

OFFICE DE TOURISME

CÔTE  
DE GRANIT  
ROSE

CULTIVER L'ESSENTIEL

BRETAGNE 

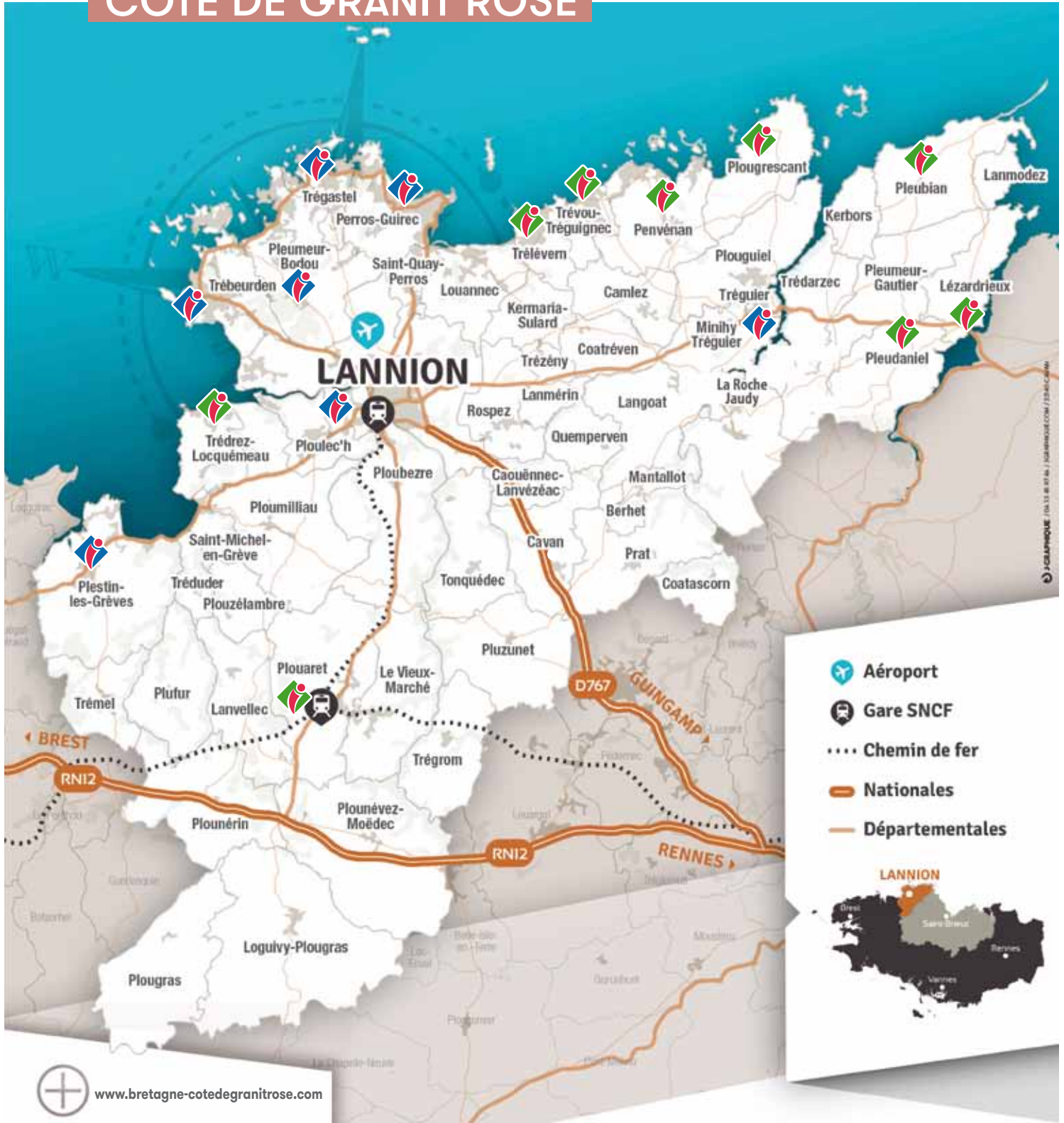
# LE GUIDE DU PARTENARIAT 2020

Pourquoi et comment devenir **partenaire**  
de l'Office de Tourisme Bretagne Côte de Granit Rose ?



# # NOTRE DESTINATION BRETAGNE

## CÔTE DE GRANIT ROSE



Bureaux d'Information Touristique ouverts toute l'année



Bureaux d'Information Touristique saisonniers

Complétés par 6 Relais d'Information Touristique :  
Mairie de la Roche-Derrien, Château de Tonquédec,  
Épicerie « Dans le panier d'Eve » à Saint-Michel-en-Grève,  
Camping municipal de Louannec, Plage de Tresmeur à Trébeurden,  
Château de Kergrist à Ploubezre.



Partenariat avec l'Office de Tourisme de Perros-Guirec construit autour d'un programme d'actions annuel commun : éditions, salons et opérations de promotion, animation touristique.

# # NOS MISSIONS



#

## ACCUEILLIR, INFORMER & CONSEILLER

Le cœur de notre métier est d'accueillir, informer et conseiller au comptoir, par téléphone, par mail et par courrier.

Un visiteur bien accueilli et bien renseigné est un consommateur conquis !

**272 400** visiteurs accueillis  
(en 2018) soit une hausse de 2,65%.

Dont 200 000 visiteurs accueillis  
entre avril et août.

Dans **6** Bureaux d'Information  
Touristique permanents,  
complétés par **9** Bureaux  
saisonniers.

- ▶ Des équipes formées, expertes de leur Destination
- ▶ Des Offices équipés, permettant la vente de prestations touristiques (produits boutique, billetterie, location de Vélos à Assistance Electrique)
- ▶ Wifi en accès gratuit et illimité.

Un back-office centralisé pour traiter efficacement et rapidement les demandes de visiteurs reçues par téléphone, mail et courrier.

02 96 05 60 70 - 7/7 en saison, 6/7 hors saison  
contact@bretagne-cotedegranitrose.com

L'Office de Tourisme Bretagne Côte de Granit Rose est classé en Catégorie 1, et détenteur de la marque Qualité Tourisme.



## 6 RELAIS D'INFORMATION TOURISTIQUE

Afin de développer l'information touristique au plus près des lieux de résidence et de passage des vacanciers, deux nouveaux Relais d'Information Touristique (R.I.T.) ont été créés au printemps 2019, Plage de Tresmeur à Trébeurden et au Château de Kergrist à Ploubezre. Ils complètent ainsi les 4 RIT créés en 2018.

Des outils ont été mis à la disposition des partenaires : signalétique, présentoir, carte de destination, documentation touristique, formation...

## L'ACCUEIL MOBILE

Le principe : aller à la rencontre des touristes pour toucher plus spécialement ceux qui ne franchiront pas la porte de l'OT. C'est donc ici le personnel d'accueil qui part à la rencontre des estivants sur des lieux fréquentés ou éloignés d'un lieu d'information, avec tous les documents utiles à leur séjour.

Cette saison 2019, l'office s'est équipé d'un camion pour se rendre là où sont les flux de visiteurs.

Une 40<sup>e</sup>aine d'étapes en 2019, sur toute la Destination, pour aller directement à la rencontre des visiteurs qui ne sont pas passés par les Offices de tourisme.







#

## COMMERCIALISER L'OFFRE DU TERRITOIRE

Notre objectif : générer des recettes supplémentaires pour les professionnels du tourisme de la Destination.



### VENTE DE BILLETTERIE

Au service de nos partenaires et visiteurs

Plus de 27 structures et événements partenaires : billetterie maritime, équipements de loisirs, concerts et festivals, visites guidées.



### SERVICE RÉCEPTIF GROUPES

Conception et commercialisation de produits touristiques (circuits ou séjours organisés).

À destination des clientèles groupes, en collaboration avec nos partenaires.

Diffusion d'une brochure spécial groupes dans les salons destinés aux professionnels du tourisme.



### VISITES GUIDÉES

Faire découvrir la Destination et ses atouts autrement, par des experts du territoire.



### ORGANISATION DE MANIFESTATIONS

L'objectif :

Générer des flux touristiques profitables aux professionnels du tourisme sur les «bords de saison »

> Festival de l'Estran/Festival Vent de Grève/Jardins secrets/Festival Môm Art

# # PROMOUVOIR LA DESTINATION

## CRÉER UNE IDENTITÉ FORTE À LA DESTINATION :

L'Office du Tourisme s'est doté d'une nouvelle charte graphique, qui s'appuie sur le jeu de trois couleurs emblématiques (bleu canard, rose poudré et sable), sur une typographie moderne et intemporelle et sur la signature «Cultiver l'essentiel». Charte adoptée sur l'ensemble des nouveaux supports print (carte de la destination, calendriers des animations ...), sur le véhicule mobile qui a sillonné le territoire cet été, sur les nouvelles signalétiques dans les BIT (panneaux extérieurs, affichage ...) et qui a permis d'habiller les agents aux couleurs de l'Office (marinières réalisées en partenariat avec Armor Lux).



## PROMOUVOIR LA DESTINATION EN FRANCE :

- ▶ Présence de l'Office sur 7 salons en 2019 : Paris, Lille, Lyon, Nantes, Rennes, Brest et Toulouse
- ▶ Campagne d'affichage sur le réseau SNCF de la région parisienne (sous l'égide du CRTB)
- ▶ Campagne d'affichage sur le réseau des bus et du métro lyonnais (sous l'égide du CRTB)
- ▶ Accueil de la presse nationale qui a permis la réalisation de : 4 reportages au JT de 13:00 sur TF1, une série de 4 reportages diffusés en juin dans le 19:15 sur France 3 Bretagne, un dossier sur Canal+ et C8, des parutions dans les magazines Avantages, Télé7Jours, Le Point et L'Express, un dossier dans la Voix du Nord, un dossier de 24 pages prévu dans Maisons Côte Ouest (parution 2020) et un dossier de 20 pages prévu dans le magazine Balades en France (parution 2020).
- ▶ Campagne e-mailing sur 100.000 adresses de jeunes actifs parisiens



## PROMOUVOIR LA DESTINATION AUPRÈS DE LA CLIENTÈLE ÉTRANGÈRE :

- ▶ Présence de l'Office sur 2 salons en 2019 : Luxembourg et Bruxelles
- ▶ Campagne d'affichage dans le métro à Madrid
- ▶ Accueil des blogueurs espagnols «Salta Conmigo»
- ▶ Réédition du guide allemand



## PROMOUVOIR LA DESTINATION SUR LA TOILE :

- ▶ Accueil de blogueurs : «Les voyages de Mat», «Fren'Cheese Travel» ...
- ▶ Augmentation de la visibilité de l'Office sur Facebook (6 443 abonnés en sept.2019, soit +39% en 1 an) et sur Instagram (2.382 abonnés en septembre 2019, soit +105% vs 2018), grâce à la création de contenus (comme la série estivale des «Échappées») ou le sponsoring (opération #capitainedljour et photos commandées par l'Office)
- ▶ Augmentation globale de l'audience du site web : 185 309 visiteurs uniques sur 12 mois au 12/09/2019, soit +21% vs l'an dernier.



« Faire rêver pour faire venir »

# # POURQUOI ÊTRE PARTENAIRE ?

## # VISIBILITÉ EN OFFICE DE TOURISME

6 Bureaux d'Information Touristique permanents, complétés par 9 Bureaux saisonniers.

Accueillant 272 000 visiteurs (en 2018) et renvoyant quotidiennement des clients vers les hébergeurs, les restaurateurs, les commerçants, les sociétés de transports...

Equipés d'écrans d'affichage dynamique mettant en avant les manifestations du territoire, les partenaires, les horaires de marées, la météo...

**Devenir partenaire, c'est se rendre visible auprès des visiteurs et des locaux.**

## # VISIBILITÉ INTERNET

### REFONTE DU SITE INTERNET bretagne-cotedegranitrose.com, mise en ligne 1<sup>er</sup> trimestre 2020.

Objectif : Répondre aux besoins des visiteurs grâce à de nouvelles fonctionnalités.

- **Faire rêver** : inspiration, immersion grâce au contenu photos et vidéos et des sujets éditoriaux
- **Planifier** : des outils pratiques pour organiser son voyage
- **Réserver** : concrétiser ses envies, passer à l'acte d'achat
- **Séjourner** : faciliter la consommation d'activités
- **Partager** : recommandation, fidélisation

### PARTAGE SUR LES RÉSEAUX SOCIAUX

Insertion de boutons de partage sur l'ensemble du contenu.

### UN SITE MULTILINGUE

Le futur site proposera des versions en anglais et en allemand.  
Une version en breton est à l'étude.

NOUVEAU  
SITE  
EN 2020

### PERSONNALISATION DE CONTENUS

Critères prédéfinis : famille, couple, date de séjour, centres d'intérêts...  
Génération et affichage de contenus contextualisés selon les critères sélectionnés.

### RECOMMANDATION DE CONTENUS

Proposition sur une même page d'un ou plusieurs contenus en lien avec le sujet visualisé.  
Suggestions de contenus remarquables : les plus consultés, les plus commentés, les plus notés...

### RESPONSIVE

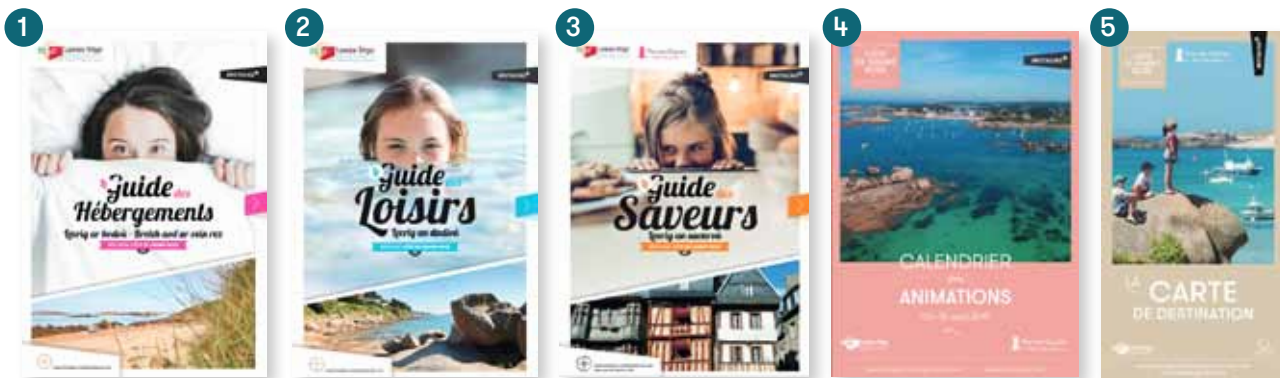
C'est-à-dire adapté à tous les formats d'écran et offrant les mêmes fonctionnalités quel que soit le support (mobile, tablette, ordinateur).

### E-MARKETING

Des outils pour développer votre visibilité et votre E-réputation.

En devenant partenaire, votre établissement est mis en valeur grâce à une fiche de présentation détaillée contenant votre descriptif, photos, géolocalisation et coordonnées contact.

# # VISIBILITÉ ÉDITION



<b>1</b> <b>GUIDE DES HÉBERGEMENTS</b> ▼ Campings, hôtels, villages vacances, résidences hôtelières, agences de location, chambres d'hôtes, meublés de tourisme <b>12 000</b> exemplaires	<b>2</b> <b>GUIDE DES LOISIRS</b> ▼ Etablissements de loisirs, équipements culturels, commerçants et artisans, artistes, associations <b>40 000</b> exemplaires	<b>3</b> <b>GUIDE DES SAVEURS</b> ▼ Restaurants, métiers de bouche, bars et cafés <b>40 000</b> exemplaires
<b>4</b> <b>CALENDRIERS DES ANIMATIONS ESTIVALES</b> ▼ Tous les secteurs d'activité <b>48 000</b> exemplaires	<b>5</b> <b>CARTE DE DESTINATION</b> ▼ Tous les secteurs d'activité <b>88 000</b> exemplaires	

- ▶ Disponibles gratuitement dans les Bureaux d'Information Touristique, dans les mairies, chez les professionnels du tourisme.
- ▶ Envoyés par courrier à nos futurs visiteurs.
- ▶ Distribués sur des salons et des manifestations événementielles.
- ▶ Consultables et téléchargeables sur le web.

## # INTÉGRER LE RÉSEAU DE PARTENAIRES

### ▶ DES OUTILS POUR VOUS FACILITER LE TRAVAIL

La remise d'un Passeport privilège pour (re)découvrir l'offre touristique locale de loisirs.

L'envoi régulier de newsletters de la part de l'Office de Tourisme, pour suivre l'actualité touristique de la Destination.

Pour votre clientèle :

- l'envoi du Calendrier hebdomadaire des animations.
- la documentation éditée par l'Office de Tourisme est à votre disposition.

### ▶ DU CONSEIL ET DE L'ACCOMPAGNEMENT

Si vous avez un projet touristique, nous pouvons vous accompagner et vous aiguiller : conseils, assistance technique. Classement des meublés de tourisme, labels randonnée et vélo, tourisme et handicap, marque Qualité Tourisme par exemple.



### ▶ DÉVELOPPER VOTRE RÉSEAU

Des moments de rencontre et des rendez-vous pratiques : éducteurs professionnels, Forum du Tourisme (Bourse d'échange de documentation suivie du Lancement de saison).



OFFICE DE TOURISME

**BRETAGNE**  
**CÔTE DE GRANIT**  
**ROSE**

CULTIVER L'ESSENTIEL

# # COMMENT ÊTRE PARTENAIRE ?

- ▶ Choisissez l'offre qui correspond à vos besoins.
- ▶ Remplissez la Fiche d'information. Complétez et signez le Bon de commande.
- ▶ Retournez votre Fiche d'information et votre Bon de commande à votre Bureau d'Information Touristique le plus proche.
- ▶ Vous ne réglez rien auprès de l'Office de tourisme. Un «avis de sommes à payer» vous sera adressé par la Trésorerie Publique. Règlement après réception de ce titre auprès de la Trésorerie.

## VOS INTERLOCUTEURS

- ▶ **Vincent DANIOU, Chargé de projet partenariats**  
Tél. : 07 86 04 60 30 - Mail : [vincent.daniou@lannion-tregor.com](mailto:vincent.daniou@lannion-tregor.com)
- ▶ L'équipe de l'Office de Tourisme Bretagne Côte de Granit Rose, des professionnels à votre service répartis sur le territoire de Lannion-Trégor Communauté  
Tél. : 02 96 05 60 70 - [contact@bretagne-cotedegranitrose.com](mailto:contact@bretagne-cotedegranitrose.com)

**Lannion**  
Quai d'Aiguillon  
22300 Lannion

**Pleumeur-Bodou**  
Les chardons  
22560 Pleumeur-Bodou

**Plestin-les-Grèves**  
Place du 19 mars 1962  
22310 Plestin-les-Grèves

**Trégastel**  
Place Sainte Anne  
22730 Trégastel

**Trébeurden**  
Place de Crech Hery  
22560 Trébeurden

**Tréguier**  
11 rue Marcellin Berthelot  
22220 Tréguier

La version numérique ? Rendez-vous sur l'Espace Pro : [www.bretagne-cotedegranitrose.com/Espace-Pro](http://www.bretagne-cotedegranitrose.com/Espace-Pro).  
Chef d'entreprise ? Consultez également le site : [www.entreprendre-lannion-tregor.com](http://www.entreprendre-lannion-tregor.com)