

RAPPORT D'ACTIVITÉ

2017

OFFICE DE TOURISME
DE LA CÔTE DE GRANIT ROSE
Lannion-Trégor Communauté



Destination



Bretagne
Côte de Granit Rose

Pour le site internet
www.bretagne-cotedegranitrose.com



INTRODUCTION

La convention entre Lannion-Trégor Communauté et l'Office de Tourisme Communautaire fixe les objectifs de développement touristique pour la Destination "Bretagne Côte de Granit Rose" et assigne l'engagement de fournir chaque année à Lannion-Trégor Communauté, un rapport d'activités qui comprendra, entre autres, les indicateurs permettant d'évaluer l'atteinte des objectifs.

Le présent rapport déclinera sous l'angle des cinq thématiques fixées dans la convention d'objectifs, les indicateurs d'activité pouvant contribuer à l'évaluation de la réalisation des objectifs :

- 1 - Accueil & information
- 2 - Promotion & Communication
- 3 - Partenariats & Commercialisation
- 4 - Qualité
- 5 - Moyens



1- ACCUEIL & INFORMATION

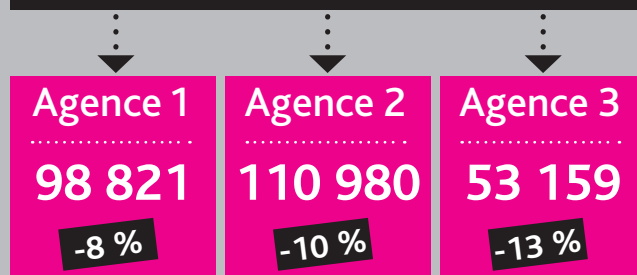
2017

■ Fréquentation des agences de la destination

source : œil électronique ou guichet x 2.6

TOTALITÉ des visiteurs
dans les bureaux d'information
touristique de la destination

262 960 **-10 %**

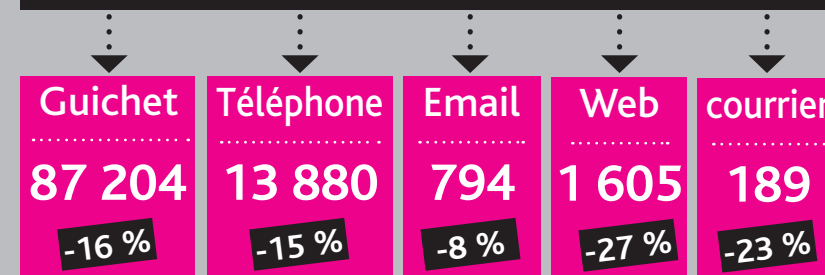


■ Nombre de demandes

source : Tourinsoft

TOTALITÉ des demandes
dans les bureaux d'information
touristique de la destination

103 672 **-15 %**



1 - ACCUEIL & INFORMATION

2017

■ Fréquentation des agences de la destination

source : Tourinsoft

TOP 5 Visiteurs français par région

88%

RÉGIONS*	NOMBRE	ÉVOLUTION
Bretagne	24 168	+ 18%
Ile de France	9 427	+ 16%
Auvergne - Rhône Alpes	4 995	+ 34%
Hauts de France	4 242	+ 89%
Pays de Loire	3 395	- 31%

* Réforme territoriale en 2016.

Adaptation Tourinsoft aux nouveaux périmètres le 31/12/2016

TOP 5 Visiteurs étrangers

12%

PAYS	NOMBRE	ÉVOLUTION
Allemagne	4 165	+ 20%
Belgique	2 210	+ 1%
Royaume Uni	1 914	- 9%
Pays Bas	1 170	+ 2%
Espagne	677	+ 2%

1- ACCUEIL & INFORMATION

■ Thèmes des principales demandes

source : Tourinsoft

THÈMES	NOMBRE	ÉVOLUTION
Promenade rando pédestre	27 774	+ 7%
Patrimoine culturel	19 026	- 16%
Fêtes • Manifestations • Spectacles	16 020	- 5%
Patrimoine Naturel	18 718	+ 30%
Croisière visite des îles	11 276	+ 16%
Equipements de loisirs	8 029	+ 10%
Vélo • VTT	7 400	+19%



1- ACCUEIL & INFORMATION

■ Pots d'accueil du 17 juillet au 19 août

- ▶ **46** pots d'accueil dans les Bureaux d'Information Touristique, sur les marchés hebdomadaires, chez les partenaires.
- ▶ **2 331** personnes accueillies autour d'une dégustation de cidre, jus de pomme et autres produits locaux.
- ▶ **28 partenaires** (producteurs locaux, loisirs) engagés à nos côtés pour un échange direct et immédiat avec les visiteurs.

Les pots d'accueil étaient **animés de jeux concours** en lien avec les animations phares de l'été.



■ 30 juin 2017 formation des saisonniers

31 partenaires accueillis :

- 50 % hébergeurs
- 40 % loisirs
- 10% mairie

16 salariés formés : saisonniers et permanents

3 Intervenants extérieurs :

- Ti ar Vro
- Viv'Armor
- Mairie de la Roche-Derrien (appli "la Roche en 3 D")



2- PROMOTION & COMMUNICATION

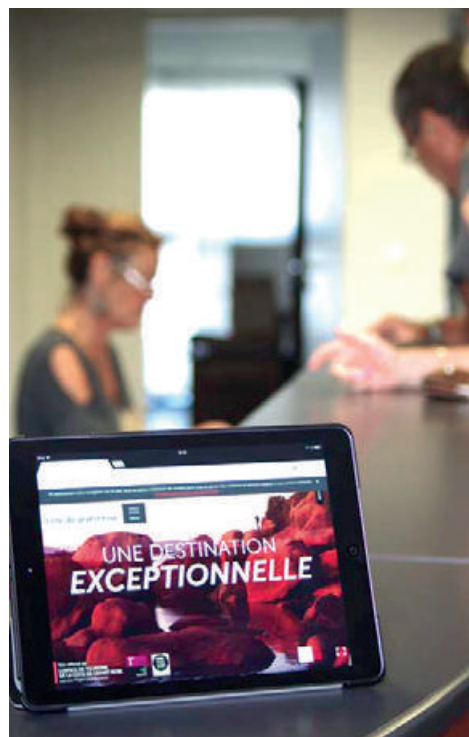
■ Sur le site Web Bretagne-cotedegranitrose.com

172 150 sessions en 2017 soit une progression de + 47%

▶ Sessions version mobile	76 585	+48%
▶ Utilisateurs	125 620	+15%
▶ Pages vues	575 808	-5%
▶ Recherches naturelles	76 485	+48%
▶ Pages/sessions	3,34	- 5%

Durée moyenne des sessions 2mn53

Nouvelles sessions 72,21 %



■ Wifi Territorial

Nombre de connexions

28 658

Reconnexions automatiques

33%

Nationalité

61% Français

3 communes ont rejoint le wifi territorial
soit 6 hotspots supplémentaires

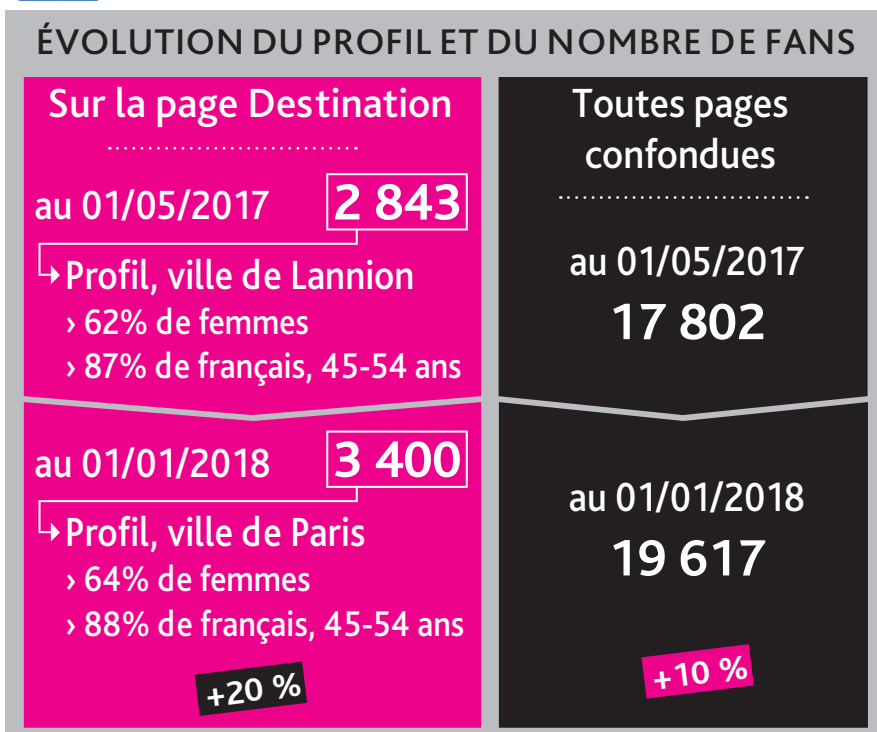
2- PROMOTION & COMMUNICATION

2017

■ Réseaux Sociaux



Côte de Granit Rose Tourisme



TAUX D'ENGAGEMENT

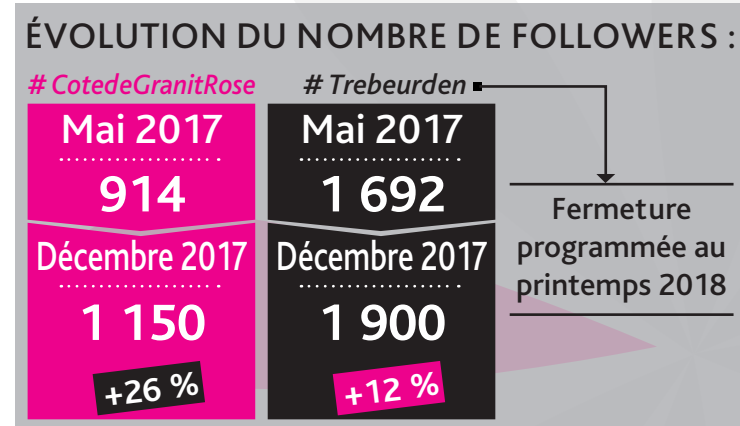
Pourcentage de personnes ayant aimé, commenté ou partagé une publication ou ayant cliqué dessus après l'avoir vue :
Page de la Destination : **15.68%** (vidéo de l'estran)



#CotedeGranitRose



#CotedeGranitRose



2- PROMOTION & COMMUNICATION

2017

■ Publications

CARNET DE VOYAGE

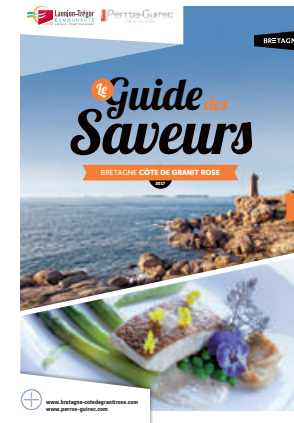


octobre
2017
10 000 Ex

- › **Format :** A4 à l'italienne
Dos carré collé
72 pages
- › **Contenu :** photos panoramiques
peu de texte
- › **Diffusion :** En vente dans le OT,
OGP⁽¹⁾
- › **Traduction :** Anglais / Allemand

⁽¹⁾ Opération Grand Public

GUIDE DES SAVEURS



octobre
2017
45 000 Ex

- › **Format :** A5 à la française
Dos carré collé
108 pages
- › **Contenu :** Partenaires de la restauration et services s'y rapportant : adresses de restaurants, marchés, visites d'entreprise en relation avec les goûts.
- › **Diffusion :** Guichet, mail, courrier, OGP⁽¹⁾
- › **Traduction :** Anglais / Allemand

2- PROMOTION & COMMUNICATION

2017

■ Guides d'hébergements

Élaboration des éditions initiée en 2016 avant la fusion

DESTINATION BRETAGNE CÔTE DE GRANIT ROSE



janvier
2017
25 000 Ex

- › **Format :** A4 à la française, pique métal, 68 pages
- › **Contenu :** Partenaires pro ou non, des hébergements et les services s'y rapportant : adresses hôtels, campings, meublés, agences de location...
- › **Diffusion :** Guichet, mail, courrier, OGP⁽¹⁾
- › **Traduction :** Anglais / Allemand
- › **Partenaires :** 246 dont : 19 campings, 18 hôtels, 4 résidences hôtelières, 3 villages vacances, 4 centres d'hébergement, 139 meublés, 6 gîtes d'étape, 2 agences de location, 51 chambres d'hôtes...

TRÉGOR CÔTE D'AJONCS



janvier
2017
6 000 Ex

- › **Format :** A4 à la française, pique métal, 36 pages
- › **Contenu :** Partenaires pro ou non, des hébergements et les services s'y rapportant : adresses hôtels, campings, meublés, agences de location... 4 pages offrent un aperçu de la destination et des principales animations avec carte du territoire.
- › **Diffusion :** Guichet, mail, courrier, OGP⁽¹⁾
- › **Traduction :** Anglais / Allemand
- › **Partenaires :** 8 campings, 6 hôtels, 22 chambres d'hôtes, 60 meublés

PRESQU'ILE DE LEZARDRIEUX



janvier
2017
1 000 Ex

- › **Format :** A3 ouvert - A4 fermé, 4 pages
- › **Contenu :** Partenaires pro ou non, des hébergements et les services s'y rapportant : adresses hôtels, campings, meublés...
- › **Diffusion :** Guichet, mail, courrier, OGP⁽¹⁾
- › **Traduction :** non
- › **Partenaires :** 12 chambres d'hôtes, 39 meublés,

⁽¹⁾ Opération Grand Public

2- PROMOTION & COMMUNICATION

2017

■ Guides Pratiques & de Loisirs

DESTINATION BRETAGNE CÔTE DE GRANIT ROSE



janvier
2017
45 000 Ex

› **Format :** A5 à la française,
Dos carré collé, 136 pages

› **Contenu :**
Partenaires loisirs et détente de la destination.
Recense les principaux espaces naturels, patrimoniaux. Complément d'informations pratiques.
Carte du territoire (17 légendes).

› **Diffusion :** Guichet, mail, courrier, OGP ⁽¹⁾

› **Traduction :** Anglais / Allemand

TRÉGOR CÔTE D'AJONCS



janvier
2017
18 000 Ex

› **Format :** A5 à l'allemande,
broché, 56 pages

› **Contenu :**
Partenaires loisirs et détente de la destination.
Recense les principaux espaces naturels, patrimoniaux. Complément d'informations pratiques et présentation des restaurants. Carte du territoire (34 légendes).

› **Diffusion :** Guichet, mail, courrier, OGP ⁽¹⁾

› **Traduction :** Anglais / Allemand

PRESQU'ILE DE LEZARDRIEUX



janvier
2017
17 000 Ex

› **Format :** A5 à l'allemande,
broché, 44 pages

› **Contenu :**
Partenaires loisirs et détente de la destination.
Recense les principaux espaces naturels, patrimoniaux. Complément d'informations pratiques.
Carte LTC + Carte du territoire (22 légendes) + 1 hôtel et 2 campings.

› **Diffusion :** Guichet, mail, courrier, OGP ⁽¹⁾

› **Traduction :** Anglais

⁽¹⁾ Opération Grand Public

2- PROMOTION & COMMUNICATION

■ Cartes Touristiques



DESTINATION BRETAGNE CÔTE DE GRANIT ROSE

- › **Format :** 72 x 69 cm ouvert
- › **Quantité :** 80 000 ex en 2017
- › **Contenu :** Carte du territoire OTC Randonnées
- › **Diffusion :** Guichet, mail, courrier, OGP ⁽¹⁾
- › **Traduction :** non

TRÉGOR CÔTE D'AJONCS

- › **Format :** 43 x 59 cm ouvert
4 plis accordéons, 1 pli croisé
- › **Quantité :** 20 000 ex en 2017
- › **Contenu :** Carte touristique
- › **Diffusion :** Guichet, mail, courrier, OGP ⁽¹⁾
- › **Traduction :** Anglais / Allemand (légendes, grandes entrées)

PRESQU'ILE DE LEZARDRIEUX

- › **Quantité :** Stock
- › **Contenu :** Carte touristique
- › **Diffusion :** Guichet, mail, courrier, OGP ⁽¹⁾

⁽¹⁾ Opération Grand Public

2- PROMOTION & COMMUNICATION

2017

■ Calendrier des animations

Élargi au nouveau périmètre

DESTINATION BRETAGNE CÔTE DE GRANIT ROSE

- › **Format :** Type journal
- › **Quantité :** 76 000 ex
- › **Contenu :** Animations et activités de l'été
- › **Diffusion :** Guichet, partenaires, 88 communes
suppléments TV mag
- › **Traduction :** Partielle
- › **Partenaires :** 10 + animations de Perros-Guirec

■ Guides étrangers

Élargis au nouveau périmètre

DESTINATION BRETAGNE CÔTE DE GRANIT ROSE

- › **Format :** A5 broché, 20 pages
- › **Quantité :** 1 000 ex version anglaise
1 000 ex version allemande
- › **Contenu :** Loisirs, activités et informations
pratiques et carte du territoire
- › **Diffusion :** Guichet, mail, courrier, OGP ⁽¹⁾

TREGOR CÔTE D'AJONCS

- › **Format :** A5 broché, 36 pages
- › **Quantité :** 5 000 ex
- › **Contenu :** Animations et activités de l'été
- › **Diffusion :** Guichet, communes
- › **Traduction :** non



⁽¹⁾ Opération Grand Public



25 ans 
Intervention de
Guy Raffour

Journée des
équipes

4 Newsletters
partenaires
élus équipes

2- PROMOTION & COMMUNICATION

2017

■ Sensation Bretagne

21 stations du littoral regroupées pour une promotion commune

› Editions

- 40 000 Guides
- 15 000 Cartes de randonnées
- 10 000 Guides d'hébergement

› Blog

- 145 000 Pages vues
- 50 000 Visiteurs

› Relation Presse

- 62 Parutions
- 1 740 598 € équivalent/pubs

› Image

- 4 Salons à destination du Grand Public
- 1 553 clichés de reportages photos
- 50 vidéos à destination des Réseaux sociaux (2 millions de vues)

› CRT/Région Bretagne

- Stratégie marketing partagée sur les marchés étrangers:
 - campagne radio en Allemagne*
 - campagne d'affichage aux Pays-Bas*
- Participation à l'enquête "Reflet"

2- PROMOTION & COMMUNICATION

2017

■ Action Grand Public, Salons

LIEUX	DATES	TYPE DE VISITEURS	FRÉQUENTATION	
Salon Nautique de Paris	3 › 11 décembre	niche	200 000	=
Luxembourg	13 › 15 janvier	CSP+/Long séjour	23 000	+10%
Rennes	27 › 29 janvier	Urbain/Court séjour	37 900	-2%
Londres	27 › 29 janvier	CSP+/Long séjour/Investisseurs	230 000	=
Nantes	3 › 5 février	Urbain/Court séjour	31 500	-16%
Lyon Mahana	10 › 12 février	Urbain/Long séjour	26 400	=
Birmingham	21 › 26 février	Hôtellerie de Plein Air	12 000	+5%
Paris Destination Nature	16 › 19 mars	niche court & long séjour	67 000	=
Lyon Rando	24 › 26 mars	niche court & long séjour	14 673	+10%
"Terre Attitude" Coatréven	25 › 26 août	Proximité	40 000	
TOTAL			682 473	

2- PROMOTION & COMMUNICATION

2017

■ Accueils & revues de presse

› PRESSE

- **11** dossiers et communiqués de presse
- **+ de 30** articles dans la presse locale et régionale
18 K€ équivalent/pub
- **4** magazines nationaux
12 K€ équivalent/pub

› TÉLÉVISION

- **2** reportages journal de TF1 (x2)*
- **2** semaines de présence dans l'émission "Midi en France" diffusée sur France 3*
* **1,3 M€** équivalent/pub
- **1** Accueil de tournage " Dupin "
4,2 Millions de téléspectateurs le 1/03 en Allemagne
- **1** Accueil presse et Eductour
Sujet itinérance vélo, moto et camping-car.

› RADIO

- **1** semaine à l'honneur, fin juin, sur France bleu
- **8** insertions durant l'été, fréquence hebdomadaire
- **1** reportage diffusé sur "les gens d'ici"
- **1** intervention en direct sur une radio alsacienne lors du Festival de Lanvellec
- **25 K€** équivalent/pub



3-PARTENARIATS & COMMERCIALISATION

- 779 partenaires



3- PARTENARIATS & COMMERCIALISATION

■ Vélek'tro : Les chiffres T.T.C



BOUTIQUE "LOCATIONS"

> C.A. Tourisme :	24 733 €
> C.A. Mobilité longue durée	7 805 €

PRESTATION DE SERVICE*

> C.A. Partenaires :	17 682 €
----------------------	----------

* 79 vélos repartis chez
26 partenaires

CHIFFRE D'AFFAIRE GLOBAL

> C.A. :	50 220 €
----------	----------

*Pas de partenariat avec les vedettes de Bréhat en 2017 + billetterie électronique choisie par les organisateurs de gros évènements (chasse tes tongues, RIMAT, An Dour Meur)

■ O.T.C : Le bilan T.T.C

VENTES BOUTIQUE

> Nombre :	5 042
> C.A. :	56 035,60 €
> Evolution :	+ 4.75%

TOP VENTES
VÉLEK'TRO

VENTES BILLETÉRIE

> C.A. :	97 770 €
> Commissions :	6 557 €
> Evolution :	- 46%*

3- PARTENARIATS & COMMERCIALISATION

■ Bourse d'échange de documentation

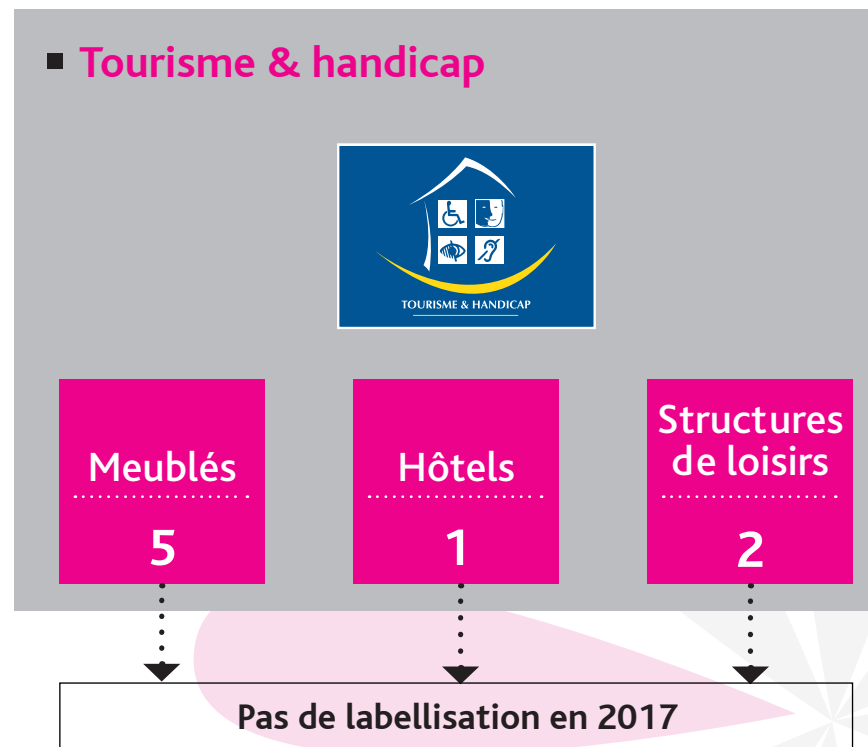
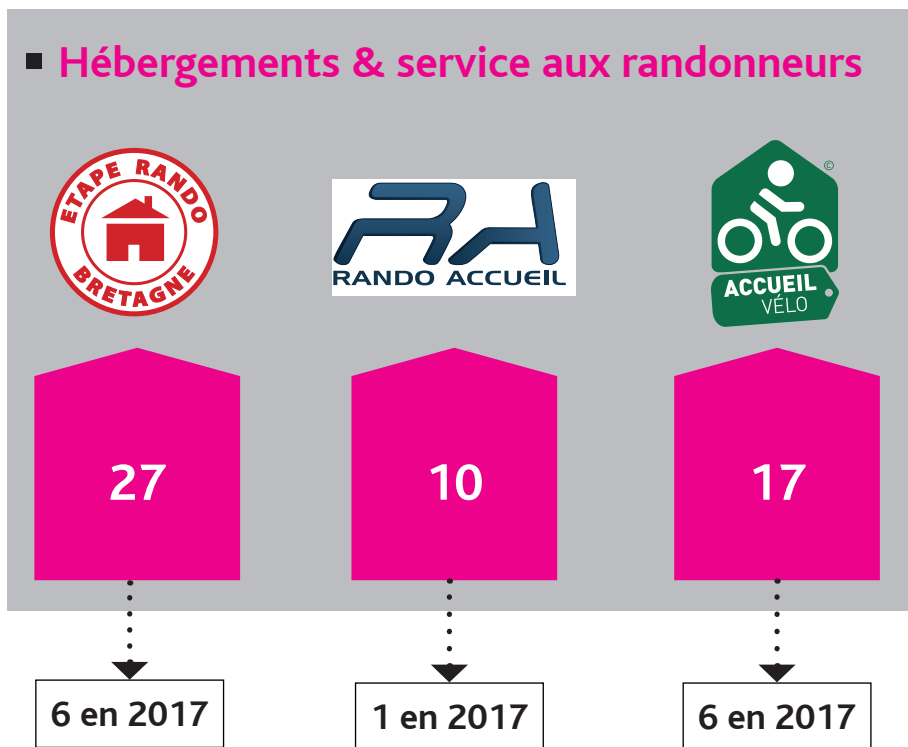
La bourse d'échange de documentation s'est tenue le 29 mars 2017 au Pôle Phoenix à Pleumeur-Bodou, suivie du lancement de la saison touristique.

- ▶ **65** partenaires "Loisirs" et producteurs locaux ont exposé.
- ▶ **220** visiteurs, majoritairement partenaires "Hébergement", se sont déplacés.
- ▶ **4** stagiaires en BTS Tourisme du Lycée Bossuet ont oeuvré pour préparer la salle, accueillir les exposants et les visiteurs, analyser les questionnaires de satisfaction et rédiger un bilan chiffré.



3- PARTENARIATS & COMMERCIALISATION

■ Les structures labellisées



3- PARTENARIATS & COMMERCIALISATION

■ Soutien à la Route des Loisirs

100 % Financements extérieurs à l'OTC



› 11 équipements de loisirs

- Aquarium marin de Trégastel
- Forum de Trégastel
- Station LPO
- Vivons perchés
- Ti Dour
- Village Gaulois
- Planétarium de Bretagne
- Cité des Télécoms

› Nouveaux en 2017

- O Trégor
- Centre de découverte du son
- Écocentre Trégor

› Mise en réseau par

- les Hébergeurs
- Les structures partenaires

› Entrées sur la base de tarifs préférentiels

- 20 402 issues du dispositif en 2017
- + de 171 517 entrées en 10 ans (hors Écocentre Trégor)

3- PARTENARIATS & COMMERCIALISATION

■ Granit Rose Tour

100 % Financements extérieurs à l'OTC



› Site internet

33 228 sessions soit une progression de **+ 45%**

› Application mobile

4 427 nouveaux téléchargements soit une progression de **+ 10%**

- 2016 : 1 000 à 5 000 sur Google play
- 2017 : 5 000 à 10 000 sur Google play
- **4 709** utilisateurs **+ 10 %**
- **246 805** écrans vus

› Références téléchargements Google Play

- 5 000 à 10 000 : Tourisme Quebec/Bruxelles guide Voyage Touristique
- 10 000 à 50 000 My Provence Balade
- **14 857** téléchargements (cumul EOS + Android) depuis le lancement

Utilisation moyenne 22' (total cumulé/utilisateur)

40

Points d'intérêts

4

Communes

1

outil communicant

1

Livret pour enfants

1

Doc de présentation

3- PARTENARIATS & COMMERCIALISATION

■ Le pass Parc du Radôme



› Montage d'un produit avec des partenaires

- Cité des télécoms
- Planétarium de Bretagne
- Le Village Gaulois

› Une réflexion avec les partenaires :

- La cible
- Le produit
- Le positionnement prix
- Le mode de diffusion & la promotion



■ Route des Arts & des Saveurs

› Actions

- 2 brochures à 15 000 ex
- 2 sites internet (14 000 sessions)
- 1 page facebook
- 1 partenariat avec RCF pour une série d'interviews (23 réalisées)
- 1 Salon Art & Saveurs à Paimpol (+/- 1 500 visiteurs)

Route des saveurs

37
membres dont
24
su LTC

Route des Métiers d'Art

30
membres dont
15
su LTC



3- PARTENARIATS & COMMERCIALISATION

■ Festival d'Art de l'Estran

Les packages avec les hébergeurs

› Proposition de la commission Animations

› Festival d'Art de l'Estran
Packages Week-end Festival
Septembre bord de saison

› En lien avec les partenaires
Construits avec les hébergeurs et
les équipements de loisirs.

› 2 cibles couple/famille
3 hôtels

- Le Toëno à Trébeurden
- Le Golf Hôtel de Saint-Samson à Plemeur-Bodou
- Le Beauséjour à Trégastel

› Reconduction demandée
par les hébergeurs

- **Le Toëno** :
fidélisation de la clientèle autour
du Festival hors package
- **Golf Hôtel de Saint-Samson** :
vitrine, demande récurrente des
autocaristes
- **Le Beauséjour** : Pas de retour



Week-end Festival d'Art de
l'Estran - les 23 et 24
septembre 2017

Le temps d'une grande marée, l'été indien invite les artistes à ré-inventer les plages de Trébeurden, Trégastel et de l'Île Grande sur la Côte de Granit Rose... alors bouchez vos valises pour prolonger l'été et venez redécouvrir en famille ou en duo, ces estrans d'équilibre propices à la création artistique et à l'évasion... sans oublier une parenthèse plaisir en eau de mer à 29°.



Reconduction validée
par la Commission
Animations pour 2018

3- PARTENARIATS & COMMERCIALISATION

2017

■ Bilan des visites guidées maintenues dans les formats d'origine

› Destination Bretagne Côte de Granit Rose

› **Groupes** : 15 demandes

› **Individuels** :
dans le cadre du partenariat
Festival de Lanvellec/RIMAT, réalisé
en interne :

- *Église de Lanvellec* :
3€/personne, 12 participants
- *Lannion, terre d'influences* :
6€/personne, 13 participants
- *Osez l'Expérience Intérieure* :
40€ la journée (déjeuner compris)
circuit en car pôle de Plouaret et
Cavan : 1 départ sur 4 dates, 21
participants

› TRÉGOR CÔTE D'AJONCS

- › **Groupes** : Visites réalisées en interne
 - Brasserie Philomenn : 10 demandes
 - Parc ostréicole : 1 demande
 - La Roche-Derrien : 2 demandes
 - Visites de Tréguier et de la cathédrale : Demande redirigée vers une association partenaire (payant)
- › **Individuels** : Visites réalisées en interne en juillet, août et septembre.
 - Brasserie Philomenn : 3 € + de 16 ans
476 participants
 - Parc ostréicole : 2 € + de 12 ans
83 participants
 - La Roche-Derrien : 2 € + de 12 ans
5 participants

› PRESQU'ÎLE DE LÉZARDRIEUX

› **Individuels** :
réalisées par les "greeters" d'avril à
septembre et sur demande toute
l'année. 6 pers. maxi, gratuit

Thématiques : Pêche à pied, contes,
légendes, patrimoine, histoire locale,
flore et faune, botanique, rando-cro-
quis.

Nombre de participants : 398

L'Office de Tourisme prend les ré-
servations, coordonne et anime les
25 greeters

3- PARTENARIATS & COMMERCIALISATION

■ Les Animations organisées par l' OTC



3 juin

› Festi Rando

Budget OTC : 1 200 €

Pas de recettes

159 entrées



Juillet/août

› Place aux mômes

Prestation via Sensation
Bretagne

Pas de recettes

450 spectateurs sur

7 à 8 spectacles



› Le Leguer en Fête

OTC partenaire en 2017

Coordinateur en 2018

Dépenses/Recettes hors OTC

16 160 visiteurs

33 dates expos et ou patrimoine

23 > 24 septembre

› Festival d'Art de l'Estran

Budget : 25 000 €

Financement hors OTC

Pas de recettes

6 000 visiteurs

7 > 8 octobre

› Festival Vent de Grève

Budget OTC : 9 000 €

Pas de recettes

3 000 visiteurs, 65 cervolistes

8 octobre

› Jardins secrets

Budget OTC : 5 500 €

Recettes 5 177 €

1301 visiteurs, ±30 exposants

29 octobre > 3 novembre

› Festival Môm'Art

Budget : 14 000 €

Recettes 3 798 € hors OTC

Solde financé hors OTC

5 spectacles

725 places vendues (100%)

30 % de non résidents

3- PARTENARIATS & COMMERCIALISATION

■ **Taxe de séjour**

*Modalités et Collecte de la taxe de séjour 2018 sur la plateforme :
taxedesejour.lannion-tregor.com*

- › **Participation au groupe de travail LTC**
Pour les modalités et procédures de mise en place et de suivi de l'outil de gestion de la taxe de séjour.
- › **Organisation de réunions publiques**
Auprès des hébergeurs sur le volet information.
- › **Ouverture de la plateforme**
Le 9 janvier 2018 avec envoi de mots de passe.
- › **Organisation de 2 réunions de formation**
À l'attention des hébergeurs le 8 février 2018.
- › **Référente OTC taxe de séjour**
Conjointement avec LTC, en appui téléphonique et suivi mails pour les interrogations d'ordre général des hébergeurs et les mises à jour des informations.

Au 15 février 2018 :
2 500 hébergeurs
référéncés sur la
plateforme



3- PARTENARIATS & COMMERCIALISATION

■ Convention entre OTC et OT de Perros-Guirec

› Promotion de la destination

- **Salons** de Nantes, Rennes et Brest
- **Camion CAD** : habillage d'un nouveau camion aux couleurs de la destination
- Réédition d'une **campagne d'affichage** (bus et métro) sur le marché espagnol.
- **Campagne** Brittany Ferries à bord de l'Armorique dans le cadre de la destination Côte de Granit Rose/ Baie de Morlaix

› Éditions

- Mise en ligne hebdomadaire du **calendrier commun des animations**, tout le long de l'année 2017
- **Guide des saveurs** : intégration de l'offre de Perros-Guirec dans le guide des Saveur de l'OTC et arrêt du "Petit Gourmet".
- **Guide Pratique** : Deux pages du guide pratique de l'OTC ont été consacrées à Perros-Guirec, en contrepartie deux pages étaient consacrées à l'OTC dans le guide pratique de Perros-Guirec.

› Opérationnel

- **Destination Régionale** : Perros-Guirec a rejoint le groupe de travail et la structure facilitatrice.
- **La Bourse d'Échange de Documentations** à été reconduite le 29 mars de 14 h à 18 h
- Perros-Guirec a intégré **la convention d'objectif avec le BTS Tourisme** du lycée. Une participation réciproque de présentation de la station lors de la journée de formation des saisonniers animée par OTC et LTC.

4 - QUALITÉ

■ La Marque Qualité Tourisme™

Pour les partenaires

› Action menée :

Un accompagnement concret et personnalisé vers la marque Qualité Tourisme™ afin de valoriser la qualité des accueils et prestations de nos partenaires, plaçant ainsi la satisfaction client au cœur de leurs priorités.

› Les partenaires suivis :

- Forum de Trégastel
- Planétarium de Bretagne

› Obention de la marque :

- Forum de Trégastel en 2016
- Planétarium de Bretagne en 2017



■ Démarche Qualité

Pour l'OTC

› Renouvellement de la marque Qualité Tourisme™ en décembre 2016

› Classement Catégorie 1:

Maintien du classement en catégorie 1 de l'OTC nouveau périmètre, août 2017

› Audit :

À l'automne 2017, 8 "mini-audits Qualité" ont été réalisés en interne sur les 8 Bureaux d'Information Touristique de la destination ouverts à l'année.

Audit blanc Qualité Tourisme réalisé par le cabinet "So Touristique" le 7 décembre 2017



■ Classement des communes

en stations classées de Tourisme

› Accompagnement méthodologique par l'OTC

› 2 stations classées en 2017:

- Trébeurden
- Trégastel

› 1 dossier déposé en 2017 :

- Tréguier

› 2 dossiers en cours pour 2018 :

- Penvenan
- Pleumeur-Bodou



5 - LES MOYENS

› EFFECTIFS AU 31 /12/2016 :

Nombre d'ETP **21.91**
Nombre de salariés **24**
18 femmes, 6 hommes

› EFFECTIFS AU 31 /12/2017 :

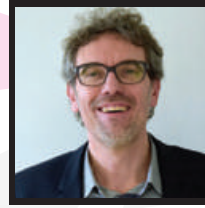
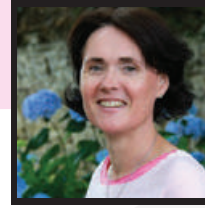
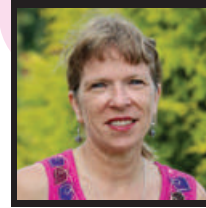
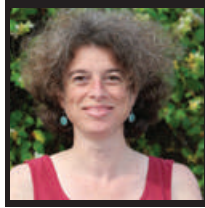
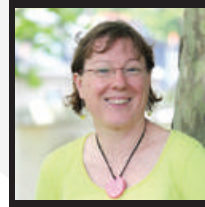
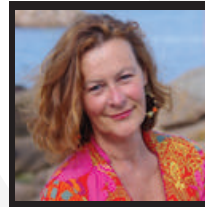
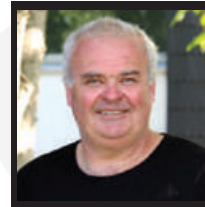
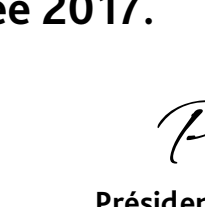
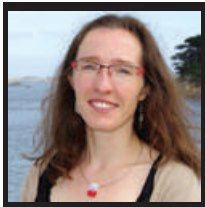
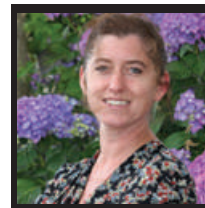
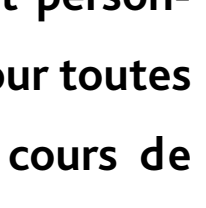
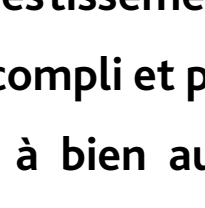
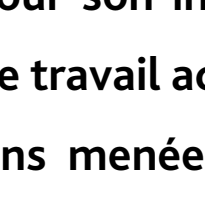
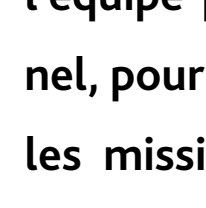
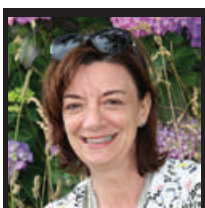
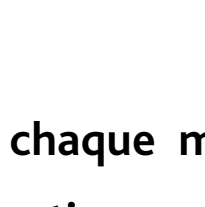
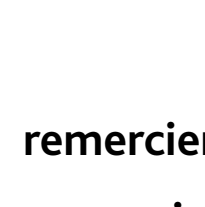
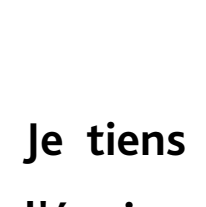
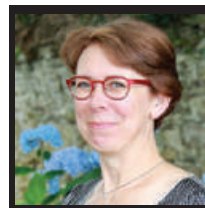
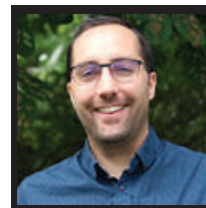
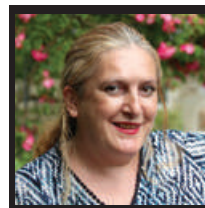
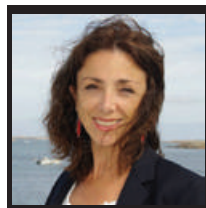
Nombre d'ETP **30.29**
Nombre de salariés **32**
24 femmes, 8 hommes

› SUBVENTION D'ÉQUILIBRE LTC 2016 :

1 032 076 €

› SUBVENTION D'ÉQUILIBRE LTC 2017 :

1 570 000 €



Je tiens à remercier chaque membre de l'équipe pour son investissement personnel, pour le travail accompli et pour toutes les missions menées à bien au cours de cette année 2017.

Paul Droniou

Président de l'Office de Tourisme
Destination Bretagne
Côte de Granit Rose