

BRETAGNE  
CÔTE  
DE GRANIT  
ROSE  
TOURISME

 Perros-Guirec  
*Côte de Granit Rose*



Retrouvez l'expérience la + proche de chez vous  
[www.semaine-tourisme-economique.bzh](http://www.semaine-tourisme-economique.bzh)

# Semaine du Tourisme Économique & des savoir-faire

24 oct. > 06 nov.  
2022



## CAVAN

### IMPRAM

Découvrez toute la chaîne de production du journal "Le Trégor".

## CAVAN

### LA FORGE DE LA CHOUETTE

Louis, artisan passionné, vous dévoile les secrets de création de ses couteaux.



## LANNION

### DISTILLERIE WARENGHEM

Franchisez les portes de la plus vieille distillerie de whisky de France et découvrez les secrets de fabrication de leurs breuvages.  
14h30 autour de la Pomme et 16h "classic whisky"

## LANNION

### ENDRO

À la découverte des cosmétiques naturels, écoresponsables et 100 % made in Lannion.



## LANNION

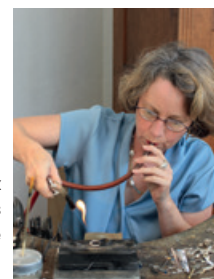
### MÉTÉO-FRANCE

Le centre de météorologie spatiale, un acteur international dans l'exploitation des satellites d'observation.

## LANNION

### JUTTA BEHR-SCHAEIDT maître joaillière

La créatrice de bijoux précieux artisanaux nous dévoile ses secrets de fabrication.



## LANNION

### OBJETERIE RECYCLERIE

Les agents de cette déchèterie nouvelle génération et de la recyclerie vous accueillent pour une découverte complète du fonctionnement de la plate-forme.

## LANNION

### PORCELAINE & CIE

Venez découvrir l'atelier, le travail et les produits de Juliette et Guillaume artisans céramistes. Ils se feront un plaisir de vous parler de leur savoir-faire.



## LANNION

### TRINGABOAT FRANCE

Le premier bateau amphibie homologué sur route. Une performance made in Lannion !

## LA ROCHE-JAUDY

### DISTILLERIE AR ROC'H

Sébastien vous accueille dans un ancien bâtiment de négoce de vin et vous immerge dans la création de spiritueux et de liqueurs.



## LÉZARDRIEUX

### AILES MARINES/ IBERDROLA

Immersion dans la base arrière technique et logistique du futur parc éolien de la Baie de Saint-Brieuc.



## PERROS-GUIREC

### ATELIER C Costumière

Un voyage dans le temps. Petra Salvi vous invite à son atelier où plus de 1500 costumes sont fabriqués avec soin et dans de belles matières.

## PERROS-GUIREC

### BRASSTILLERIE KANARFOLL

Les coulisses de la fabrication des bières biologiques, artisanales et locales, dans la bonne humeur et la convivialité !



## PERROS-GUIREC

### CASERNE DES POMPIERS

Découvrez les coulisses et les missions du Centre d'Incendie et de Secours, et profitez d'ateliers de présentation du matériel.



## PERROS-GUIREC

### CENTRE DE DÉCOUVERTE LE HEDRAOU

De la ferme, en passant par le casino-cabaret, à l'association actuelle, voyagez à travers les secrets du Centre.

## PERROS-GUIREC

### CIDRERIE LE VERGER DE KERNIVINEN

François Le Jaouen vous accueille à la cidrerie pour vous transmettre son savoir et sa passion.



## PERROS-GUIREC

### KASINO GRAND HÔTEL

Le nouveau Casino vous ouvre ses portes. L'élégante déco des années folles donne au lieu un souffle festif entre Charleston et Gatsby le magnifique.

## PERROS-GUIREC

### CARRIÈRE DE GRANIT ROSE

La Maison du Littoral vous fait découvrir comment le granit est extrait d'une carrière, pour quels usages, et qui sont les hommes du granit.



## PERROS-GUIREC

### LE SÉMAPHORE

Ici, l'océan s'étend à perte de vue. Rencontre exceptionnelle avec les guetteurs du Sémaphore de Ploumanac'h. De l'île de Batz à l'île de Bréhat, une surveillance maritime militaire assidue.

## PERROS-GUIREC

### PORT DE PLAISANCE

Un port naturellement abrité des vents dominants et à la particularité d'être un "bassin à flot". La mer est retenue par un mur.



## PLESTIN-LES-GRÈVES

### BORD À BORD

Des bateaux conçus en aluminium et qui parcourent le monde depuis plus de 20 ans.

## PLESTIN-LES-GRÈVES

### TY COAT CONSTRUCTION

Le spécialiste de la construction de maisons à ossature bois en éco-construction vous ouvre les portes de son atelier.



## PLEUMEUR-BODOU

### LA CITÉ DES TÉLÉCOMS

Découvrez les coulisses du Radôme et de son trésor qui a ouvert la voie des télécommunications sur la Côte de Granit Rose.

## PLEUMEUR-BODOU

### PRAGMATIC

Jean-Michel vous immerge dans la création de meubles en carton et vous présente la boutique de 40 artisans créateurs.



## PLUZUNET

### VALORYS

Ici, c'est tout le parcours de vos déchets ménagers et comment ils peuvent être revalorisés qui vous est dévoilé.

## TRÉGASTEL

### R.M.A

Thierry vous ouvre les portes de son atelier entièrement destiné à la rénovation de moteurs anciens et qui recèle de trésors.



## TRÉGUIER

### LE RELIEUR DU CHÂTEAU

Dans cet atelier qui regorge de livres, Éric vous dévoile les différentes techniques de création et de restauration d'ouvrage parfois vieux de plus de 300 ans.

## TRÉGUIER

### OLLIVIER DAVID Tapissier décorateur

Passez les portes de cet atelier pour découvrir sièges et canapés confectionnés ou restaurés de façon traditionnelle.



## TRÉGUIER

### YS PARIS

Delphine et Audrey nacrées passionnées vous font découvrir leur métier et leurs créations uniques à base de nacre d'ormeaux.



## TRÉVOU-TRÉGUIGNEC

### DOLMEN ET POTAGER

Guillaume et Aurélie vous dévoilent leur façon de cultiver fruits et légumes dans le plus grand respect de l'environnement.

## LUNDIS

24/10 31/10

|                    |  |   |          |
|--------------------|--|---|----------|
| 9h, 12h, 14h & 18h | Jutta Behr-Schaeidt                        | ✓ | x        |
| 10h & 14h          | Objeterie/Recyclerie                       | ✓ | ✓        |
| 10h                | Tringaboat France                          | ✓ | x        |
| 11h, 15h & 18h     | Distillerie Ar Roc'h                       | ✓ | 15 & 18h |
| 11h30 & 14h30      | Kasino Grand Hôtel                         | ✓ | x        |
| 14h                | Ty Coat Construction                       | x | ✓        |
| 14h                | Dolmen et Potager                          | ✓ | ✓        |
| 14h15              | La Cité des Télécoms                       | ✓ | ✓        |
| 14h30              | Distillerie Warenghem "autour de la pomme" | ✓ | ✓        |
| 15h                | Imprimerie IMPRAM                          | ✓ | ✓        |
| 16h                | RMA (Réparation Moteurs Anciens)           | x | ✓        |
| 16h                | Distillerie Warenghem "classic whisky"     | ✓ | ✓        |
| 16h & 17h          | Ys Paris                                   | ✓ | ✓        |
| 17h                | Bord à Bord                                | ✓ | x        |

## MARDIS

25/10 01/11

|                          |  |   |   |
|--------------------------|--|---|---|
| 9h30                     | Endro cosmétiques                          | ✓ | x |
| 9h30, 10h45, 14h30 & 16h | Le Relieur du Château                      | ✓ | ✓ |
| 10h                      | Météo-France                               | ✓ | x |
| 10h, 13h30 & 15h30       | Objeterie/Recyclerie                       | ✓ | ✓ |
| 10h                      | Tringaboat France                          | ✓ | x |
| 11h                      | Centre de Découvertes Le Hédraou           | x | ✓ |
| 11h & 14h                | Ty Coat Construction                       | ✓ | x |
| 11h30 & 14h30            | Kasino Grand Hôtel                         | ✓ | x |
| 14h                      | Jutta Behr-Schaeidt                        | ✓ | x |
| 14h, 15h, 16h, 17h & 18h | La Forge de la Chouette                    | ✓ | ✓ |
| 14h15                    | La Cité des Télécoms                       | ✓ | ✓ |
| 14h30                    | Distillerie Warenghem "autour de la pomme" | ✓ | x |
| 15h                      | Imprimerie IMPRAM                          | ✓ | ✓ |
| 15h                      | Le Sémaphore de Perros-Guirec              | ✓ | x |
| 15h & 18h                | Distillerie Ar Roc'h                       | ✓ | ✓ |
| 16h                      | RMA (Réparation Moteurs Anciens)           | ✓ | x |
| 16h                      | Distillerie Warenghem "classic whisky"     | ✓ | x |
| 16h & 17h                | Ys Paris                                   | ✓ | ✓ |

## MERCREDIS

26/10 02/11

|                          |  |   |     |
|--------------------------|--|---|-----|
| 9h30                     | Endro cosmétiques                          | ✓ | ✓   |
| 9h30 & 10h45             | Le Relieur du Château                      | ✓ | ✓   |
| 9h30, 11h, 13h30 & 15h30 | Objeterie/Recyclerie                       | ✓ | ✓   |
| 10h & 11h15              | Cidrierie Le Verger de Kernivinen          | ✓ | ✓   |
| 10h                      | Tringaboat France                          | ✓ | ✓   |
| 11h, 15h & 18h           | Distillerie Ar Roc'h                       | ✓ | x   |
| 11h & 14h                | Ty Coat Construction                       | ✓ | 11h |
| 11h & 15h                | Porcelaine & Cie                           | x | ✓   |
| 11h30 & 14h30            | Kasino Grand Hôtel                         | x | ✓   |
| 12h                      | Jutta Behr-Schaeidt                        | ✓ | 14h |
| 14h                      | Port de Plaisance de Perros-Guirec         | ✓ | x   |
| 14h30                    | Distillerie Warenghem "autour de la pomme" | ✓ | ✓   |
| 14h                      | Valorys                                    | x | ✓   |
| 14h                      | Ailes Marines                              | ✓ | x   |
| 14h15                    | La Cité des Télécoms                       | ✓ | ✓   |
| 15h & 18h                | Ollivier David                             | ✓ | ✓   |
| 15h                      | Le Sémaphore de Perros-Guirec              | x | ✓   |
| 15h                      | Pragmatic                                  | ✓ | ✓   |
| 15h30                    | Caserne des pompiers Perros-Guirec         | ✓ | 16h |
| 16h                      | Distillerie Warenghem "classic whisky"     | ✓ | ✓   |
| 16h                      | RMA (Réparation Moteurs Anciens)           | x | ✓   |
| 16h, 17h & 18h           | Ys Paris                                   | ✓ | ✓   |
| 17h                      | Bord à Bord                                | ✓ | ✓   |

## JEUDIS

27/10 03/11

|                |  |     |   |
|----------------|--|-----|---|
| 9h30           | Endro cosmétiques                          | ✓   | ✓ |
| 9h30           | Carrière de granit rose                    | ✓   | x |
| 9h30 & 10h45   | Le Relieur du Château                      | x   | ✓ |
| 10h            | Météo-France                               | ✓   | ✓ |
| 10h            | Caserne des pompiers Perros-Guirec         | x   | ✓ |
| 10h & 14h      | Objeterie/Recyclerie                       | ✓   | ✓ |
| 10h            | Tringaboat France                          | ✓   | ✓ |
| 11h30 & 14h30  | Kasino Grand Hôtel                         | x   | ✓ |
| 12 & 14h       | Jutta Behr-Schaeidt                        | 14h | ✓ |
| 14h            | Dolmen et Potager                          | ✓   | ✓ |
| 14h            | Ailes Marines                              | ✓   | x |
| 14h15          | La Cité des Télécoms                       | ✓   | ✓ |
| 14h30          | Centre de Découvertes Le Hédraou           | ✓   | x |
| 14h30          | Distillerie Warenghem "autour de la pomme" | ✓   | ✓ |
| 15h            | Imprimerie IMPRAM                          | ✓   | ✓ |
| 15h            | Le Sémaphore de Perros-Guirec              | ✓   | ✓ |
| 16h            | RMA (Réparation Moteurs Anciens)           | ✓   | x |
| 16h            | Distillerie Warenghem "classic whisky"     | ✓   | ✓ |
| 16h, 17h & 18h | Ys Paris                                   | ✓   | ✓ |
| 17h            | Bord à Bord                                | x   | ✓ |

## VENDREDIS

28/10 04/11

|                          |  |     |   |
|--------------------------|--|-----|---|
| 9h                       | Valorys                                    | ✓   | x |
| 9h30                     | Endro cosmétiques                          | ✓   | ✓ |
| 10h & 14h                | Objeterie/Recyclerie                       | ✓   | ✓ |
| 10h                      | Tringaboat France                          | ✓   | ✓ |
| 11h                      | Brasstillerie Kanarfall                    | ✓   | ✓ |
| 11h & 14h                | Ty Coat Construction                       | ✓   | ✓ |
| 11h & 15h                | Porcelaine & Cie                           | x   | ✓ |
| 14h & 18h                | Jutta Behr-Schaeidt                        | 14h | ✓ |
| 14h, 15h, 16h, 17h & 18h | La Forge de la Chouette                    | ✓   | ✓ |
| 14h15                    | La Cité des Télécoms                       | ✓   | ✓ |
| 14h30                    | Centre de Découvertes Le Hédraou           | ✓   | ✓ |
| 14h30                    | Atelier C costumière                       | x   | ✓ |
| 14h30                    | Distillerie Warenghem "autour de la pomme" | ✓   | ✓ |
| 15h & 18h                | Ollivier David                             | ✓   | ✓ |
| 15h & 18h                | Distillerie Ar Roc'h                       | ✓   | ✓ |
| 16h                      | RMA (Réparation Moteurs Anciens)           | x   | ✓ |
| 16h                      | Distillerie Warenghem "classic whisky"     | ✓   | ✓ |
| 16h, 17h & 18h           | Ys Paris                                   | ✓   | ✓ |

## SAMEDIS

29/10 05/11

|           |                                    |   |     |
|-----------|------------------------------------|---|-----|
| 10h       | Météo-France                       | ✓ | x   |
| 11h       | Centre de Découvertes Le Hédraou   | ✓ | ✓   |
| 11h & 15h | Distillerie Ar Roc'h               | ✓ | ✓   |
| 12h & 14h | Jutta Behr-Schaeidt                | ✓ | 14h |
| 14h30     | Caserne des pompiers Perros-Guirec | ✓ | x   |
| 14h30     | Atelier C costumière               | x | ✓   |
| 15h       | Pragmatic                          | ✓ | ✓   |
| 16h       | RMA (Réparation Moteurs Anciens)   | ✓ | x   |

Tarif unique 2,50 € (Gratuit : - de 18 ans et demandeurs d'emploi)



**Les visites sur Perros-Guirec se réservent uniquement auprès de l'Office De Tourisme de Perros-Guirec, les autres visites dans les bureaux d'information touristique Côte de Granit Rose.**

réservation en ligne [www.semaine-tourisme-economique.bzh](http://www.semaine-tourisme-economique.bzh)