

BRETAGNE
CÔTE
DE GRANIT
ROSE
TOURISME

BRETAGNE

HÉBERGEMENTS

Locatifs

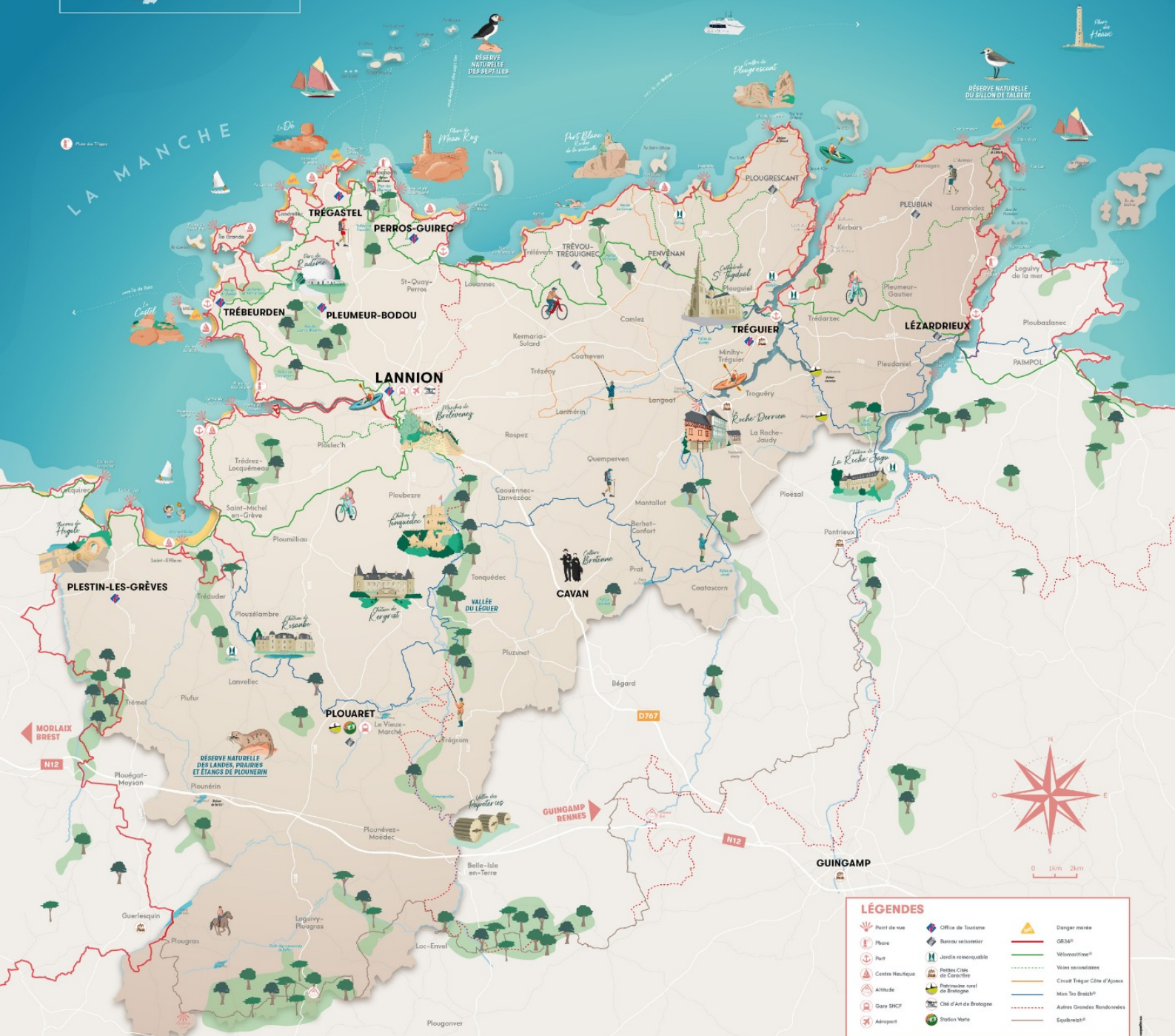


Sommaire

Agences immobilières..... P 5

Meublés..... P 7

Les tarifs mentionnés dans ce guide ne sont pas contractuels, ils sont susceptibles d'évoluer.
Les informations communiquées dans cette brochure 2025 ont été collectées à l'hiver 2024.
Crédit photo : Ty Madelez ©M. Tenaud Dimitri



LÉGENDES		
	Office de Tourisme	
	Bureau saisonnier	
	Jardin remarquable	
	Pistes Cais de Carc'hie	
	Parcours nautique de Bretagne	
	Château de Bretagne	
	Stations Météo	

Labels & référencements

Labels qualité



Qualité Tourisme*

Label qualité national



* prochainement remplacé par Destination d'Excellence



Classement meublé de tourisme

Le classement « meublé de tourisme » est une démarche nationale et volontaire qui qualifie les locations saisonnières.



Gîtes de France et Clévacances

Des labels qui vous assurent la qualité et l'accueil.

Louez en toute tranquillité et sans surprise des meublés et chambres d'hôtes visités et certifiés par des professionnels.



Des hébergements qui répondent à des exigences et qui vous apporteront satisfaction.

Label Handitourisme



Tourisme Handicap

Label qui garantit un accueil et des services adaptés selon le handicap : mental, physique, visuel et auditif.

Label Environnemental



Écolabel Européen

Le seul label écologique officiel européen, utilisable dans tous les pays membres de l'Union Européenne, qui repose sur le principe d'une « approche globale » (prise en compte du cycle de vie d'un produit jusqu'à son recyclage).

Nos engagements qualité

- Nous vous aidons à préparer votre séjour en apportant des conseils personnalisés au plus proche de vos attentes.
- Nous vous accueillons dans nos bureaux d'information touristique avec toute notre écoute et une entière disponibilité.
- Nous facilitons le contact avec nos clients de langue étrangère.
- Nous affichons clairement les prix de nos prestations, les modalités de règlement et les horaires en français et langues étrangères.
- Nous recueillons et prenons en compte vos avis sur nos bureaux d'information touristique et sur la destination.
- Nous nous engageons à analyser vos retours afin d'être en constante amélioration de la qualité d'accueil en interne.

Office de tourisme
classé catégorie 1

POUR VOUS, NOUS CULTIVONS L'ESSENTIEL

- > en informant et partageant nos conseils
- > en préservant l'environnement
- > en étant à votre écoute
- > en vous offrant la possibilité de vivre des expériences et des rencontres

Labels Rando

Accueil Vélo



Accueil Vélo est une marque nationale qui garantit un accueil et des services de qualité auprès des cyclistes le long des itinéraires cyclables. Un établissement Accueil Vélo se situe à moins de 5 km d'un itinéraire cyclable Véloroute Voie Verte, dispose d'équipements (abri à vélos sécurisé, kit de réparation) et de services adaptés (transfert de bagages, lavage et séchage du linge, lavage des vélos...), et vous offre un accueil attentionné.

Étape Rando Bretagne



Le référentiel Etape Rando Bretagne a été créé à l'échelon régional afin de renforcer et qualifier un réseau d'hébergements à la nuitée adaptés aux randonneurs pédestres et équestres sur les grands itinéraires comme le GR34®, l'équibreizh (moins de 2 km).

Rando Accueil



Accompagnement de vos activités de pleine nature, vos découvertes du patrimoine régional par les hébergeurs. Accueil chaleureux, conseils et idées.
















Taxe de séjour

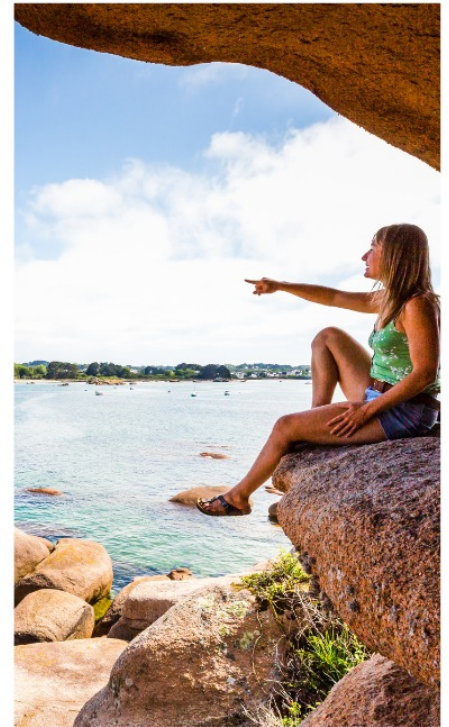
En séjournant sur la destination, votre hébergeur vous sollicitera pour payer une taxe de séjour en sus du pris de l'hébergement, dont le montant est fixé légalement par Lannion Trégor Communauté. Cette somme est entièrement dédiée aux actions de l'office de tourisme pour améliorer la promotion, l'animation et la qualité de l'accueil sur le territoire. Renseignez-vous auprès de votre hébergement.

Hôtels - Résidences de tourisme - Villages vacances					
Non classé					
5% en part locale et 10% en départementale	★ 0.88€	★★ 1.10€	★★★ 1.65€	★★★★ 2.53€	★★★★★ 3.41€

Plafond à 4.40€ par personne et par nuit pour les non classés

Les pictogrammes

-  Accessible handicapés
-  Accueil de groupe
-  Paiement CB possible
-  Location / prêt de vélos
-  Wifi
-  Piscine
-  Chèques vacances
-  Vue mer
-  Animaux admis
-  Parking
-  Jeux pour enfants
-  Jardin / Espace extérieur
-  SPA
-  Équipement bébé
-  Borne de recharge



Votre avis nous intéresse



Partagez votre expérience de séjour sur nos réseaux sociaux et notre site internet !



#cotedegrانيتrosetourisme



Offices de
Tourisme
de Bretagne

Voyageons ensemble

Charte du voyageur

BRETAGNE
CÔTE
DE GRANIT
ROSE
TOURISME



“ **En Bretagne,
sur ce territoire marin, urbain, paysan,
on murmure que...**



Les **voyageurs** ne comptent pas pour du beurre.
La côte se montre plus **sauvage** que les habitants.
On reçoit des vagues d'émotions, même en pleine **tempête**.
On grave chaque instant dans sa **mémoire**, pas sur les pierres.
On ramasse ses déchets parce que c'est pas la **mer** à boire.
On retourne la **terre** des champs, pas le sable fin de l'estran.
On consomme local aussi naturellement que l'on **savoure** une crêpe.
On pose volontiers la bolée pour danser au **fest-noz**.
On **contemple** les ballets d'aigrettes sur la pointe des pieds.
On retrouve sa **liberté** sans s'échapper des sentiers de randonnée.
Les guides enchantent les visiteurs et ce n'est pas une **légende**.
La **rencontre** avec la Bretagne se partage avec fierté. ”



Les Offices de Tourisme de Bretagne vous souhaitent la bienvenue.
Degemer mat !

Projet soutenu par :

Partagez et signez la charte du voyageur :

www.charte-du-voyageur.bzh





Ker Ya Services - Lannion



Entreprise locale proposant des services à la personne pour les travaux en intérieur et extérieur ainsi qu'aux entreprises.
 Entreprise de conciergerie proposant entretien des résidences, accueil des vacanciers, services aux vacanciers.
 L'objectif est d'être une entreprise de soutien aux entreprises locales et au développement du territoire (Trégor).

Contact :

38 Allée des Mésanges 22300 Lannion
 - 06 69 94 96 04

contact@keryaservices.fr

www.keryaservices.fr/

[+ d'infos](#)

Vita Nova Conseil - Louannec



Je suis Sandrine, experte en location meublée touristique. J'accompagne les propriétaires grâce à trois offres principales :
 « Je boost mon gîte » pour améliorer visibilité et rentabilité ;
 « Je lance mon gîte » pour structurer un projet de location saisonnière de A à Z ;
 « L'audit annonce » pour optimiser vos descriptifs et calendriers.
 Mon objectif : maximiser vos revenus et simplifier votre gestion, tout en répondant aux attentes des voyageurs.

Contact :

15 Cité de Carlouar 22700 Louannec
 - 0609099352

contact@vitanovaconseil.fr

www.vitanovaconseil.fr

[+ d'infos](#)

Association Gîtes de France Côtes d'Armor - Plérin



Le réseau des Gîtes de France des Côtes d'Armor vous garantit un contrôle qualité de toutes nos locations (gîtes - chambres d'hôtes), un accueil personnalisé et de proximité, un suivi des avis clients sans oublier une réservation en ligne 24h/24h et 7j/7j
 Vous pourrez sélectionner parmi nos 1 800 locations le gîte ou la chambre d'hôtes, de vos prochaines vacances.
 Ouvert toute l'année du lundi au vendredi de 9h à 19h et le samedi de 9h à 17h.

Contact :

5 rue Alexander Fleming 22190 Plérin
 02 57 18 00 00 -

contact@gitesdarmor.com

www.gitesdarmor.com

[+ d'infos](#)

Les Maestros - Conciergerie - Trébeurden



En famille ou entre amis, l'agence Les Maestros propose des séjours thématiques pour partager un pur moment de bonheur dans des maisons de prestige et de charme. Réserver avec Les Maestros c'est la garantie d'avoir un conseil et un accompagnement avant, pendant et après votre séjour. Gagnez du temps, profitez de toutes nos suggestions de restaurants, balades, excursions afin de découvrir la Bretagne authentique et pleine de charme. Laissez-vous guider on s'occupe de tout ! Notre conciergerie s'adapte à vos besoins : ménage quotidien, chef à domicile, location de vélos et bateaux, baby sitting... Réservez en ligne sur le site internet.

Contact :

Le Port 22560 Trébeurden
- 07 72 50 21 92

immobilier@lesmaestros.com
www.lesmaestros-immo.com
[+ d'infos](#)



Le Guillouzer Immobilier - Trégastel



Notre agence immobilière fondée en 1946 est spécialisée dans les locations de vacances. Elle propose plus de 300 meublés de tourisme rigoureusement sélectionnés ou classés en étoiles, sur Trégastel et la Côte de Granit Rose, du studio vue mer à la grande villa familiale avec jardin et piscine. En 2019, l'agence a obtenu le label Qualité Tourisme, une marque de confiance et de professionnalisme, un repère solide et sécurisant pour la clientèle. L'agence propose également des courts séjours, la réservation et le paiement en ligne de ses locations sur son site internet.

Contact :

2 rue des Sept-Iles 22730 Trégastel
02 96 23 88 20 -

contact@leguillouzer.com
www.tregastel-locations.com
[+ d'infos](#)



Agence Le Guern - Trégastel



Située au coeur de la Côte de Granit Rose, l'Agence Le Guern vous propose des maisons et appartements pour vos vacances. Notre équipe met son professionnalisme à votre service pour vous guider dans le choix de votre location sur Trégastel et ses environs. Toutes nos locations offrent un niveau de confort garanti. Services à la demande pour la location de linge ou le ménage. Pour vos déplacements professionnels dans le cadre d'une formation ou d'une mission, nous proposons nos locations meublées en tarif mensuel (minimum 1 mois). Contactez-nous pour recevoir une offre personnalisée ou réservez en ligne sur notre site internet.

Contact :

7 rue Charles le Goffic 22730 Trégastel
02 96 23 87 74 - 06 25 37 14 19

contact@agence-leguern.com
www.agence-leguern.com,bretagne-cotedegranitrose.com/fr/fiches-touristiques/21048-agence-le-guern.html?sword_list[]=agence&sword_list[]=le&sword_list[]=guern&no_cache=1
[+ d'infos](#)
[+ d'infos](#)

Madame est servie - Trégastel



Détendez-vous ! Notre Conciergerie s'occupe de tout.
De la gestion des annonces et des réservations à la gestion des voyageurs avec des services personnalisés.
Gestion et location du linge de qualité hôtelière, avec l'entretien complet de votre logement.
Nos équipes sont issues de l'hôtellerie.

Contact :

22730 Trégastel
- 0645092876

cg.madameestserie@gmail.com
www.madame-est-servie.com
[+ d'infos](#)



Ty Madelez - La Roche-Jaudy

9 chambre(s) / 23 personnes

Dans un ancien corps de ferme, trois gîtes spacieux dont un accessible PMR, de trois chambres chacun. Tous équipés d'une terrasse privative. Parking gratuit sur place. Restauration, Spa sur réservation et en supplément. Idéalement situé en centre Trégor pour vos excursions et activités. Animaux admis. Possibilités à la nuitée. Draps, linge de lit et de toilette fournis.



Tarifs :

Nuitée (Meublés) : €

Nuitée (Meublés) : €

Contact :

- 06 40 30 97 97 - tymadelez@gmail.com / [+ d'infos](#)

Ouvert



Franck Delafenêtre *** - Lannion

2 chambre(s) / 4 personnes

La crèche au cœur de la ferme desservie par un petit escalier vous accueille non loin du centre-ville de Lannion.

Cette petite maison indépendante offre une pièce à vivre lumineuse ainsi qu'une cuisine centrale toute équipée, une salle d'eau douche et WC, 2 chambres à l'étage. Une terrasse vous accueille dans un cadre verdoyant.



Tarifs :

Nuitée (Meublés) : 90€

Nuitée (Meublés) : 100€

Nuitée (Meublés) : 110€

Contact :

- 07 89 43 96 89 - delafenetre.corinne@gmail.com /

Ouvert du mercredi 01 janvier 2025 au mercredi 31 décembre 2025



Gîte Galets Roses *** - Lannion

3 chambre(s) / 6 personnes

Agréable et spacieuse maison en pierre donnant sur un jardin fleuri d'hortensias, très fréquents sur la Côte de Granit Rose, qui y déclinent leurs tons rouges, roses et bleus tout au long de l'été.

Ce gîte, très spacieux, comprend 3 chambres, 1 grand salon, une salle de douche, 2 wc, cuisine équipée, et un jardin avec salon de jardin + barbecue. Proche plages et GR34. parking privé. Wifi gratuit
RDC : cuisine, séjour-salon, 1 ch (2 lits de 90 cm), SDD avec wc, 2nd WC



Tarifs :

Basse Saison : €

Moyenne Saison : €

Haute saison : €

Week-end (meublé) : €

Contact :

02 96 47 23 61 - 06 70 30 37 38 - marine.huitorel@gmail.com / [+ d'infos](#)

Ouvert



Auguste Le Berre ** - Lannion

0 chambre(s) / 2 personnes

Studio en rez-de-jardin de la maison contemporaine des propriétaires avec jardin commun (vue sur mer), à 6 km des commerces et 400 m de la plage.

Coin cuisine aménagé - séjour - salon (1 lit 140), salle d'eau - WC.

Lave-linge commun, micro-onde, télévision, séjour. Parking privé, jeux pour enfants.



Tarifs :

Haute saison : 340€ à 400€

Contact :

02 96 47 21 82 - 06 87 19 49 47 - auguste.leberre@orange.fr / [+ d'infos](#)

Ouvert du samedi 03 mai 2025 au samedi 27 septembre 2025



Auguste Le Berre ** - Lannion

1 chambre(s) / 4 personnes

Appartement au rez-de-chaussée de la maison contemporaine des propriétaires avec entrée indépendante, terrasse privative et jardin commun, à 6 km des commerces et 400 m de la plage.

Coin cuisine aménagé - séjour - salon (canapé convertible), 1 ch. (1 lit 140), salle d'eau - WC. Lave-linge commun, Lave-vaisselle, micro-onde, télévision.

Parking privé, jeux pour enfants, local à vélos, accès Internet, location de draps.



Tarifs :

Haute saison : 380€ à 470€

Week-end (meublé) : 120€ à 170€

Moyenne Saison : 330€ à 350€

Contact :

02 96 47 21 82 - 06 87 19 49 47 - auguste.leberre@orange.fr / [+ d'infos](#)

Ouvert du samedi 03 mai 2025 au samedi 27 septembre 2025



La Cabane ** - Lannion

1 chambre(s) / 2 personnes

Vous accédez à la Cabane par une petite allée privative, le véhicule stationné à côté.

C'est une petite maison de plain pied en bois située au centre-ville de Lannion au dessus de la rivière le Léguer et nichée dans un petit jardin.

Dès les beaux jours, vous profitez de la terrasse privative avec ses transats et sa table.

L'église de Brélévenez, le marché du jeudi et le GR34 sont à quelques minutes du logement.

Draps et linge de maison fournis, Ménage compris.



Tarifs :

Basse Saison : 350€ à 400€

Haute saison : 420€

Week-end (meublé) : 100€ à 120€

Contact :

- 06 48 69 70 70 - callarec.nelly7@gmail.com /

Ouvert du mercredi 01 janvier 2025 au mercredi 31 décembre 2025



Résidence du Pelican & Spa - Appartements ★★ - Lannion
2 chambre(s) / 8 personnes

Résidence de tourisme classée 2 étoiles datant du 17ème siècle, la résidence du Pélican vous propose de passer un agréable séjour à la nuitée ou plus dans nos appartements T meublés, confortables et décorés avec goût, mariant style moderne et conservation du bâti ancien. Possibilité de louer sur place une petite voiture électrique pour visiter la Côte de Granit Rose. Son Spa privé Plaisir des Sens avec piscine, lieu de



Tarifs :
Basse Saison : 80€
Moyenne Saison : 85€
Haute saison : 92,5€
Week-end (meublé) : 150€ à 175€

Contact :

- 06 23 36 72 86 - residencedupelican@gmail.com / [+ d'infos](#)
Ouvert du mercredi 01 janvier 2025 au mercredi 31 décembre 2025



Résidence du Pelican & Spa - Suites romantiques ★★ - Lannion
2 chambre(s) / 4 personnes

Résidence de tourisme classée 2 étoiles datant du 17ème siècle, la Résidence du Pélican vous propose de passer un séjour romantique en amoureux à la nuitée ou plus dans nos suites de luxe avec jacuzzi privatif. Ambiance romantique modulable à souhait, bouteille de champagne et petit déjeuner offert. Possibilité de louer sur place une petite voiture électrique pour visiter la Côte de Granit Rose. Son Spa privé Plaisir des Sens avec piscine, lieu de



Tarifs :
Basse Saison : 205€ à 275€
Moyenne Saison : 210€ à 285€
Haute saison : 215€ à 295€
Week-end (meublé) : 400€ à 560€

Contact :

- 06 23 36 72 86 - residencedupelican@gmail.com / [+ d'infos](#)
Ouvert du mercredi 01 janvier 2025 au mercredi 31 décembre 2025



Auguste Le Berre ★ - Lannion
chambre(s) / 2 personnes

Studio pour 2 personnes mitoyen à une autre location, dans un lotissement avec terrasse et jardin clos, à 500 m des commerces et 7 km des plages de Beg Léguer. Kitchenette - séjour (1 lit 140), Salle d'eau - WC. Micro-onde, compartiment conservateur, Télévision, séjour. Parking privé, location de draps. Idéalement situé pour découvrir la Côte de Granit Rose. Hors-saison : location étudiant/stagiaire.



Tarifs :
Semaine Juillet/Aout : 350€

Contact :

02 96 47 21 82 - 06 87 19 49 47 - auguste.leberre@orange.fr / [+ d'infos](#)
Ouvert du samedi 01 février 2025 au dimanche 31 août 2025 étudiant(e) ou stagiaire de février à fin juin



Maison du four du Manoir de Goaz Froment ★★★ - Le Vieux-Marché
0 chambre(s) / 2 personnes

Notre nouveau gîte est l'ancienne boulangerie du manoir (le Ti forn). Location de plein pied, entrée indépendante : un studio (30 m2) un séjour-salon avec coin cuisine et un coin nuit avec un lit 2 personnes (en 140X190), une salle d'eau (douche, vasque et wc). Terrasse en bois de 14 m² privative au gîte sur l'arrière sans vis à vis. Parc de 5,3 ha en commun avec les propriétaires.



Tarifs :
Semaine (meublé) : €
Week-end (meublé) : €

Contact :

02 96 38 85 80 - - contact@manoirdegoazfroment.com / [+ d'infos](#)
Ouvert



Métairie du Manoir de Goaz Froment ★★★ - Le Vieux-Marché
3 chambre(s) / 4 personnes

Au cœur d'un paysage bocager bucolique, près de la chapelle des Sept-Saints, loin du tumulte des villes, nos gîtes sont situés sur le domaine de 5,5 ha du Manoir de Goaz Froment. Votre séjour vous transportera dans l'histoire d'un lieu unique avec son édifice Renaissance (fin XVIe), le marquis de Lafayette y aurait séjourné en 1801... Randonnée pédestre sur le « Chemin des améthystes » ou sur le GR 34A et le long du Léguer labellisé «



Tarifs :
Basse Saison : 500€
Moyenne Saison : 740€
Haute saison : 950€

Contact :

02 96 38 85 80 - - contact@manoirdegoazfroment.com / [+ d'infos](#)
Ouvert du mercredi 01 janvier 2025 au mercredi 31 décembre 2025



Gîte du Moulin de Keranraix ★★ - Le Vieux-Marché
4 chambre(s) / 11 personnes

Au calme, notre petit coin de paradis vous attend ! Le jardin, le bois et la petite plage au bord de la rivière feront le bonheur de tous. Baptêmes à poney pour les petits qui auront la joie de les chouchouter. Parcours de pêche à la mouche sur le Léguer et chemin de randonnée longent la propriété. La maison comprend 4 chambres avec chacune WC et salle d'eau. Possibilité d'accueillir des chevaux en pâture.



Tarifs :
Semaine Juillet/Aout : 1470€
Semaine Juin/Septembre : 1470€
Basse Saison : 1470€
Week-end (meublé) : 440€

Contact :

02 96 38 81 79 - - gitekeranraix@yahoo.fr / [+ d'infos](#)
Ouvert du samedi 01 mars 2025 au dimanche 30 novembre 2025



Geoffroy Armelle ★★ - Loc-Envel

3 chambre(s) / 6 personnes

En plein cœur du village, à proximité des chemins de randonnées pédestre et VTT et de magnifiques sites de pêche, à 4 km des commerces et 25 km de la plage, maison ancienne indépendante avec garage et sous sol. RDC : coin cuisine - séjour, 1 ch. (1 lit 140), SDE, WC. Etage : 3 ch. (1 lit 90, 2 lits 90, 1 lit 140), WC.



Tarifs :

Basse Saison : €
Semaine Juin/Septembre : €
Semaine Juillet/Aout : €
Week-end (meublé) : €
Vacances scolaires : €

Contact :

02 96 43 39 11 - 06 88 49 51 63 - maison.geffroy@wanadoo.fr / Ouvert



Le Beaupré **** - Louannec

4 chambre(s) / 8 personnes

Entre Perros-Guirec et Port Blanc, le Manoir Sous Le Phare propose ses 2 écolodges pour 4 et 8/9 personnes. Ancienne longère du 16ème siècle, Le Beaupré, classé 4 étoiles, accueille jusqu'à 9 personnes. La grande baie vitrée du séjour ouvre sur une terrasse privative de 30 m² au pied du Phare de Kerjean. Au RDC, une chambre et sa SDB sont accessibles aux personnes à mobilité réduite. Au charme des vieilles pierres s'ajoutent près de 2 hectares de jardin arboré, verger et potager en



Tarifs :

Basse Saison : 1540€
Moyenne Saison : 1800€
Haute saison : 3600€
Week-end (meublé) : 440€ à 690€

Contact :

- 06 19 73 64 74 - contact@souslephare.com / + d'infos
Ouvert du jeudi 01 août 2024 au mercredi 31 décembre 2025



Boc'han *** - Louannec

1 chambre(s) / 3 personnes

Timaen, domaine plein de charme idéalement situé, vous permettra de découvrir le cadre merveilleux des sites de la Côte de Granit Rose. Implantée dans le calme en pleine verdure, cette propriété illustre bien la devise de Louannec : la campagne à la mer.



Tarifs :

Basse Saison : 290€
Semaine Juin/Septembre : 290€ à 320€
Semaine Juillet/Aout : 320€ à 470€

Contact :

02 96 15 82 04 - 06 42 05 10 93 - timaenlouannec@orange.fr / + d'infos
Ouvert du mercredi 01 janvier 2025 au mercredi 31 décembre 2025



Gwennel *** - Louannec

2 chambre(s) / 4 personnes

Louannec se situe sur la Côte de Granit Rose entre Perros-Guirec et Plougrescant. Joli gîte récemment rénové, à proximité de la campagne et de la mer. RDC : cuisine-salon-séjour, salle d'eau avec WC. Étage : 2 chambres (1 lit de 160 cm et 2 de 90 cm), salle de bains avec WC. Cour privative de 5000m² attenant au gîte mitoyen par la buanderie commune, accessible par l'arrière de la maison.



Tarifs :

Basse Saison : 370€ à 470€
Semaine Juin/Septembre : 420€ à 440€
Semaine Juillet/Aout : 500€ à 790€

Contact :

- 06 74 70 98 37,06 76 31 14 85 - / + d'infos
Ouvert du mercredi 01 janvier 2025 au mercredi 31 décembre 2025



La Dunette *** - Louannec

2 chambre(s) / 4 personnes

Entre Perros-Guirec et Port Blanc, le Manoir Sous Le Phare propose ses 2 écolodges pour 4 et 8/9 personnes. En haut de son escalier extérieur, La Dunette, logement pour 4 personnes classé 3 étoiles, offre avec ses 40 m² et sa terrasse privative de 20 m² une vision sur toute la propriété. Au charme des vieilles pierres s'ajoute près de 2 hectares de jardin arboré, verger et potager en permaculture, à 10 min à pied de la plage de Nantouar et du GR34. Accès à la salle commune de « L'Orangerie » avec musique,



Tarifs :

Week-end (meublé) : 340€ à 460€
Basse Saison : 980€
Moyenne Saison : 1200€
Haute saison : 1750€

Contact :

- 06 19 73 64 74 - contact@souslephare.com / + d'infos
Ouvert du mardi 01 août 2023 au mercredi 31 décembre 2025



Ormel *** - Louannec

2 chambre(s) / 4 personnes

Timaen, domaine plein de charme idéalement situé, vous permettra de découvrir le cadre merveilleux des sites de la Côte de Granit Rose. Implantée dans le calme en pleine verdure, cette propriété illustre bien la devise de Louannec : la campagne à la mer.



Tarifs :

Basse Saison : 330€
Semaine Juin/Septembre : 330€ à 420€
Semaine Juillet/Aout : 420€ à 590€

Contact :

- 0642051093 - timaenlouannec@orange.fr / + d'infos
Ouvert du mercredi 01 janvier 2025 au mercredi 31 décembre 2025



Penduick * - Louannec**
2 chambre(s) / 4 personnes

Au fond d'une impasse, joli gîte récemment rénové mitoyen à un autre par la buanderie. A la campagne, tranquille, près de la mer et de la Côte de Granit Rose. Rez-de-chaussée : cuisine-séjour-salon avec poêle, wc indépendants. Étage : 2 chambres (1 lit 160 x 200 cm, 2 lits 90 x 200 cm), salle de bains (baignoire) et wc. Buanderie extérieure (lave-linge). Cour privative (300 m²), pelouse privative (800 m²) et grand terrain commun.



Tarifs :
Basse Saison : 360€ à 440€
Semaine Juin/Septembre : 420€
Semaine Juillet/Aout : 500€ à 740€

Contact :
- 06 74 70 98 37, 06 76 31 14 85 - / [+ d'infos](#)
Ouvert du mercredi 01 janvier 2025 au mercredi 31 décembre 2025



Les Volets Bleus ** - Minihy-Tréguier
2 chambre(s) / 4 personnes

Appartement de 90 m² au rez-de-chaussée d'un pavillon. Entrée indépendante et jardin privé. À 200 m d'un bras de mer, Le Jaudy. Endroit très calme, randonnées au départ de la location. Situé à 2 km du centre historique de Tréguier, 9 km des plages.



Tarifs :
Semaine Juillet/Aout : 504€ à 560€
Semaine Juin/Septembre : 392€
Vacances scolaires : 392€
Basse Saison : 364€
Week-end (meublé) : 208€

Contact :
02 96 64 10 67 - 06 37 86 40 37 - jy.goascogne@gmail.com / [+ d'infos](#)
Ouvert du mercredi 01 janvier 2025 au mercredi 31 décembre 2025



Gîte de Clandeyer ** - Penvénan**
6 chambre(s) / 10 personnes

A proximité des plages de Port-Blanc, maison spacieuse, confortable, très bien équipée. Vue mer. Piscine couverte, chauffée, disponible de mai à fin septembre dans un grand jardin arboré. Ping-pong, baby foot. Vacances en famille dans le calme et la sérénité. Ouvert d'avril à fin septembre.



Tarifs :
Moyenne Saison : 2450€
Haute saison : 2660€

Contact :
- 06 73 41 51 48 - jacquelinedemart@gmail.com / [+ d'infos](#)
Ouvert du mardi 01 avril 2025 au mardi 30 septembre 2025



Les cabanes de Mantallot ** - Mantallot**
3 chambre(s) / 6 personnes

2 cabanes sur pilotis de luxe avec de belles prestations et bain nordique. Les cabanes reliées par une terrasse de 80 m² sont destinées à être partagées en famille ou entre amis pendant plusieurs jours. De belles prestations tout en étant chacun chez soi. Elles sont destinées à susciter le rêve, l'aventure, le voyage, la détente et offrent la possibilité de vivre une expérience unique en profitant de la richesse naturelle du Trégor.



Tarifs :
Haute saison : 1500€ à 1800€
Week-end basse saison : 250€ à 270€

Contact :
0982774697 - 0660668083 - lescabanedemantallot@gmail.com / [+ d'infos](#)
Ouvert du mercredi 01 janvier 2025 au mercredi 31 décembre 2025
du jeudi 01 janvier 2026 au jeudi 31 décembre 2026



Annie Junter - Kerannie ** - Penvénan**
2 chambre(s) / 4 personnes

Kerannie est un gîte de charme les pieds dans l'eau, disponible toute l'année. Il est situé au port de Buguëlès face au moulin à marées. Le gîte est très bien équipé et meublé avec goût.

Taxes et charges comprises dans le tarif. Regardez la vidéo du gîte en tapant "DEM #04" sur youtube



Tarifs :
Haute saison : 800€
Semaine Juin/Septembre : 750€
Vacances scolaires : 750€
Basse Saison : 700€
Week-end (meublé) : 250€ à 300€

Contact :
02 96 92 77 04 - 06 15 14 23 45 - /
Ouvert du mercredi 01 janvier 2025 au mercredi 31 décembre 2025



Gîte de Coat Claeren * - Penvénan**
3 chambre(s) / 6 personnes

Sur une propriété de 4000 m² verdoyante et fleurie, cette jolie maison bretonne, mitoyenne de l'habitation des propriétaires vient de s'offrir une rénovation complète pour vous accueillir confortablement dans un intérieur lumineux et tendance...

Votre location de vacances comprend : une cuisine aménagée indépendante, un séjour-salon (cheminée décorative), arrière cuisine avec buanderie et rangements, wc indépendant. A l'étage : 3 chambres : 1 chambre avec placard/penderie (1 lit 160x200) 1



Tarifs :
Basse Saison : €
Semaine Juin/Septembre : €
Week-end (meublé) : €
Semaine Juillet/Aout : €

Contact :
- 06 40 18 25 03 - gitesportblanc@gmail.com / [+ d'infos](#)
Ouvert



Gîte de Saint Gonval *** - Penvénan

3 chambre(s) / 6 personnes

Maison en pierre, rénovée, tout confort, pour six personnes. Exposée sud, jardin clos, cuisine indépendante aménagée équipée, séjour, salon, deux chambres avec lit de 140 cm et une chambre avec deux lits de 80 cm ou un lit de 160 cm. Une salle d'eau et une salle de bain, deux sanitaires indépendants. Située entre Perros-Guirec et Paimpol, proximité mer, sites remarquables, GR34, voie verte, commerces, services, marchés locaux, activités sportives et loisirs multiples.

Tarifs :

Basse Saison : 530€
Semaine Juin/Septembre : 600€
Semaine Juillet/Aout : 650€ à 700€



Contact :

02 96 92 27 19 - 07 89 52 75 35 - gite.saintgonval@orange.fr / [+ d'infos](#)
Ouvert du samedi 05 avril 2025 au samedi 27 septembre 2025



Les crèches de Boiséon *** - Penvénan

1 chambre(s) / 2 personnes

Havre de paix entre mer et campagne dans un site exceptionnel. Maison de charme tout confort avec cheminée, idéalement située à Port-Blanc sur la Côte d'Ajoncs, entre la Côte de Granit Rose et l'île de Bréhat. Plages, îles, centre nautique, tennis, centre équestre, restaurants, tous commerces à 2 km maximum. Fruits et légumes bio sur place. Nombreux sites remarquables à proximité.



Tarifs :

Semaine Juillet/Aout : 895€ à 995€
Semaine Juin/Septembre : 495€ à 695€
Basse Saison : 350€ à 450€
Week-end (meublé) : 295€

Contact :

- 06 79 81 60 05 - boiseon@gmail.com / [+ d'infos](#)
Ouvert du mercredi 01 janvier 2025 au mercredi 31 décembre 2025



Les écuries de Boiséon *** - Penvénan

3 chambre(s) / 6 personnes

Maison de campagne tout confort avec poêle à bois et jardin à Port-Blanc. Centre nautique, tennis, centre équestre, plages, îles, restaurants, commerces à 2 km maximum. Fruits et légumes bio sur place. Sites exceptionnels à découvrir à proximité.



Tarifs :

Basse Saison : 495€
Semaine Juin/Septembre : 795€ à 895€
Semaine Juillet/Aout : 995€ à 1495€
Week-end (meublé) : 495€ à 695€

Contact :

- 06 79 81 60 05 - boiseon@gmail.com / [+ d'infos](#)
Ouvert du mercredi 01 janvier 2025 au mercredi 31 décembre 2025



Lilo Mer *** - Penvénan

3 chambre(s) / 6 personnes

Au cœur du charmant village de Buguélès, jolie maison en pierre avec vue mer, tout confort, située à 150m de la mer, 250m du port de Buguélès et du GR34. Mitoyen avec le gîte Lilo Port.



Tarifs :

Basse Saison : 500€
Semaine Juin/Septembre : 600€
Semaine Juillet/Aout : 700€ à 900€
Vacances scolaires : 700€

Contact :

- 06 32 63 29 89 - jegrebill@aol.com / [+ d'infos](#)
Ouvert du mercredi 01 janvier 2025 au mercredi 31 décembre 2025



Lilo Port *** - Penvénan

4 chambre(s) / 8 personnes

Au cœur du charmant village de Buguélès, maison contemporaine, tout confort, située à 150m de la mer, 250m du port de Buguélès et du GR34. Mitoyen avec le gîte Lilo Mer.

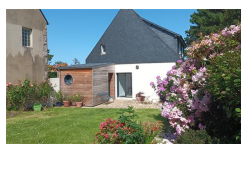


Tarifs :

Basse Saison : 600€
Semaine Juin/Septembre : 700€
Semaine Juillet/Aout : 900€ à 1100€
Vacances scolaires : 800€

Contact :

- 06 32 63 29 89 - jegrebill@aol.com / [+ d'infos](#)
Ouvert du mercredi 01 janvier 2025 au mercredi 31 décembre 2025



Ty Sklaer *** - Penvénan

4 chambre(s) / 8 personnes

Nous vous souhaitons la bienvenue à Ty Sklaer, résidence locative saisonnière à Port-Blanc, située à 200m de la mer pouvant accueillir jusqu'à 8 personnes pour vos vacances en famille ou entre amis.



Tarifs :

Nuitée (Meublés) : 160€
Nuitée (Meublés) : 185€

Contact :

- 06 70 00 88 59 - vld22@orange.fr, leduc.laurent@gmail.com / [+ d'infos](#)
Ouvert du mardi 01 avril 2025 au dimanche 30 novembre 2025



Ty Vakansou *** - Penvénan

2 chambre(s) / 4 personnes

Profitez en famille ou entre amis de notre maison en pierre au bourg de Penvénan située à 3 kilomètres des plages et proche de toutes commodités. Vous serez accueillis dans une maison rénovée en 2023 avec goût. Le logement comprend deux salles de bain dont une avec baignoire. Les chambres sont équipées d'un lit 160 cm et de deux lits de 90 cm.



Tarifs :

Basse Saison : 390€ à 440€
Semaine Juin/Septembre : 490€ à 590€
Semaine Juillet/Aout : 600€ à 770€
Vacances scolaires : 490€ à 550€

Contact :

- 06 60 13 01 37 - erwan.tutu@wanadoo.fr /
Ouvert du mardi 01 avril 2025 au samedi 01 novembre 2025



Les gîtes de Port-Blanc ** - Penvénan

2 chambre(s) / 5 personnes

À proximité des plages de Port-Blanc et de l'école de voile (750m), du centre équestre (300m) et du GR 34, maison individuelle tout confort. Accueil soigné. Parking privé.



Tarifs :

Basse Saison : 375€
Moyenne Saison : 480€
Semaine Juillet/Aout : 650€
Week-end (meublé) : 200€

Contact :

- 06 29 59 89 63 - dchuffart@hotmail.fr / [+ d'infos](#)
Ouvert du mercredi 01 janvier 2025 au mercredi 31 décembre 2025



Les gîtes de Port-Blanc ** - Penvénan

4 chambre(s) / 8 personnes

À proximité des plages de Port-Blanc et de l'école de voile (750 m), du centre équestre (300 m) et du GR 34, maison individuelle tout confort. Accueil soigné. Parking privé.



Tarifs :

Basse Saison : 520€
Moyenne Saison : 650€
Semaine Juillet/Aout : 850€ à 950€
Week-end (meublé) : 320€

Contact :

- 06 29 59 89 63 - dchuffart@hotmail.fr / [+ d'infos](#)
Ouvert du mercredi 01 janvier 2025 au mercredi 31 décembre 2025



Le Hameau du Vallon **** - Plestin-les-Grèves

3 chambre(s) / 6 personnes

Nous nous réjouissons de vous accueillir pour quelques jours ou quelques semaines de vacances, de détente et de sérénité entre mer et campagne dans cet ancien corps de ferme plein de charme datant du XVIII^e siècle. La maison, entièrement rénovée, est faite de pierre naturelle. Au rez de chaussée, salon avec cheminée, séjour ouvert sur cuisine équipée, véranda, 1 chambre, salle d'eau avec WC. A l'étage, 2 chambres dont 1 avec salle d'eau et WC.

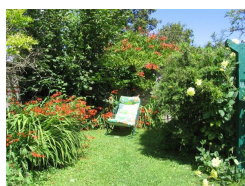


Tarifs :

Basse Saison : 400€ à 550€
Semaine Juillet/Aout : 550€ à 740€
Moyenne Saison : 480€ à 630€

Contact :

- 06 65 54 87 53 - lehameauduvallon@gmail.com / [+ d'infos](#)
Ouvert du mercredi 01 janvier 2025 au mercredi 31 décembre 2025



François Henry *** - Plestin-les-Grèves

1 chambre(s) / 2 personnes

Maisonnette indépendante rénovée, attenante au propriétaire, dans un cadre verdoyant et calme. Jardin privatif clos et arboré à 500 m. de la mer et à 2 km des commerces. Accès direct au GR34, nombreux sentiers de randonnée balisés.



Tarifs :

Moyenne Saison : 364€
Haute saison : 490€

Contact :

02 96 54 14 99 - 06 79 58 51 44 - fmth.henry@wanadoo.fr /
Ouvert du samedi 31 mai 2025 au samedi 27 septembre 2025



Le Gîte d'Almaju *** - Plestin-les-Grèves

3 chambre(s) / 6 personnes

Cette maison moderne à Plestin-les-Grèves vous ouvre ses portes ! Située à environ 4 km des plages de sable fin et à 2 pas des sentiers de randonnée, elle est le point de départ idéal pour explorer la Côte de Granit Rose et la Baie de Morlaix. A tout moment de la journée, du petit-déjeuner au retour de balades ou de plage, détendez-vous dans son jardin privatif ou sur sa terrasse. Cette maison, lumineuse et fonctionnelle, est idéale pour des moments conviviaux en famille ou entre amis. Réservez dès maintenant votre séjour.



Tarifs :

Haute saison : 150€
Moyenne Saison : 130€
Basse Saison : 120€
Semaine Juillet/Aout : 1000€
Semaine mai, juin et septembre : 800€

Contact :

- 07 85 54 90 27 - hellody29410@gmail.com /
Ouvert du mercredi 01 janvier 2025 au mercredi 31 décembre 2025



Le Gîte de Peulven *** - Plestin-les-Grèves

3 chambre(s) / 6 personnes

Maison indépendante de 100 m² avec jardin et parking clos. Une grande pièce à vivre avec un coin cuisine équipée donne accès direct sur la terrasse et le jardin. La proximité des commerces (300 m), la chambre au rez-de-chaussée ainsi que le grand espace douche seront appréciés. GR34 sur place, salon de jardin, barbecue, chaises longues, documentation sur les balades, livres à disposition. INTERNET et TV par BOX. Pour juillet nous contacter, tarif promo à la quinzaine



Tarifs :

Basse Saison : 350€ à 450€
Haute saison : 480€ à 590€

Contact :

02 96 48 08 62 - 06 80 82 07 17 - j2lc@orange.fr /
Ouvert du mercredi 01 janvier 2025 au mercredi 31 décembre 2025



Le Petit Jocelain *** - Plestin-les-Grèves

0 chambre(s) / 2 personnes

Maison de plain-pied rénovée en 2020 sur jardin privatif (300m²) indépendant et communiquant avec celui de vos hôtes. L'ensemble est clos. Pièce de vie spacieuse de 27m² aménagée avec goût comprenant un clic-clac de très bon couchage, poêle à pellets ; cuisine lumineuse entièrement équipée. Animaux admis si le maître est bien élevé !



Tarifs :

Semaine Juillet/Aout : 400€ à 455€

Contact :

- 06 62 79 23 19 - j.nobili@free.fr /
Ouvert du samedi 28 juin 2025 au samedi 30 août 2025



Armor du Grand Rocher ** - Plestin-les-Grèves

1 chambre(s) / 2 personnes

Vacances en Bretagne. Particulier loué à la semaine en Côtes d'Armor à Saint Efflam en Plestin les Grèves, meublé de tourisme classé 2** pour 1 à 2 personnes situé à l'étage de la maison Bretonne.

Face à la mer, grande plage juste en face, sable fin, dans un écrin de verdure, chemins de randonnées, GR34 à 100 m, commerces à 4 Km, vidéo du meublé sur www.grandrocher.fr



Tarifs :

Basse Saison : 335€
Semaine Juillet/Aout : 625€
Nuitée (Meublés) : 48€ à 89€

Contact :

- 06 72 08 08 05 - delphineservices@orange.fr / [+ d'infos](#)
Ouvert du samedi 29 mars 2025 au samedi 15 novembre 2025



Fleur d'Ajonc du Grand Rocher ** - Plestin-les-Grèves

1 chambre(s) / 2 personnes

Vacances en Bretagne. Particulier loué à la semaine en Côtes d'Armor à Saint Efflam en Plestin les Grèves, meublé de tourisme classé 2** pour 1 à 2 personnes situé à l'étage de la maison Bretonne.

Face à la mer, grande plage juste en face, sable fin, dans un écrin de verdure, chemins de randonnées, GR34 à 100 m, commerces à 4 Km, vidéo du meublé sur www.grandrocher.fr



Tarifs :

Basse Saison : 398€
Semaine Juillet/Aout : 675€
Nuitée (Meublés) : 57€ à 97€

Contact :

- 06 72 08 08 05 - delphineservices@orange.fr / [+ d'infos](#)
Ouvert



Guy Chevance ** - Plestin-les-Grèves

2 chambre(s) / 4 personnes

Appartement T3**, au 1er étage, dans la résidence "Les Côtes d'Armor", face à la plage des Curés. Vue sur mer et baie de Locquirec. Plage de sable fin à moins de 200 m. Tout confort, cuisine aménagée. Draps et linge de toilette fournis, piscine intérieure chauffée ouverte toute l'année. L'ensemble comprend une chambre avec vue sur mer, salle de bains/WC, une 2e chambre avec douche/WC. Parking privé, cave (pour vélos), wifi. Participation chauffage entre novembre et avril.



Tarifs :

Basse Saison : 650€ à 700€
Moyenne Saison : 650€ à 700€
Haute saison : 700€ à 750€
Week-end (meublé) : 200€ à 300€

Contact :

02 98 78 22 39 - - troviliec.guychevance@gmail.com / [+ d'infos](#)
Ouvert du mercredi 01 janvier 2025 au mercredi 31 décembre 2025



Le relais des Voiles ** - Plestin-les-Grèves

1 chambre(s) / 4 personnes

Face à la grande plage de Plestin, le Relais des Voiles vous propose 2 studios. Accueil randonneurs, le GR34 passe au pied de la maison. Epicerie de dépannage à 200 m.

Possibilité de location à la nuitée.



Tarifs :

Haute saison : €
Semaine Juin/Septembre : €
Semaine Hors Saison (Autres périodes) : €

Contact :

- 06 19 18 61 65 - lerelaisdesvoiles22@gmail.com / [+ d'infos](#)
Ouvert du mercredi 01 janvier 2025 au mercredi 31 décembre 2025



Marina du Grand Rocher ★★ - Plestin-les-Grèves

1 chambre(s) / 2 personnes

Vacances en Bretagne. Particulier loue à la semaine en Côtes d'Armor à Saint Efflam en Plestin les Grèves, meublé de tourisme classé 2** pour 1 à 2 personnes situé à l'étage de la maison Bretonne.

Face à la mer, grande plage juste en face, sable fin, dans un écrin de verdure, chemins de randonnées, GR34 à 100 m, commerces à 4 Km, vidéo du meublé sur www.grandrocher.fr



Tarifs :

Basse Saison : 335€
Semaine Juillet/Aout : 625€
Nuitée (Meublés) : 48€ à 88€

Contact :

- 06 72 08 08 05 - delphineservices@orange.fr / [+ d'infos](#)
Ouvert du samedi 29 mars 2025 au samedi 15 novembre 2025



Thalassa du Grand Rocher ★★ - Plestin-les-Grèves

2 chambre(s) / 4 personnes

Vacances en Bretagne. Particulier loue à la semaine en Côtes d'Armor à Saint Efflam en Plestin les Grèves, meublé de tourisme classé 2** pour 1 à 4 personnes situé à l'étage de la maison Bretonne.

Face à la mer, grande plage juste en face, sable fin, dans un écrin de verdure, chemins de randonnées, GR34 à 100 m, commerces à 4 Km, vidéo du meublé sur www.grandrocher.fr



Tarifs :

Basse Saison : 398€
Semaine Juillet/Aout : 675€
Nuitée (Meublés) : 57€ à 97€

Contact :

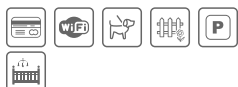
- 06 72 08 08 05 - delphineservices@orange.fr / [+ d'infos](#)
Ouvert du samedi 29 mars 2025 au samedi 15 novembre 2025



Kermaudez **** - Pleubian

2 chambre(s) / 6 personnes

Située en bord de mer, sur un grand terrain arboré, cette maison neuve avec sa cuisine parfaitement équipée, son salon lumineux, ses terrasses qui permettent de profiter pleinement des espaces extérieurs, ses deux salles de bain, ses chambres, à l'étage, qui vous offrent de superbes vues sur le Sillon de Talbert et l'île de Bréhat, sera heureuse de vous accueillir. Séjour uniquement à la semaine en haute saison, 3 nuits minimum le reste de l'année.



Tarifs :

Moyenne Saison : 344€
Haute saison : 1190€

Contact :

- 09 70 70 08 09 - bookings@bookandpay.fr / [+ d'infos](#)
Ouvert du mercredi 01 janvier 2025 au mercredi 31 décembre 2025



Keroc'h **** - Pleubian

4 chambre(s) / 10 personnes

Située en bord de mer, sur un grand terrain arboré, cette maison neuve avec ses pièces de vie du rez de chaussée donnant sur une grande terrasse orientée plein Sud, ses trois salles de bain, ses chambres, à l'étage, qui vous offrent de superbes vues sur le Sillon de Talbert et le phare des Heaux de Bréhat, son jacuzzi, sera heureuse de vous accueillir. Séjour uniquement à la semaine en haute saison, 3 nuits minimum le reste de l'année.



Tarifs :

Moyenne Saison : 554€
Haute saison : 2450€

Contact :

- 09 70 70 08 09 - bookings@bookandpay.fr / [+ d'infos](#)
Ouvert du mercredi 01 janvier 2025 au mercredi 31 décembre 2025



La Villa Kermati **** - Pleubian

7 chambre(s) / 16 personnes

Villa 400 m² se situant à 300m de la mer et du Sillon de Talbert. Maison familiale, vue mer pouvant accueillir 16-18 personnes, équipée de 7 chambres et 18 couchages, lits et équipements bébé, piscine intérieure chauffée toute l'année, sauna, jacuzzi, 4 salles de bain, 5 WC, 2 cuisines, baby-foot, ping-pong, divers jeux intérieurs et extérieurs, grand jardin.



Tarifs :

Haute saison : 4670€
Moyenne Saison : 3330€
Nuitée (Meublés) : 1330€ à 1870€

Contact :

- 06 73 07 29 32 - villakermati@gmail.com /
Ouvert du mercredi 01 janvier 2025 au mercredi 31 décembre 2025



Daniel Rouzic ★★ - Pleubian

2 chambre(s) / 4 personnes

Petite maison de caractère avec terrasse plein sud, au calme en campagne mais proche mer, à 3 km du GR34. La maison comprend un salon séjour avec cuisine équipée, salle d'eau avec douche, 2 WC indépendants, 2 lits 2 places 190 cm x 140 cm. Livres enfants et adultes à disposition. Animaux acceptés au rez-de-chaussée de la maison uniquement. Tarif hors électricité.



Tarifs :

Basse Saison : 280€
Moyenne Saison : 305€
Haute saison : 355€
Week-end (meublé) : 110€

Contact :

02 96 22 97 77 - 06 77 43 86 26 - d_rouzic@orange.fr /
Ouvert du samedi 12 avril 2025 au samedi 18 octobre 2025



Danielle Lorgeré ★★ - Pleubian

2 chambre(s) / 5 personnes

A 600 m de la plage, maison de plein pied pour 5 personnes avec jardin non clos. Elle se compose d'une pièce de 45 m² avec cuisine, salon, séjour. Terrasse avec salon de jardin. Il y a deux chambres, salle de bains et WC séparés et une buanderie.



Tarifs :

Basse Saison : €
Semaine Juin/Septembre : €
Semaine Juillet/Aout : €

Contact :

- 06 76 70 61 20 - danielle.lorgere@sfr.fr /
Ouvert du mercredi 01 janvier 2025 au mercredi 31 décembre 2025



Le gîte du Presbytère du Sillon - Pleubian

4 chambre(s) / 8 personnes

Maison refaite à neuf. 4 chambres et 3 salles de bains, 4 toilettes, salon, salle à manger, cuisine, garage, jardin. Proche commerce, restaurant et à 7 min à pied du GR34 (Sillon de Talbert) et de la plage.

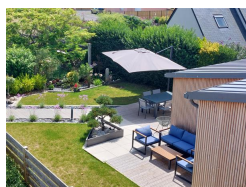


Tarifs :

Basse Saison : 600€ à 800€
Semaine Juin/Septembre : 800€ à 1000€
Semaine Juillet/Aout : 1000€ à 1300€
Week-end (meublé) : 400€ à 700€

Contact :

- 06 74 70 89 68, 06 70 62 93 75, 06 09 16 16 06 -
presbyteredutalbert@gmail.com / [+ d'infos](#)
Ouvert du mercredi 01 janvier 2025 au mercredi 31 décembre 2025



Chez Dom et Cathy **** - Pleumeur-Bodou

1 chambre(s) / 2 personnes

Maison de 55 m2 sur l'Île-Grande, localisée sur la Côte de Granit Rose. Accès facile et constant à l'île par un petit pont. Maison à proximité du GR34. Propriétaires charmants, discrets, à l'écoute de leurs hôtes.



Tarifs :

Basse Saison : 539€ à 595€
Semaine Juin/Septembre : 574€ à 644€
Semaine Juillet/Aout : 644€ à 875€

Contact :

- 06 20 34 17 08 - dominiqueclement31@orange.fr /
Ouvert du mardi 01 avril 2025 au dimanche 30 novembre 2025



Villa Romayann **** - Pleumeur-Bodou

6 chambre(s) / 12 personnes

Villa de charme avec piscine (ouverte de début mai à fin septembre) et vue panoramique sur la Côte de Granit Rose. La villa Romayann est le lieu idéal pour vos séjours en famille ou entre amis. La villa est entourée d'un grand jardin clos de 3200 m2, sans vis à vis.



Tarifs :

Week-end (meublé) : 1000€
Semaine Juillet/Aout : 3640€
Moyenne Saison : 2730€

Contact :

- 06 72 36 28 09 - villa.romayann22@gmail.com / [+ d'infos](#)
Ouvert du mercredi 01 janvier 2025 au mercredi 31 décembre 2025



An Ti Coz Kerbalanec *** - Pleumeur-Bodou

2 chambre(s) / 4 personnes

A la campagne, au calme et au cœur de la Côte de Granit Rose, à 3 km de la mer et du centre de Perros-Guirec, maison du 18ème siècle, rénovée en 2018, comprenant au RDC une pièce de vie avec cuisine équipée et un salon/cheminée. Une salle d'eau avec douche à l'italienne et wc séparé. A l'étage 2 chambres (1 lit de 140x190, 2 lits de 90x190) A l'extérieur, grand parking individuel et car-port pour ranger les vélos. Façade sud/ouest, une terrasse avec



Tarifs :

Basse Saison : 385€ à 420€
Semaine Juin/Septembre : 420€ à 518€
Semaine Juillet/Aout : 518€ à 735€
Vacances scolaires : 553€
Week-end (meublé) : 140€

Contact :

- 06 79 68 74 85 - michel.lopez11@wanadoo.fr /
Ouvert du mercredi 01 janvier 2025 au mercredi 31 décembre 2025



Guy Le Grand *** - Pleumeur-Bodou

1 chambre(s) / 2 personnes

A Landrellec (Pleumeur Bodou), à proximité des plages et du golf de Saint-Samson (18 trous), logement de 40 m², mitoyen avec propriétaire mais avec une indépendance totale, dans une propriété de 2600 m². Terrasse privée, jardin clos.



Tarifs :

Basse Saison : 400€
Moyenne Saison : 450€
Haute saison : 500€

Contact :

02 96 23 83 08 - 06 88 11 95 39 - guy.legrand11@wanadoo.fr / [+ d'infos](#)
Ouvert du samedi 05 avril 2025 au samedi 11 octobre 2025



La Maison de Keralies *** - Pleumeur-Bodou

5 chambre(s) / 14 personnes

Grande maison de 200 m², confortable et conviviale, idéalement située entre mer et nature, dans quartier calme de Keraliès, entre l'île Grande et Trégastel. Grands espaces à vivre, 2 pièces dédiées aux divertissements, nombreux équipements pour les petits et les grands, 3 terrasses équipées dont une couverte, 1300 m² de jardin entièrement clos avec terrain de pétanque, barbecue, chaises longues, nombreux jeux pour les enfants, ping-pong, jeux

Tarifs :

Basse Saison : 165€ à 190€
Haute saison : 225€ à 235€
Moyenne Saison : 195€ à 210€



La maison de St Uzec *** - Pleumeur-Bodou

3 chambre(s) / 6 personnes

Maison de caractère au calme, entièrement rénovée, à 2 km de la mer, tout confort pour 6 personnes. 3 chambres et 2 salles de bain. Terrasse exposée sud. Jardin clos de 4000 m². Parking privatif. Vélos à disposition. Lits faits à votre arrivée. Proximité sites remarquables, GR34, commerces, marchés locaux, activités sportives et loisirs multiples. Nos amis les animaux ne sont pas acceptés.

Tarifs :

Basse Saison : 690€
Semaine Juillet/Aout : 890€
Semaine Juin/Septembre : 690€

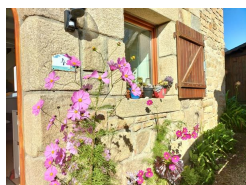


Contact :

- 06 24 94 09 58, 06 25 18 12 76 - christelle.louis.gagoud@gmail.com /
Ouvert du mercredi 11 décembre 2024 au samedi 03 janvier 2025

Contact :

- 06 81 41 36 38 - sophiejoellegrand@gmail.com /
Ouvert du samedi 29 mars 2025 au samedi 27 septembre 2025



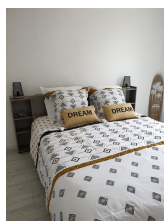
L'ilette *** - Pleumeur-Bodou

1 chambre(s) / 2 personnes

Un gîte cosy 2 personnes rénové et joliment décoré. Situé en plein coeur de l'île Grande et de la Côte de Granit Rose, à proximité des plages et GR34 et des restaurants. Maison de granit dans une allée fleurie, sans voiture, très calme. Idéal pour déconnecter. Lit fait à votre arrivée et prestation linge sur demande. Vous profiterez du lever et du coucher du soleil sur la mer lors de vos promenades.

Tarifs :

Semaine mai, juin et septembre : 470€ à 500€
Vacances scolaires : 480€ à 500€
Semaine Juillet/Aout : 560€



Sebastien Moulec *** - Pleumeur-Bodou

2 chambre(s) / 5 personnes

Petit coin de paradis, classé 3 étoiles, au coeur de l'île Grande, proche commerces, restaurants, plages... A proximité du GR 34, Côte de Granit Rose, 250 m de la mer. Terrasse sans vis à vis. Tout confort pour 4 à 5 personnes (4 adultes et 1 enfant). Location linge de lit et de toilette sur demande.

Tarifs :

Basse Saison : €
Semaine Juin/Septembre : €
Semaine Juillet/Aout : €



Contact :

- 06 23 22 44 00 - cyrille.gestin@yahoo.fr / [+ d'infos](#)
Ouvert du lundi 31 mars 2025 au dimanche 28 septembre 2025

Contact :

- 06 60 77 31 24 - seb2278@hotmail.fr /
Ouvert



Nicole de l'Epineguen ** - Pleumeur-Bodou

2 chambre(s) / 5 personnes

Sur la belle île d'île Grande, à 300 m de la mer, une maison de vacances d'environ 70 m², rénovée par un architecte, avec terrasse et jardin privatifs. Quartier très tranquille. Architecture ouverte : une grande pièce avec salon, salle à manger, cuisine. WC et salle d'eau indépendants, 2 chambres avec 2 lits simples + 1 petite chambre avec un lit simple.

Tarifs :

Haute saison : 690€
Moyenne Saison : 650€



Pont Tourgon ** - Pleumeur-Bodou

1 chambre(s) / 4 personnes

Appartement dans une résidence au calme. Cuisine complètement équipée avec cuisinière, réfrigérateur, micro-ondes et tous les accessoires de cuisine. Salon avec un divan-lit, télévision. Chambre avec un Queen (grand lit), un meuble de rangement, tables de chevet, lampe de bureau, placards et penderies.. Balcon ensoleillé sur pièce de vie. Salle de bain (baignoire), machine à laver, toilettes indépendantes. Accès rapide aux magasins d'alimentation, de premiers soins et autres services. Mise à disposition de draps et linge de

Tarifs :

Basse Saison : 430€ à 480€
Semaine Juin/Septembre : 550€ à 600€
Semaine Juillet/Aout : 550€ à 600€
Week-end (meublé) : 60€ à 70€



Contact :

02 96 91 94 54 - 06 85 29 32 67 - bblnicole@free.fr /
Ouvert du samedi 10 mai 2025 au mercredi 15 octobre 2025

Contact :

- 06 69 92 40 13 - aurelem81@gmail.com /
Ouvert du mercredi 01 janvier 2025 au mercredi 31 décembre 2025



Lez Voen Izellan * - Pleumeur-Gautier**
5 chambre(s) / 12 personnes

Maison spacieuse pour 8 à 12 personnes au calme à moins de 10 km de la mer. 4 suites parentales. Jardin avec tables de jardin et transats.



Tarifs :

Basse Saison : 640€
Moyenne Saison : 640€
Haute saison : 720€

Contact :

- 06 32 29 64 72 - LezVoenzellan@gmail.com /
Ouvert du mercredi 01 janvier 2025 au mercredi 31 décembre 2025



Manoir de Kermabin - Le Cottage * - Plouaret**
1 chambre(s) / 2 personnes

Gîte de caractère indépendant, niché dans un manoir de 1773 chargé d'histoire, situé entre terre et mer (à 15 mn de la Côte de Granit rose), dans la campagne bretonne, au cœur du Trégor. Plouaret est labélisée « Station Verte » (label d'écotourisme), « Commune du Patrimoine Rural de Bretagne » et se situe sur l'itinéraire du Tro Breizh (étape St-Pol-de-Léon / Tréguier).



Tarifs :

Haute saison : 560€
Nuitée (Meublés) : 70€
Nuitée (Meublés) : 60€

Contact :

- 06 30 37 07 83 - manoirdekermabin@gmail.com /
Ouvert du mercredi 01 janvier 2025 au mercredi 31 décembre 2025



Catherine Goaziou * - Ploubezre**
3 chambre(s) / 5 personnes

Maison en pierre, avec terrain clos mitoyen avec les propriétaires. Cette petite maison bretonne se situe près de l'exploitation laitière des propriétaires. Respectueuse du style architectural de la région, cette maison se situe au cœur de la Vallée du Léguer (parcours pêche à la mouche), proche des sentiers de randonnée (GR34). A 20 km de la Côte de Granit Rose. Votre location de vacances comprend au R.d.c: cuisine (four multi-fonctions), séjour avec coin-salon (TV, cheminée), 1 chambre (1 lit 2 pers), salle de bain avec



Tarifs :

Basse Saison : 275€
Moyenne Saison : 335€ à 475€
Haute saison : 500€

Contact :

- 06 86 11 76 89 - c.goaziou@sfr.fr /
Ouvert du mercredi 01 janvier 2025 au mercredi 31 décembre 2025



Gîte d'Est en Ouest ** - Pleumeur-Gautier
1 chambre(s) / 2 personnes

Gîte pour 5 personnes (+ 2 bébés) à 3 km de la plage composé d'une pièce de vie principale de 25 m² (cuisine équipée, salle à manger, salon), d'une suite parentale avec salle d'eau (douche à l'italienne, WC, lavabo, machine à laver, sèche-linge), d'une chambre avec deux lits 90x200 et un lit bébé, une chambre avec un lit 90x200, et un cabinet de toilettes (WC et lavabo). Environnement calme (maison isolée entourée de champs et de forêt).



Tarifs :

Basse Saison : 520€
Moyenne Saison : 600€
Haute saison : 700€
Vacances scolaires : 700€

Contact :

- 06 66 15 23 75 - brousto@gmail.com /
Ouvert du samedi 29 mars 2025 au vendredi 31 octobre 2025
du samedi 29 mars 2025 au vendredi 31 octobre 2025



Kêrdiskuizh ** - Plouaret
2 chambre(s) / 4 personnes

Situé au cœur du Trégor Kêrdiskuizh est un lieu reposant avec une terrasse, un terrain clos, une allée de boules et un parking. Rénovée avec des matériaux écologiques, cette maison spacieuse et chaleureuse dispose de 2 sanitaires complets et d'une cuisine ouverte sur un poêle à bois. Les commerces et la gare sont accessibles à pied par un sentier arboré.



Tarifs :

Basse Saison : 280€ à 310€
Moyenne Saison : 310€ à 360€
Haute saison : 470€ à 510€

Contact :

- 07 89 20 30 83 - nathalie.lecorre82@orange.fr / [+ d'infos](#)
Ouvert du samedi 21 décembre 2024 au dimanche 05 janvier 2025
du mardi 01 avril 2025 au dimanche 02 novembre 2025



Martin et Clara Cronin - Gîte La Grange * - Ploubezre**
3 chambre(s) / 7 personnes

Les gîtes de notre ancien corps de ferme sont idéals pour des vacances entre amis, en couple ou en famille ; à la recherche du calme de la campagne et d'un point de chute pour explorer la Bretagne Nord. Nous accueillons également les groupes pour des mariages, baptêmes... Un gîte est agréé pour l'accueil des personnes handicapées en fauteuil.



Tarifs :

Basse Saison : 500€
Moyenne Saison : 700€
Haute saison : 900€

Contact :

02 96 47 17 86 - 06 34 16 65 48 - clara.morland@btinternet.com / [+ d'infos](#)
Ouvert du mercredi 01 janvier 2025 au mercredi 31 décembre 2025



Martin et Clara Cronin - Ker Toud *** - Ploubezre

2 chambre(s) / 3 personnes

Les gîtes de notre ancien corps de ferme sont idéals pour des vacances entre amis, en couple ou en famille ; à la recherche du calme de la campagne et d'un point de chute pour explorer la Bretagne Nord. Nous accueillons également les groupes pour des mariages, baptêmes...



Tarifs :

Basse Saison : 350€
Moyenne Saison : 450€
Haute saison : 560€

Contact :

02 96 47 17 86 - 06 34 16 65 48 - clara.morland@btinternet.com / [+ d'infos](#)
Ouvert du mercredi 01 janvier 2025 au mercredi 31 décembre 2025



Martin et Clara Cronin - Gîte Ker Louarn ★ - Ploubezre

2 chambre(s) / 4 personnes

Les gîtes de notre ancien corps de ferme sont idéals pour des vacances entre amis, en couple ou en famille ; à la recherche du calme de la campagne et d'un point de chute pour explorer la Bretagne Nord. Nous accueillons également les groupes pour des mariages, baptêmes...



Tarifs :

Basse Saison : 275€
Moyenne Saison : 360€
Haute saison : 480€

Contact :

02 96 47 17 86 - 06 34 16 65 48 - clara.morland@btinternet.com / [+ d'infos](#)
Ouvert du mercredi 01 janvier 2025 au mercredi 31 décembre 2025



Domaine Le Puits de Jeanne ★★ - Plouégat-Moysan

1 chambre(s) / 2 personnes

En Bretagne, dans le Trégor, venez profiter de la charmante "Maison de Marie". Véritable havre de paix, cette maison nichée au coeur de la campagne finistérienne saura vous faire rompre avec votre quotidien. Savourez le confort avec un aménagement et une décoration en clin d'oeil à nos aïeux. _
Maison mitoyenne sans vis à vis : 2 pers, 1 chambre, 1 lit 140, lit bébé sur demande (draps et linge fournis, lit faits à l'arrivée), salon-séjour-kitchenette, SDE-WC,



Tarifs :

Semaine (meublé) : €
Semaine Juillet/Aout : €
Semaine Juin/Septembre : €
Semaine Hors Saison (Autres périodes) : €

Contact :

02 98 79 20 15 - 06 09 82 02 55 - scarella.alain@gmail.com / [+ d'infos](#)
Ouvert



Domaine Le Puits de Jeanne ★★ - Plouégat-Moysan

4 chambre(s) / 12 personnes

La famille Thomas-Scarella vous propose des vacances à la campagne, à l'auberge de Penn An Néac'h. Elle vous accueille pour vous faire revivre les plaisirs de la table du terroir et du repos à la campagne. Plusieurs modes d'hébergements peuvent répondre à vos besoins : la formule en chambres d'hôtes, en gîte de groupe ou dans les 2 gîtes pouvant accueillir 2 familles de 2 à 4 personnes. L'auberge vous propose des plats du terroir comme le Kig Ha Farz sur



Tarifs :

Nuitée (Meublés) : €

Contact :

02 98 79 20 15 - 06 09 82 02 55,06 32 15 93 46 - contact@lepuitsdejeanne.com / [+ d'infos](#)
Ouvert



Pierre et Maryvonne Hamel *** - Plougrescant

3 chambre(s) / 6 personnes

Maison contemporaine avec vue imprenable sur le site de Plougrescant. Petit hameau calme. Grand terrain pour les enfants et vos animaux. Terrain non clos. Voiture indispensable excepté pour se rendre en bord de mer.



Tarifs :

Haute saison : 595€
Moyenne Saison : 441€
Basse Saison : 420€
Semaine Juillet/Aout : 742€

Contact :

02 96 95 61 98 - 06 60 46 87 03 - / [+ d'infos](#)
Ouvert du mercredi 01 janvier 2025 au mercredi 31 décembre 2025



Gîte Avel Mor *** - Plouguiel

3 chambre(s) / 5 personnes

Dominant l'estuaire du Jaudy, proche de la mer, sur le GR 34, cette charmante longère vous offre calme et quiétude dans un confort à la fois rustique et moderne. Idéalement placé aux confins de Paimpol, Tréguier et Perros Guirec pour découvrir les richesses de ce coin de Bretagne.



Tarifs :

Basse Saison : 350€ à 470€
Semaine Juin/Septembre : 495€
Semaine Juillet/Aout : 770€
Week-end (meublé) : 200€

Contact :

02 96 92 25 55 - 06 29 60 66 65 - alain.lucas24@wanadoo.fr / [+ d'infos](#)
Ouvert du mercredi 01 janvier 2025 au mercredi 31 décembre 2025



Gîte du Yaudet *** - Ploulec'h

4 chambre(s) / 8 personnes

Maison indépendante, avec terrasse, dans un jardin clos à deux pas des plages. Randonnées sur le GR34, balades le long de la mer, site archéologique..., proche de la Côte de Granit Rose, et Ploumanac'h : Village préféré des Français 2015.

La maison comprend 4 chambres dont une au rez-de-chaussée avec salle d'eau privative, cuisine séparée, salle, salon, WC.

A l'étage : 3 chambres, une salle de bain, WC.



Tarifs :

Basse Saison : 550€ à 650€

Moyenne Saison : 650€ à 750€

Haute saison : 900€ à 1100€

Contact :

02 96 48 12 34 - 06 14 70 70 57 - gerard.briand0187@orange.fr / [+ d'infos](#)

Ouvert du mardi 01 avril 2025 au dimanche 02 novembre 2025



Le Yaudet *** - Ploulec'h

2 chambre(s) / 4 personnes

Situé aux pieds des plages et du GR34 sur un site exceptionnel à l'embouchure du Léguer, cet appartement sera idéale pour vos week-ends, vacances et séjours professionnels. Celui-ci est composé de 2 chambres, d'une cuisine aménagée, salon, salle d'eau et WC séparé. Pour rendre votre séjour plus agréable un restaurant est à votre disposition. Dépaysement assuré dans ce village authentique.



Tarifs :

Nuitée (Meublés) : 80€ à 100€

Contact :

- 06 73 52 13 86 - leyaudet@orange.fr / [+ d'infos](#)

Ouvert du mercredi 01 janvier 2025 au mercredi 31 décembre 2025



Gîtes de Kerdroniou ★★ - Ploulec'h

3 chambre(s) / 8 personnes

En famille, entre amis, Kerdroniou vous accueille en courts séjours ou à la semaine dans une grande maison de caractère confortable, bien agencée, lumineuse et très bien équipée. Grange attenante et table de ping-pong sont de vrais plus pour les sportifs. Le gîte à 2 pas du GR34 et 1,5km de la mer bénéficie de grands espaces tranquille et d'un environnement campagnard. Réservation sur la plateforme Gîtes de France.



Tarifs :

Basse Saison : 520€

Semaine Juin/Septembre : €

Semaine Juillet/Aout : €

Week-end (meublé) : €

Contact :

- - / [+ d'infos](#)

Ouvert du mercredi 01 janvier 2025 au mercredi 31 décembre 2025



Gîte Gai Matin *** - Ploulec'h

5 chambre(s) / 15 personnes

Prévu pour réunions de famille, amis, clubs, randonneurs, motards, etc...

Ce gîte rénové est conçu pour être un endroit convivial chaleureux.

Proche de la Côte de Granit Rose.



Tarifs :

Basse Saison : €

Semaine Juin/Septembre : €

Semaine Juillet/Aout : €

Week-end (meublé) : €

Contact :

- 06 70 80 98 02 - leclainche.isabelle@orange.fr / [+ d'infos](#)

Ouvert du mercredi 01 janvier 2025 au mercredi 31 décembre 2025



Pierre et Hélène Labbé *** - Ploulec'h

2 chambre(s) / 4 personnes

MAISON INDEPENDANTE de plain-pied avec espace clos, dans une résidence :

fleurs ,ombrage, arbustes. CALME .

Convenant pour 4 personnes : CUISINE EQUPEE :lave-vaisselle, micro-onde, réfrigérateur-congélateur...grille-pain ...

DEUX CHAMBRES indépendantes : lit de 140 cm et 2 lits de 90 cm + lit bébé. Placards de rangement.--

SALLE D'EAU récente : douche - WC indépendant.

SALON-SALLE à manger avec TV HD récente, armoires



Tarifs :

Moyenne Saison : 480€

Haute saison : 630€

Contact :

02 99 51 75 82 - 06 21 91 53 53 - pierre.labbe@neuf.fr /

Ouvert du dimanche 15 juin 2025 au samedi 06 septembre 2025



Gîte de Keroual *** - Ploumilliau

2 chambre(s) / 4 personnes

"Un séjour au vert près de la mer".

Caché au fond d'une impasse, ce petit hameau breton du 18è siècle, comprend 2 gîtes de caractère,

indépendants, ainsi que l'habitation des propriétaires.

Dans cet environnement bucolique, vous apprécierez

la piscine couverte et chauffée ainsi que le plan d'eau

privé où vous pourrez pratiquer la pêche en "no-kill".

Les plages et les sites exceptionnels de la Côte de

Granit Rose ne sont qu'à quelques minutes de ce

havre de paix.



Tarifs :

Basse Saison : €

Semaine Juin/Septembre : €

Semaine Juillet/Aout : €

Week-end (meublé) : €

Contact :

02 96 35 49 42 - 07 69 36 30 15 - marc.le-bricquie@orange.fr / [+ d'infos](#)

Ouvert du mardi 01 avril 2025 au samedi 01 novembre 2025



Gîte du Moulin Vert *** - Plounévez-Moëdec

5 chambre(s) / 11 personnes

Jolie longère de 130 m². Modulable de 4 à 11 personnes : un gîte pour 4 personnes (2 chambres) ; un second pour 7 personnes (3 chambres). Possibilité de faire communiquer les 2 parties, idéale pour groupe d'amis ou grande famille. Situé dans la vallée du Léguer avec accès direct à la rivière, aux randonnées et circuits VTT. Bord de mer à 20 minutes.



Tarifs :

Basse Saison : 390€ à 850€
Moyenne Saison : 490€ à 1200€
Haute saison : 590€ à 1700€

Contact :

- 06 30 80 96 58 - gitedumoulinvert.leleguer@gmail.com / [+ d'infos](#)
Ouvert du mercredi 01 janvier 2025 au mercredi 31 décembre 2025



M. et Mme Kermarrec **** - Rospez

2 chambre(s) / 4 personnes

Maison contemporaine de 80m² mitoyenne à l'habitation des propriétaires, à 5 km de Lannion et 10 km de la plage, situation idéale pour visiter la région. Cuisine aménagée, séjour, 2 chambres, mezzanine, jeux pour enfants, parking privatif, jardin, endroit calme.

Accueil à l'arrivée avec informations sur la région. Biscuits bretons et cidre offerts.



Tarifs :

Basse Saison : 350€ à 420€
Moyenne Saison : 420€ à 460€
Haute saison : 610€

Contact :

02 96 37 00 18 - 06 02 26 78 66 - jcyvloc22@gmail.com / [+ d'infos](#)
Ouvert du samedi 11 janvier 2025 au samedi 20 décembre 2025



Ty Karreg - Dominique Dehay ** - Saint-Michel-en-Grève

2 chambre(s) / 4 personnes

Maison de caractère (50 m²) au calme dans le quartier historique du village, à deux pas de l'église (XVI^e siècle), plage, commerces de proximité, possibilité de parking, sentiers de randonnée. RDC : cuisine équipée, salon, cheminée. Étage : chambre 1 (lit de 140), chambre 2 (lits superposés), salle d'eau-WC, douche séparée. Cour fermée avec salon de jardin et barbecue.



Tarifs :

Basse Saison : 300€ à 340€
Moyenne Saison : 330€ à 360€
Haute saison : 390€ à 430€

Contact :

- 06 72 86 92 54 - tykarreg22@gmail.com / [+ d'infos](#)
Ouvert du samedi 04 janvier 2025 au samedi 20 décembre 2025



Run Ar Marec - Myosotis *** - Saint-Quay-Perros

1 chambre(s) / 3 personnes

Besoin de calme et de repos ? Venez à Run ar Marec ! "Run ar marec" veut dire "la colline du chevalier". 3 gîtes dans un cadre verdoyant à 2 km de la mer. Bernadette et Hervé vous accueillent toute l'année dans une propriété tranquille et pittoresque de la Côte de Granit Rose, dans les Côtes d'Armor, à proximité de Perros-Guirec. Vous pourrez profiter pleinement de la nature environnante pour vous ressourcer, des plages et visiter les sites exceptionnels de notre région, sans

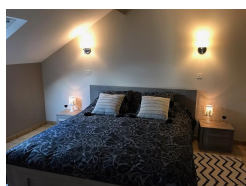


Tarifs :

Basse Saison : 260€
Semaine Juin/Septembre : 300€ à 380€
Semaine Juillet/Aout : 480€
Week-end (meublé) : 150€ à 200€

Contact :

02 96 48 47 78 - 06 98 31 78 25 - bernadette.lebonnic7@orange.fr / [+ d'infos](#)
Ouvert du mercredi 01 janvier 2025 au samedi 03 janvier 2026



Appartement du Queffiu *** - Tonquédec

1 chambre(s) / 2 personnes

Sur une propriété paysagée de 2 hectares, Le Queffiu vous accueille toute l'année dans un appartement soigneusement et confortablement rénové, ayant vue sur le parc, à proximité de la maison principale. Un lieu magique et reposant où vous pourrez aussi vous prélasser paisiblement dans les différents endroits du parc, dans deux nids ou transats. Prendre votre petit déjeuner ou un rafraîchissement sous des chênes amoureux autour d'une table unique en bois en forme



Tarifs :

Semaine (meublé) : 490€ à 590€

Contact :

- 06 43 09 82 96 - helene.labatlequeffiu@gmail.com /
Ouvert



La canopée du Léguer *** - Tonquédec

1 chambre(s) / 2 personnes

Vous avez envie de calme dans la verdure, dans un endroit magique, non loin de la Côte de Granit Rose, de faire de la randonnée, des balades en campagne au bord de mer... La Canopée, notre logement tout neuf.



Tarifs :

Semaine Juillet/Aout : 680€
Semaine Juin/Septembre : 550€

Contact :

- 06 88 77 37 34 - dom.mignon@wanadoo.fr /
Ouvert du mercredi 01 janvier 2025 au mercredi 31 décembre 2025



Corinne Nédélec * - Trébeurden**

4 chambre(s) / 6 personnes

Notre maison est située dans une impasse, à l'orée d'un bois. Un grand jardin arboré et fleuri de 2000 m² et une maison entièrement équipée, vous permettront de passer un séjour agréable sur la Côte de Granit Rose.

A l'écart de la route, sans aucun vis-à-vis, le jardin est entouré de hautes haies et vous permettra de profiter du soleil à l'abri des regards.



Tarifs :

Basse Saison : €
Semaine mai, juin et septembre : €
Semaine Juillet/Aout : €

Contact :

- 06 64 27 81 54 - nedelec.corinne@orange.fr /
Ouvert



Jean-Yves Omnès * - Trébeurden**

1 chambre(s) / 4 personnes

Cet appartement de 47 m² situé au 2e étage de cette petite résidence les pieds dans l'eau jouit d'une magnifique vue panoramique sur la baie de Tresmeur. À proximité, vous trouverez toutes les activités nautiques pour petits et grands, des restaurants, un port de plaisance et de belles balades à pied le long du GR34.

Les plus : splendides couchers de soleil garantis ! et parking privé couvert pour votre véhicule.



Tarifs :

Basse Saison : 460€
Semaine Juin/Septembre : 470€ à 480€
Semaine Juillet/Aout : 540€ à 570€

Contact :

02 96 37 54 24 - 06 12 50 76 79 - omnes-jeanyves@orange.fr /
Ouvert du mercredi 01 janvier 2025 au mercredi 31 décembre 2025



Lionel Santelli * - Trébeurden**

2 chambre(s) / 5 personnes

Idéalement situé sur la plage de Tresmeur (ou grande plage) orientée sud à Trébeurden, au cœur de la côte de granit rose, l'appartement de 65 m² se trouve au premier étage d'un petit immeuble de standing, équipé d'un ascenseur.

Entrée, salon avec coin cuisine, 2 chambres, 2 salles de bain, garage fermé au sous sol, internet, Canal+.



Tarifs :

Basse Saison : €
Semaine Juin/Septembre : €
Semaine Juillet/Aout : €

Contact :

01 39 78 03 68 - 07 81 70 10 48 - lionel.santelli@gmail.com / + d'infos
Ouvert



Rémy Chermat * - Trébeurden**

6 chambre(s) / 12 personnes

Belle villa de 12 personnes à Trébeurden avec belle vue mer, à 100 m d'une grande plage de sable fin exposée au sud, au calme.

2 salles de bain, 7 chambres, salle de jeux, grand jardin avec balançoire et but de foot.

Tout confort, garage. A proximité de l'école de voile, du port et du GR 34.

1 km des commerces. Golf à 10 km.



Tarifs :

Basse Saison : 730€
Semaine Juin/Septembre : 730€
Semaine Juillet/Aout : 1600€
Week-end (meublé) : 500€

Contact :

02 96 43 05 71 - 06 83 27 13 29 - remy.chermat@orange.fr /
Ouvert du mercredi 01 janvier 2025 au mercredi 31 décembre 2025



Sonia Kermaal * - Trébeurden**

2 chambre(s) / 5 personnes

A proximité immédiate de la mer, venez profiter d'un séjourné vue mer.

A quelques pas vous serez les pieds dans l'eau à la plage Posez vos valises à Trébeurden station touristique niché l'Île Milliau, le Père sur Le Castel, la Pointe du Bihit.

Vous apprécierez le calme de la résidence et la proximité Vous découvrirez également la station balnéaire de Peri bien d'autres sites dans le Trégor, l'Argoat et les alentours.



Tarifs :

Basse Saison : 490€
Semaine Juin/Septembre : 630€ à 665€
Semaine Juillet/Aout : 910€
Vacances scolaires : 630€ à 665€

Contact :

- 06 19 23 20 31 - so.mi.kermaal@orange.fr /
Ouvert du mercredi 01 janvier 2025 au mercredi 31 décembre 2025



Ty Sam * - Trébeurden**

4 chambre(s) / 8 personnes

Belle maison moderne, lumineuse et spacieuse de 130 m², proche plages et commerces (à pied) et du GR34. Parking privé.

Rez de chaussée grand séjour salon, grande cuisine équipée, espace ouvert.

RDC / Chambre parentale salle de bain et wc. accessibilité PMR. Possibilité 2 personnes sup avec canapé convertible.

Etage 3 chambres (dont 1 très grande avec salon et cuisine supplémentaires) salle de bain WC. Grande



Tarifs :

Nuitée (Meublés) : 200€ à 300€

Contact :

- 06 86 43 62 71 - armelle.laurens@sfr.fr /
Ouvert du mercredi 01 janvier 2025 au mercredi 31 décembre 2025



Chalet Beau Rivage ★★ - Trébeurden

1 chambre(s) / 2 personnes

Chalet situé dans un grand et beau jardin privé avec vue mer dans le quartier de Lan Kerellec. Idéalement situé à 1 minute à pieds de la plage. Nombreux commerces accessibles également à pieds. Ce chalet est composé d'une pièce de vie avec cuisine, une chambre (lit 140x190) et d'une cabine de douche/wc. Jardin partagé, barbecue, chiliennes.

Le lit est fait à l'arrivée, le linge de toilette et de maison sont fournis. Frais de ménages inclus.



Tarifs :

Basse Saison : €

Semaine Juin/Septembre : €

Semaine Juillet/Aout : €

Week-end (meublé) : €

Contact :

- 06 79 71 13 63 - chrystellemoulin18@gmail.com /

Ouvert



Christopher Smith ★★ - Trébeurden

3 chambre(s) / 5 personnes

Situé en bordure de la plage de Tresmeur, l'appartement occupe les deux derniers niveaux d'un immeuble de 3 étages. Entièrement rénové, équipé pour 5/6 personnes, il dispose de 3 chambres et 2 salles de bains, il est labellisé 2 clés vacances.

Le balcon donne directement sur la mer. Il n'y a pas de route à traverser pour accéder à la plage.



Tarifs :

Basse Saison : 470€

Semaine Juillet/Aout : 675€

Haute saison : 900€

Contact :

- 06 85 60 81 93 - cgws38@orange.fr / [+ d'infos](#)

Ouvert du mercredi 01 janvier 2025 au mercredi 31 décembre 2025



Jean-Pierre Marzin ★★ - Trébeurden

4 chambre(s) / 6 personnes

Meublé classé 2**.

Maison familiale à Trébeurden, avec très belle vue de mer sur la côte de Granit rose à partir de presque toute la maison et du jardin exposé à l'ouest.

Terrasse agréable, à l'abri, exposée sud.

Plage, GR34 et espace naturel protégé à proximité immédiate.

Cadre calme et verdoyant. Tout confort, téléphone et wifi compris.



Tarifs :

Basse Saison : 620€

Semaine Juin/Septembre : 680€

Semaine Juillet/Aout : 850€ à 950€

Contact :

- 06 67 20 63 08 - locationtrebeurden@laposte.net / [+ d'infos](#)

Ouvert du samedi 29 mars 2025 au samedi 01 novembre 2025



Renée Coatantiec ★★ - Trébeurden

2 chambre(s) / 4 personnes

Maison de charme située dans un environnement calme, proche des commerces et de la mer. Jardin agrémenté de chèvrefeuille, hortensias, clématites, rosiers. Intérieur confortable : lave-linge, sèche-linge, lave-vaisselle, matériel bébé, jeux d'enfants, télévision, lecteur CD. Wi-Fi.



Tarifs :

Basse Saison : 450€ à 480€

Vacances scolaires : 499€ à 550€

Semaine Juin/Septembre : 600€

Semaine Juillet/Aout : 650€

Contact :

- 06 22 53 17 83 - coatantiec@wanadoo.fr /

Ouvert du mercredi 01 janvier 2025 au mercredi 31 décembre 2025



Ty Laouen ★★ - Trébeurden

2 chambre(s) / 4 personnes

A proximité de la plage de Pors Mabo, du GR34 (800m) et des commerces du centre ville (500m), Pierre et Marie vous accueillent toute l'année dans leur propriété de TY LAOUEEN. Le gîte indépendant de la maison principale est composé d'un vaste salon/séjour, de 2 chambres confortables (1 lit double king size + 2 lits simples) à l'étage, d'une cuisine américaine et d'une grande salle de bain. Idéal pour l'accueil des randonneurs et cyclotouristes, un garage est prévu pour les vélos. Le gîte est très confortable,



Tarifs :

Basse Saison : 400€ à 500€

Semaine Juin/Septembre : 500€ à 650€

Semaine Juillet/Aout : 650€ à 750€

Week-end (meublé) : 150€ à 200€

Nuitée (Meublés) : 70€ à 100€

Contact :

- 06 80 08 41 20 - pierrelevene@sfr.fr /

Ouvert du mercredi 01 janvier 2025 au mercredi 31 décembre 2025



Ty Sam 2 ★★ - Trébeurden

2 chambre(s) / 4 personnes

Bel appartement T3 plain pieds, refait à neuf. Au rez de chaussée à l'arrière d'une résidence de caractère, jardin privatif fermé et sans vis à vis, sud ouest avec parasol, table extérieur, salon de jardin, chaises longues, barbecue et parking gratuit. Possibilité 2 personnes sup avec canapé convertible. Plages et commerces à proximité. Le célèbre GR34 étant au bas de la rue. Animal accepté. Location minimum 3 nuits



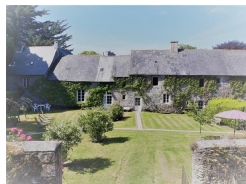
Tarifs :

Nuitée (Meublés) : 120€ à 200€

Contact :

- 06 86 43 62 71 - armelle.laurens@sfr.fr /

Ouvert du mercredi 01 janvier 2025 au mercredi 31 décembre 2025



Le Grand Gîte du Vieux Manoir ★★ - Trédarzec

4 chambre(s) / 10 personnes

Plusieurs gîtes disponibles : le Grand Gîte du Vieux Manoir, pour 10 pers, le gîte Manercoz, pour 6 pers ou le Grand Logis, spacieux, pour 15 personnes. Le Grand Gîte pour 10 personnes est un ancien manoir entre mer et campagne avec beaucoup de charme : grande cheminée, escalier de pierres, jardin clos. Accès au parc du château de Kerhir qui est longé par un bras de mer. Potager en saison. Idéal famille, enfants. Site classé Natura 2000.

Tarifs :

Haute saison : 780€ à 930€



Jean-François Le Roy ★★★ - Trédrez-Locquémeau

3 chambre(s) / 6 personnes

Devenez capitaine de vos vacances dans ce gîte accroché à la pente, face à la mer. Très fonctionnel, il est idéalement situé pour découvrir la région ; de la Côte de Granit Rose, aux îles renommées. De retour d'une balade sur le sentier des douaniers (GR 34) ou d'une baignade, le calme des lieux, vous laissera pleinement apprécier vos vacances. A proximité immédiate, 2 gîtes (2 et 6 personnes) sont également proposés.

Tarifs :

Basse Saison : €
Semaine Juillet/Aout : €
Semaine Juin/Septembre : €
Vacances scolaires : €



Contact :

02 96 92 31 69 - 06 07 48 20 99 - contact@manoirdekerhir.com / [+ d'infos](#)
Ouvert du mercredi 01 janvier 2025 au dimanche 30 novembre 2025

Contact :

- 06 12 44 87 32 - jf.nat@orange.fr / [+ d'infos](#)
Ouvert du mercredi 01 janvier 2025 au mercredi 31 décembre 2025



Les Hortensias ★★★ - Trédrez-Locquémeau

1 chambre(s) / 2 personnes

En haut des falaises surplombant la mer, dans un site naturel protégé, nous vous accueillons dans notre dépendance face à la mer avec son jardin (600m2) et parking privatifs. Vous apprécierez les espaces extérieurs propices au repos, le calme et la tranquillité des lieux et pourrez contempler les magnifiques couchers de soleil, chaque jour différents. Le GR34 se trouve à 800 m de la location, la plage à 1 km.

Tarifs :

Basse Saison : 390€
Semaine Juin/Septembre : 430€ à 500€
Semaine Juillet/Aout : 550€ à 580€
Week-end (meublé) : 170€ à 180€



Ty Brennig ★★ - Trédrez-Locquémeau

2 chambre(s) / 2 personnes

Charmante maison de pêcheur, rénovée en 2021. Au calme, dans une ruelle piétonne à 300 m. de la plage, elle dispose de 2 chambres et terrasse.

Tarifs :

Basse Saison : 450€ à 550€
Semaine Juin/Septembre : 480€ à 530€
Semaine Juillet/Aout : 580€ à 680€



Contact :

- 06 10 42 33 31 - kerdeflen@gmail.com / [+ d'infos](#)
Ouvert du mercredi 01 janvier 2025 au mercredi 31 décembre 2025

Contact :

- 06 62 83 46 42 - gaelperrot@hotmail.com /
Ouvert du mercredi 01 janvier 2025 au mercredi 31 décembre 2025



A L'Accostage - Les Flots ★★★★ - Trégastel

2 chambre(s) / 6 personnes

Le gîte Les Flots est un Ecogîte spacieux organisé autour d'une grande pièce à vivre de 60m2 et d'une terrasse de 45m2 exposée sud. Ce gîte à la décoration soignée est particulièrement adapté aux personnes recherchant de beaux espaces de vie. Il comprend 2 chambres (1 lit 160 cm et 2 lits 90 cm), 2 salles d'eau dont 1 à l'italienne et un couchage dans le salon (2 canapés-lits 2x80 cm, paravent). Rangements, table extérieure, plancha, 1 place de parking, cabine de plage (suivant disponibilité) et potager bio.

Tarifs :

Haute saison : 1365€ à 1480€
Moyenne Saison : 665€ à 875€
Basse Saison : 595€



La Bernique ★★★★ - Trégastel

2 chambre(s) / 4 personnes

Collé à son rocher, le gîte La Bernique se situe au fond d'une impasse, au calme, à 5 minutes à pied des plages de sable fin et des commerces. Maison neuve lumineuse de plain-pied de 110 m² avec une grande pièce de vie de 55 m² et une cuisine intégrée donnant directement sur une grande terrasse exposée plein sud et un jardin.

Tarifs :

Basse Saison : 1050€ à 1120€
Haute saison : 1400€ à 1610€
Moyenne Saison : 1050€ à 1260€

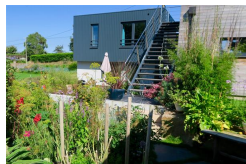


Contact :

- 06 51 08 73 00, 06 60 20 13 04 - dom.alaccostage@gmail.com, Flo.alaccostage@gmail.com / [+ d'infos](#)
Ouvert du mercredi 01 janvier 2025 au dimanche 04 janvier 2026

Contact :

- 06 03 74 20 22 - laberniquetregastel@orange.fr /
Ouvert du mercredi 01 janvier 2025 au samedi 03 janvier 2026 Arrivée uniquement le samedi



A L'Accostage - L'Îlot *** - Trégastel

1 chambre(s) / 4 personnes

L'Ecogîte l'Îlot est un gîte de 42 m², avec une terrasse de 35 m², orientée ouest. Ce gîte sur 2 niveaux offre une vue sur le village. Il est composé au rez-de-chaussée d'une pièce ouverte sur la cuisine avec un lit gigogne confortable (2 lits simples). A l'étage : une grande chambre (2 lits simples) et une salle de bain moderne et lumineuse avec grande douche. . Rangements, table extérieure, plancha, 1 place de parking et cabine de plage (suivant disponibilité).



Tarifs :

Haute saison : 775€ à 870€
Moyenne Saison : 455€ à 630€
Basse Saison : 420€

Contact :

- 06 51 08 73 00, 06 60 20 13 04 - dom.alaccostage@gmail.com / [+ d'infos](#)
Ouvert du mercredi 01 janvier 2025 au dimanche 04 janvier 2026



Cœur de Granit Rose *** - Trégastel

2 chambre(s) / 5 personnes

Vacances atypiques et inoubliables dans cette maison pittoresque bretonne du XVIIIème siècle en granit rose local dans la cuisine et le salon spacieux avec ses niches. Rénovée et très bien équipée : poêle, TV grand écran avec bouquet de 100 chaînes CANAL +, 2WC, véranda, un petit jardin exposé SUD, pour bénéficier du soleil dès sa présence...

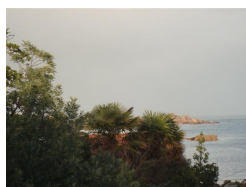


Tarifs :

Basse Saison : 240€ à 290€
Moyenne Saison : 300€ à 560€
Semaine Juin/Septembre : 450€ à 580€
Semaine Juillet/Aout : 800€ à 950€
Week-end (meublé) : 85€ à 190€

Contact :

- 06 76 50 59 09 - nouvelhorizon9@yahoo.fr /
Ouvert du vendredi 01 mars 2024 au lundi 29 décembre 2025
du jeudi 02 janvier 2025 au lundi 29 décembre 2025



Côte de Granit Rose *** - Trégastel

1 chambre(s) / 3 personnes

Location vue mer dans une maison bretonne au 1er étage (entrée indépendante) idéalement située à St Anne. Parking et jardin. Appartement de 45 m² : séjour, cuisine américaine, chambre et salle d'eau. Maison située près des commerces, des plages et à proximité du chemin de randonnée GR34. Salon de jardin, barbecue à disposition.



Tarifs :

Semaine Juillet/Aout : 600€ à 650€
Semaine Juin/Septembre : 440€ à 480€
Basse Saison : 350€ à 390€

Contact :

- 06 81 99 97 30 - jacqueline.cariou22@orange.fr /
Ouvert du mercredi 01 janvier 2025 au mercredi 31 décembre 2025



Danielle Rannou *** - Trégastel

3 chambre(s) / 6 personnes

Maison indépendante de caractère, située au coeur de la station à proximité immédiate de la mer, des commerces et des transports. Location confortable, bien isolée et équipée pour 6 personnes. Cuisine aménagée, séjour-salon, 3 chambres, 2 salles d'eau. Jardin clos paysagé de chaos granitiques. Animaux sur demande. Ouvert toute l'année. Eau et électricité en supplément en fonction de la consommation.



Tarifs :

Semaine Juillet/Aout : 901€
Moyenne Saison : 601€

Contact :

02 96 48 09 70 - 06 83 86 10 78 - danielle.rannou0247@orange.fr / [+ d'infos](#)
Ouvert du mercredi 01 janvier 2025 au mercredi 31 décembre 2025



Gabrielle Gilme Le Grand *** - Trégastel

2 chambre(s) / 4 personnes

Appartement douillet (lits faits à l'arrivée), rénové et décoré avec soin, très lumineux, au 1er étage d'une maison, entrée indépendante, tout confort et moderne. Chaque chambre a sa salle d'eau et WC. Au second étage, vue mer éloignée. Parking privatif, garage à vélos (sur demande), espace pelouse. Proche des commerces, plages, port, Forum de Trégastel. Vacances possibles sans voiture pour découvrir, à pied ou à vélo, la Côte de Granit Rose.



Tarifs :

Semaine Juillet/Aout : 570€
Semaine Juin/Septembre : 468€
Basse Saison : 419€

Contact :

- 06 87 01 91 52 - gabrielle.gilme@wanadoo.fr / [+ d'infos](#)
Ouvert du mercredi 01 janvier 2025 au mercredi 31 décembre 2025



Gérard Briand *** - Trégastel

3 chambre(s) / 6 personnes

Maison contemporaine indépendante avec terrasse, jardin clos et vue sur mer, commerces à 400 m. A 200 m, plage et espace aquatique. RDC : cuisine aménagée, séjour-salon, 2 chambres (1 ch lit 140 et 1 ch lit 160), WC. Rez-de-jardin : salon, 1 ch. (2 lits 90 cm), salle d'eau, WC. A proximité immédiate du sentier GR34 . A 5 min de Ploumanac'h, village préféré des Français en 2015. Animaux sur demande.



Tarifs :

Semaine Juillet/Aout : 1000€ à 1400€
Semaine Juin/Septembre : 600€ à 900€
Basse Saison : 500€ à 600€

Contact :

02 96 48 12 34 - 06 14 70 70 57 - gerard.briand0187@orange.fr / [+ d'infos](#)
Ouvert du mercredi 01 janvier 2025 au mercredi 31 décembre 2025



Jacqueline Le Goff * - Trégastel**

2 chambre(s) / 4 personnes

Logement aménagé dans la maison de la propriétaire, idéalement situé au calme, 300 m des plages principales, commerces, Forum de Trégastel et Club nautique. Vue mer du séjour, salle de sport, écran plat de 139 cm, nombreux jeux de société et d'extérieur (allée de boules, trampolines, Mølky, palets bretons...), tout pour le pique-nique, barbecue. Classé 3* pour 4 personnes il peut accueillir jusqu'à 9 personnes avec 1 lit 1,60 m, 2 lits 0,90 m, 1 canapé-lit, 1 banquette clic-clac et lit bébé, 1 salle d'eau avec WC, 1 salle de bain



Tarifs :

Semaine Juillet/Aout : 800€
Semaine Juin/Septembre : 600€
Basse Saison : 500€

Contact :

02 96 23 47 05 - 06 09 06 65 45 - legoff.pastori@wanadoo.fr / [+ d'infos](#)
Ouvert du mercredi 01 janvier 2025 au samedi 03 janvier 2026



Ker Bubu * - Trégastel**

2 chambre(s) / 5 personnes

Sur la Côte de Granit Rose, au calme, maison neuve entièrement adaptée tous handicaps avec petit jardin clos. Plain-pied avec 1 chambre 2 lits électriques 80x200 cm séparables et 1 chambre 3 lits (dont 1 médicalisé). Une salle de bain avec douche et WC adaptés. WC indépendant supplémentaire, terrasse, parking bitumé. Labellisé Tourisme & Handicap pour les 4 handicaps (auditif/mental/moteur et visuel) et 1er prix national du tourisme accessible 2024 dans la catégorie hébergement non ERP.



Tarifs :

Basse Saison : 550€ à 600€
Semaine Juin/Septembre : 550€ à 600€
Semaine Juillet/Aout : 800€ à 1000€

Contact :

- 06 89 76 76 37 - alain.busa@wanadoo.fr / [+ d'infos](#)
Ouvert du mercredi 01 janvier 2025 au samedi 03 janvier 2026



L'Albatros - Viviane et Hervé Hamon * - Trégastel**

2 chambre(s) / 4 personnes

Appartement à la Résidence de la Grève Blanche de 2 à 4 personnes très confortable, au coeur de la Côte de Granit Rose, les pieds dans l'eau et vue sur mer. Accès direct à la plage de sable fin à 30 m. Calme, proche du Club Nautique et à deux pas du GR34, le célèbre sentier des douaniers. Labellisé 3 clévacances. Parking privé.



Tarifs :

Basse Saison : 360€ à 540€
Semaine Juin/Septembre : 460€ à 690€
Semaine Juillet/Aout : 770€ à 960€

Contact :

02 96 45 27 78 - 06 38 69 68 16 - viviane.hamon@orange.fr / [+ d'infos](#)
Ouvert du samedi 04 janvier 2025 au samedi 03 janvier 2026



Louis Hamon - Rouzic * - Trégastel**

1 chambre(s) / 2 personnes

Voici un appartement idéalement situé devant la plage du Coz-Pors, au 1er étage de la Résidence d'Armor (ascenseur). Agréable avec sa grande vue mer exceptionnelle, du séjour comme de la terrasse. Il est labellisé 3 Clévacances pour 2 personnes. Le séjour s'ouvre sur la terrasse, coin cuisine aménagée, salle d'eau avec belle douche, WC indépendant, chambre avec un lit 140 cm, placard et penderie. La décoration est contemporaine, accès internet wifi gratuit, parking privé et local à vélos. Tous



Tarifs :

Semaine Juillet/Aout : 650€ à 690€
Semaine Juin/Septembre : 450€
Basse Saison : 350€
Vacances scolaires : 380€

Contact :

02 98 68 19 03 - 06 88 45 46 97 - loulic1@orange.fr / [+ d'infos](#)
Ouvert du mercredi 01 janvier 2025 au samedi 03 janvier 2026



Louis Hamon - Triagoz * - Trégastel**

1 chambre(s) / 2 personnes

Vous passerez assurément de bonnes vacances dans cet appartement qui vous offre tout le confort et une grande vue mer exceptionnelle du séjour comme de la terrasse. Il est situé au premier étage de la Résidence d'Armor (ascenseur) et est labellisé 3 Clévacances pour 2 personnes. Vous pourrez prendre vos repas devant la mer et les rochers puisqu'il est situé devant la Plage du Coz-Pors (20 m). Le séjour avec son coin cuisine aménagée donne sur la terrasse (mobilier de plein air), salle d'eau (douche),



Tarifs :

Semaine Juillet/Aout : 650€ à 690€
Semaine Juin/Septembre : 450€
Basse Saison : 370€
Vacances scolaires : 380€

Contact :

02 98 68 19 03 - 06 88 45 46 97 - loulic1@orange.fr / [+ d'infos](#)
Ouvert du mercredi 01 janvier 2025 au samedi 03 janvier 2026



Marie Antoinette Le Gall * - Trégastel**

1 chambre(s) / 2 personnes

Appartement de 50 m² classé 3 étoiles, très agréable, confortable et lumineux. A 30 m de la plage des Curés avec petite vue mer, 150 m du club nautique et 800 m du centre. Séjour avec coin cuisine équipée, canapé très confortable. 1 chambre, 1 salle d'eau, terrasse, salon de jardin, jardin clos, wifi.



Tarifs :

Semaine Juillet/Aout : 550€ à 650€
Semaine Juin/Septembre : 380€ à 480€
Basse Saison : 320€ à 360€

Contact :

02 96 23 88 01 - 06 86 88 58 69 - jean.legall@wanadoo.fr / [+ d'infos](#)
Ouvert du samedi 05 avril 2025 au vendredi 31 octobre 2025



Marie Antoinette Le Gall - Villa * - Trégastel**

3 chambre(s) / 5 personnes

Villa très confortable de 75 m², à 20 mètres de la Plage des Curés, 150 m du Club nautique, 800 m du Forum et 800 m du centre de Trégastel. Pour 5 personnes, 3 chambres, 2 salles de bains. Jardin clos, salon de jardin. Possibilité de louer un petit appartement attenant pour 2 personnes avec entrée indépendante.



Tarifs :

Semaine Juillet/Aout : 700€ à 1000€
Semaine Juin/Septembre : 500€ à 550€
Semaine Hors Saison (Autres périodes) : 450€ à 500€

Contact :

02 96 23 88 01 - 06 86 88 58 69 - jean.legall@wanadoo.fr /
Ouvert du samedi 05 avril 2025 au vendredi 31 octobre 2025



Monique Vogt * - Trégastel**

1 chambre(s) / 2 personnes

Appartement de charme situé au 2ème étage de la Résidence Beau Site face à la baie Sainte-Anne et à proximité des commerces. Jolie vue mer depuis le balcon. Cuisine équipée avec lave-vaisselle, four, micro-onde, grand réfrigérateur, Plaque vitro céramique 4 feux, congélateur ; salon avec TV, canapé, fauteuil ; chambre lumineuse avec un grand lit ; salle d'eau. Lave-linge. Parking privé, possibilité de ranger des vélos dans un box.



Tarifs :

Basse Saison : 460€
Moyenne Saison : 500€
Haute saison : 700€

Contact :

- 06 30 13 15 30 - vogt.monique@orange.fr /
Ouvert du samedi 12 avril 2025 au vendredi 17 octobre 2025



Yves et Annick Le Guyader - Penty * - Trégastel**

2 chambre(s) / 4 personnes

Les pieds dans l'eau pour ce très agréable penty 3 Clévacances. Cette petite maison est située au bas d'une impasse sur le GR34. La vue est très dégagée sur la baie Ste Anne et la Presqu'île de Renote. L'endroit est très calme, excellente situation géographique. Port et commerces à 200 m. Accès direct aux plages. La voiture n'est pas indispensable.



Tarifs :

Semaine octobre à mars : 340€ à 500€
Semaine mai, juin et septembre : 500€ à 690€
Semaine Juillet/Aout : 790€ à 900€

Contact :

02 96 48 59 42 - 06 99 09 70 41 - yvannick@orange.fr / +d'infos
Ouvert du mercredi 01 janvier 2025 au mercredi 31 décembre 2025



Martine Gautier * - Trégastel**

6 chambre(s) / 9 personnes

Grande villa à 50 m de la mer, au calme au fond d'une impasse pour se reposer et faire une fête de retrouvailles (possibilité d'installation de chapiteau 50 personnes dans le parc). Proche des commerces à pied, Forum de Trégastel (piscine eau de mer). Wifi et grand écran plat. Grand confort. Séjour spacieux ouvert sur terrasse et jardin plein sud. Cheminée avec bûches de bois.



Tarifs :

Semaine Juillet/Aout : €
Semaine Juin/Septembre : 600€ à 800€
Basse Saison : 600€ à 800€
Week-end (meublé) : 300€ à 500€

Contact :

02 96 40 05 684 90 67, 02 96 44 90 67 - 06 82 93 69 36 - gautier-martine@hotmail.fr / +d'infos
Ouvert du mercredi 01 janvier 2025 au mercredi 31 décembre 2025



Yves et Annick Le Guyader * - Trégastel**

2 chambre(s) / 4 personnes

Les pieds dans l'eau pour ce très agréable appartement de 78m², 3 Clévacances, situé au bas d'une impasse sur le GR34. Vue mer. Endroit très calme. Ce lieu est idéal pour passer d'agréables vacances en raison de sa proximité immédiate des plages, du port à 200 m, des commerces à 200 m et de toutes les activités proposées à Trégastel. La voiture n'est pas indispensable.

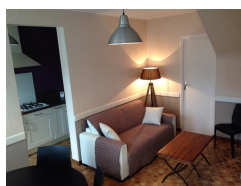


Tarifs :

Semaine octobre à mars : 340€ à 500€
Semaine mai, juin et septembre : 500€ à 690€
Semaine Juillet/Aout : 790€ à 900€

Contact :

02 96 48 59 42 - 06 99 09 70 41 - yvannick@orange.fr / +d'infos
Ouvert du mercredi 01 janvier 2025 au mercredi 31 décembre 2025



Les Coquillages ** - Trégastel

2 chambre(s) / 5 personnes

Au cœur de la Côte de Granit Rose, très confortable, très calme et lumineux. Le logement est situé dans le bout d'une impasse à l'écart de la circulation. Proche des plages et de tous les commerces : une fois votre véhicule garé, vous pourrez tout faire à pied.



Tarifs :

Semaine Juillet/Aout : 490€ à 630€
Basse Saison : 340€ à 440€
Moyenne Saison : 440€ à 480€
Week-end (meublé) : 250€ à 300€

Contact :

- 06 82 03 97 73 - bzhphil@orange.fr /
Ouvert du mercredi 01 janvier 2025 au mercredi 31 décembre 2025



Maryvonne Laurand ★★ - Trégastel

1 chambre(s) / 2 personnes

Calme et détente dans ce 2 pièces de 42 m² indépendant, au rez-de-chaussée d'une maison avec jardin. Séjour avec coin cuisine aménagée. Coin salon avec un canapé convertible. Salle d'eau, WC indépendant. Chambre avec lit (en 140 cm), placards et penderies. TV, Wi-Fi gratuit, jardin et parking privés. Salon de jardin. Idéal pour découvrir la côte, tout peut se faire à pied.



Tarifs :

Semaine Juillet/Aout : 550€ à 590€
Semaine Juin/Septembre : 490€ à 550€
Basse Saison : 380€

Contact :

02 96 15 30 04 - 06 61 84 90 48 - jeanyves.laurand@wanadoo.fr / [+ d'infos](#)
Ouvert du samedi 26 avril 2025 au samedi 13 septembre 2025



Bulle de Nature ★★★ - Trégurom

2 chambre(s) / 4 personnes

Ressourcez-vous! En quête de tranquillité, laissez-vous charmer par notre gîte de caractère, au cœur de la vallée du Léguer, labellisé Rivière Sauvage. Cette charmante maison de vacances bretonne, indépendante et décorée avec goût vous ouvre ses portes pour une destination en famille ou entre amis. Disposant d'un confort moderne, vous apprécierez les soirs plus frais, de vous nicher dans le petit salon pour vous réchauffer au coin du feu.



Tarifs :

Basse Saison : 350€
Moyenne Saison : 440€
Haute saison : 660€

Contact :

- 06 51 96 50 04 - santer.fanny@gmail.com / [+ d'infos](#)
Ouvert du mercredi 01 janvier 2025 au mercredi 31 décembre 2025



Le Grenier de la Tour ★★★★ - Tréguier

1 chambre(s) / 2 personnes

Appartement de grand confort et particulièrement atypique, aménagé dans un ancien grenier à blé. Durant 300 ans, le blé arrivait par bateau et était débarqué sur les quais du Jaudy, puis stocké dans la tour. L'appartement dispose d'équipements modernes et d'une décoration soignée. Le charme de la pierre et des vieilles poutres, allié à tous les équipements modernes, et à une superbe vue sur l'estuaire, apportera aux visiteurs détente et bien-être. Le gîte « Le Grenier de la Tour » se situe au 3^è étage



Tarifs :

Basse Saison : 400€
Semaine Juin/Septembre : 500€
Semaine Juillet/Aout : 600€

Contact :

- 06 71 31 38 83 - appartements.porte.de.treguier@gmail.com / [+ d'infos](#)
Ouvert du lundi 06 janvier 2025 au dimanche 21 décembre 2025



Nathalie Réaudin ★★ - Trégastel

3 chambre(s) / 8 personnes

Maison rénovée en 2020. Rez-de-chaussée : cuisine, salle à manger/salon avec canapé convertible, 1 chambre lit double 140x190 cm, salle de bain, wc indépendant, véranda. A l'étage : 1 chambre lit double 140x190 cm, 1 chambre 2 lits 90x190 cm, salle d'eau avec wc. Les + : dépendance avec sauna et jacuzzi, table de ping-pong dans le garage. Terrain clos.



Tarifs :

Semaine Juillet/Aout : 750€ à 1000€
Semaine Juin/Septembre : 500€ à 750€
Basse Saison : 500€ à 600€

Contact :

- 06 03 68 70 20 - nathalie.reaudin@sfr.fr /
Ouvert du mercredi 01 janvier 2025 au mercredi 31 décembre 2025



Le bureau des armateurs ★★★★ - Tréguier

2 chambre(s) / 4 personnes

Appartement de grand confort, aménagé dans les anciens bureaux des armateurs qui contrôlaient le transit des marchandises débarquées sur les quais du Jaudy. L'appartement dispose d'équipements modernes et d'une décoration soignée. Le charme de la pierre et des vieilles poutres, allié à tous les équipements modernes, et à une superbe vue sur l'estuaire, apportera aux visiteurs détente et bien-être. Le gîte « Le Bureau des Armateurs » se situe au 2^è étage de l'édifice. D'une superficie de 67 m², il se



Tarifs :

Basse Saison : 550€
Semaine Juin/Septembre : 650€
Semaine Juillet/Aout : 750€

Contact :

- 06 71 31 38 83 - appartements.porte.de.treguier@gmail.com / [+ d'infos](#)
Ouvert du lundi 06 janvier 2025 au dimanche 21 décembre 2025



La Maison de Lisette ★★★ - Tréguier

3 chambre(s) / 6 personnes

Maison à pans de bois entièrement rénovée, d'une capacité de 6 personnes, dans l'emblématique rue Ernest Renan à Tréguier pour un séjour sur la Côte de Granit Rose.

Ne convient pas aux personnes à mobilité réduite.



Tarifs :

Basse Saison : 550€ à 590€
Semaine Juin/Septembre : 560€ à 640€
Semaine Juillet/Aout : 740€ à 1100€
Semaine Hors Saison (Autres périodes) : 600€ à 760€

Contact :

- 06 70 08 47 71 - courtes.roselyne@orange.fr / [+ d'infos](#)
Ouvert du mercredi 01 janvier 2025 au mercredi 31 décembre 2025



Gîte Vue sur l'Etang * - Trélévern**

3 chambre(s) / 10 personnes

Au cœur de la Côte de Granit Rose, la Ferme de l'Etang vous accueille toute l'année dans ses 3 gîtes. Le gîte Vue sur l'Etang se compose, au rdc, d'une grande cuisine aménagée, d'un salon, d'un WC. Au 1er étage, chambre 1 avec lit 160 x 200cm, chambre 2 avec lit 140 x 190cm et lit gigogne pouvant être assemblé (160 x 200 cm). Au 2ème étage, chambre 3 avec lit 140 x 190 cm et 2 lits 80 x 200 cm. Chaque chambre a sa salle d'eau et WC. Jardin privatif. Sur la propriété, aire de jeux et animaux.



Tarifs :

Basse Saison : 653€ à 866€
Semaine Juin/Septembre : 920€
Semaine Juillet/Aout : 920€ à 1210€
Week-end basse saison : 362€ à 500€
Week-end moyenne saison : 362€ à 500€

Contact :

- 06 21 28 31 11 - v.tanguy0788@gmail.com / [+ d'infos](#)
Ouvert du mercredi 01 janvier 2025 au dimanche 04 janvier 2026



Jeannine Le Marrec * - Trélévern**

3 chambre(s) / 6 personnes

Maison contemporaine indépendante, avec jardin et très belle vue sur mer, à 900 m des commerces et de la plage. Coin cuisine aménagé, séjour - salon , une chambre (1 lit 140cm), salle d'eau, WC. 1er étage : deux chambres (2 lits de 90 cm dans chacune).



Tarifs :

Basse Saison : 400€ à 500€
Semaine Juin/Septembre : 500€ à 550€
Semaine Juillet/Aout : 650€ à 700€
Week-end (meublé) : 180€

Contact :

02 96 23 72 42 - 06 73 55 65 06 - jlemarrec0820@orange.fr / [+ d'infos](#)
Ouvert du mercredi 01 janvier 2025 au samedi 03 janvier 2026



Gîte Isatis ** - Trélévern

2 chambre(s) / 4 personnes

Au cœur de la Côte de Granit Rose, La Ferme de l'Etang vous accueille toute l'année dans ses 3 gîtes. Au gîte Isatis , vous avez au rez- de-chaussée un grand salon séjour avec cuisine aménagée ainsi qu'un wc. A l'étage , chambre 1 (1 lit 160x200) chambre 2 (2 lits 90x90) et une salle d'eau avec wc. Sur la propriété vous y verrez les chevaux et les biquettes de la propriétaire ainsi qu'une aire de jeux avec terrain de pétanque .



Tarifs :

Basse Saison : 360€ à 480€
Moyenne Saison : 360€ à 397€
Haute saison : 559€ à 700€
Week-end moyenne saison : 200€ à 310€
Week-end basse saison : 200€ à 310€

Contact :

- 0621283111 - v.tanguy0788@gmail.com / [+ d'infos](#)
Ouvert du mercredi 01 janvier 2025 au dimanche 04 janvier 2026



Gîte Launay ** - Trélévern

2 chambre(s) / 4 personnes

Au cœur de la Côte de Granit Rose, La ferme de l'Etang vous accueille toute l'année dans ses 3 gîtes. Au gîte Launay, le rdc se compose d'un grand salon séjour avec cuisine aménagée et d'un WC. A l'étage chambre 1 avec lit 160 x 200 cm et chambre 2 avec 2 lits 90 x 190 cm, une salle d'eau avec WC. Sur la propriété, vous verrez les chevaux et biquettes de la propriétaire et pourrez profiter d'une aire de jeux avec terrain de pétanque.

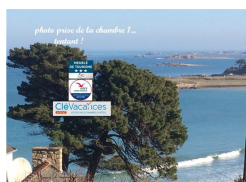


Tarifs :

Basse Saison : 360€ à 480€
Semaine Juillet/Aout : 559€ à 700€
Week-end basse saison : 200€ à 310€
Week-end moyenne saison : 200€ à 310€
Semaine Juin/Septembre : 360€ à 390€

Contact :

- 06 21 28 31 11 - v.tanguy0788@gmail.com / [+ d'infos](#)
Ouvert du mercredi 01 janvier 2025 au dimanche 04 janvier 2026



Famille Troadec * - Trévou-Tréguinec**

2 chambre(s) / 4 personnes

Maison indépendante pour 2 à 4 personnes, située à 100 m de la plage de Trestel et à 30 m du GR34. Tout confort, internet, jardin clos, 2 chambres. Superbe vue mer d'une chambre. Terrasse aménagée en étage, très large vue mer À 10 min de Perros-Guirec et Ploumanac'h et 30 min de Paimpol.(île de Bréhat) 2 autres locations également labellisées 3 CléVacances, grande vue mer. Salon de jardin, barbecue, chaises longues et local à



Tarifs :

Basse Saison : 370€ à 420€
Semaine Juillet/Aout : 600€ à 700€
Semaine Juin/Septembre : 420€ à 550€
Week-end (meublé) : 160€
Nuitée (Meublés) : 80€

Contact :

- 06 81 82 47 14 - j.troadec-trestel@orange.fr / [+ d'infos](#)
Ouvert du mercredi 01 janvier 2025 au mercredi 31 décembre 2025



Gilbert Meuric * - Trévou-Tréguinec**

1 chambre(s) / 4 personnes

Appartement 47 m2 exposé Sud Ouest au 2ème et dernier étage d'une résidence face à la mer. Appartement décoré avec soin comprenant un salon/séjour très lumineux avec large baie vitrée ouvrant sur un balcon spacieux idéal pour repas, coin cuisine aménagé, chambre vue sur mer, salle de bain avec baignoire et lave-linge. Parking privatif. A proximité de la plage de Trestel et des restaurants de bord de mer



Tarifs :

Nuitée (Meublés) : 68€
Haute saison : 756€
Moyenne Saison : 560€
Basse Saison : 450€

Contact :

02 96 95 13 07 - 06 83 80 57 07 - gilbertmeuric@free.fr / [+ d'infos](#)
Ouvert du mercredi 01 janvier 2025 au mercredi 31 décembre 2025



Les Aloés *** - Trévou-Tréguinec

3 chambre(s) / 6 personnes

Maison récente très lumineuse et calme, à 10 minutes à pied de la plage. 3 chambres, draps fournis, cuisine aménagée, séjour, jardin 600 m2, garage, terrasse éclairée, barbecue. Portique et jeux pour enfants, carré potager. Adaptée et équipée pour l'accueil des personnes en fauteuil. Perros-Guirec à 10 minutes et Paimpol à 30 minutes.



Tarifs :

Semaine Juillet/Aout : 850€
 Semaine Juin/Septembre : 620€ à 850€
 Basse Saison : 450€
 Week-end moyenne saison : 450€
 Week-end basse saison : 300€

Contact :

- 06 99 25 49 74 - manu.gohier@laposte.net /
 Ouvert du mercredi 01 janvier 2025 au mercredi 31 décembre 2025



Gîte de Kersaliou - La Roche-Jaudy

3 chambre(s) / 10 personnes

Dans un manoir du XIVE siècle, le gîte de Kersaliou accueille 8 à 10 personnes. Proche du GR 34, le célèbre sentier des douaniers et à dix minutes de la mer, ce grand gîte indépendant est idéal pour des vacances en famille ou entre amis. Cette grande maison de 180 m² offre un espace de vie agréable avec terrasse et une vue sur les chevaux et la campagne. Calme et tranquillité assurés !



Tarifs :

Basse Saison : 472€ à 578€
 Semaine Juin/Septembre : 478€ à 735€
 Semaine Juillet/Aout : 735€ à 990€

Contact :

- 06 86 38 91 38 - kersaliou296@gmail.com /
 Ouvert du samedi 01 mars 2025 au mercredi 31 décembre 2025



Pladen Ty Coz - Plouaret

2 chambre(s) / 4 personnes

Gîte de 50m² au cœur du Trégor avec cheminée, 2 vélos électriques avec une remorque à disposition. Idéal pour 2 à 4 personnes appréciant le calme, la nature et souhaitant se ressourcer. Proche de la N12, à seulement 20 min des plages et 3 min de la gare TGV Plouaret-Tréguier et des commerces de proximité du bourg. Stationnement privé gratuit.



Tarifs :

Basse Saison : 470€ à 570€
 Haute saison : 570€ à 670€

Contact :

- 0663328212 - pladentycoz@gmail.com /
 Ouvert du mercredi 01 janvier 2025 au mercredi 31 décembre 2025



Huguette Blanloeil - Ploumilliau

2 chambre(s) / 4 personnes

Ploumilliau est situé à 3.5 km d'une magnifique plage entre Lannion et Morlaix. Vous admirerez le spectacle sans cesse renouvelé des marées et le coucher de soleil. Le littoral particulièrement attrayant de cette région est truffé de sentiers et vous ravira par ses falaises appréciées des randonneurs. Maison traditionnelle dans le bourg, à proximité des commerces, calme, pouvant accueillir de 4 à 8 personnes (labellisée pour 4 personnes), à une vingtaine de minutes de la Côte de Granit Rose. RDC : 2 chambres. salle à manger. cuisine aménagée.



Tarifs :

Basse Saison : 350€
 Moyenne Saison : 380€
 Haute saison : 480€
 Week-end (meublé) : 150€

Contact :

- 06 82 30 88 32 - roger.kervern@orange.fr / [+ d'infos](#)
 Ouvert du mercredi 01 janvier 2025 au mercredi 31 décembre 2025



Manoir des petites Bretonnes - Saint-Quay-Perros

14 chambre(s) / 28 personnes

Situé à seulement 5 minutes de la mer, aux portes de Perros-Guirec et près de Ploumanac'h, le Manoir des petites Bretonnes abrite un ensemble de 10 gîtes de charme cosy, aux équipements de qualité, dans l'environnement calme et convivial d'un petit coin de campagne, sur la merveilleuse Côte de Granit Rose.



Tarifs :

Basse Saison : 500€ à 700€
 Semaine Juin/Septembre : 800€ à 1290€
 Semaine Juillet/Aout : 1050€ à 1600€
 Moyenne Saison : 550€ à 900€

Contact :

- 06 84 68 22 11 - contact@manoirdespetitesbretonnes.com / [+ d'infos](#)
 Ouvert du mercredi 01 janvier 2025 au samedi 03 janvier 2026



DES DESTINATIONS QUI PRENNENT SOIN DE VOS VACANCES !

Pour que vous profitiez au mieux de votre séjour, 30 stations déployées sur le littoral, du nord au sud, se sont regroupées. Unies par une identité et des valeurs communes, elles s'associent autour d'une charte qui garantit à tous un accueil de qualité et des propositions hors des sentiers battus.




MAGAZINE DISPONIBLE AU BUREAU D'INFORMATION TOURISTIQUE DE TRÉBEURDEN



BRETAGNE
CÔTE
DE GRANIT
ROSE
TOURISME

ICI,
c'est la découverte
toute l'année

L'Office de
Tourisme c'est
des visites guidées
pour petits et grands,
un service billetterie, la
location de Vélek'tro, des
idées cadeaux, des guides
de randonnée...



Demandez le programme !
Retrouvez chaque semaine
l'agenda des animations

Votre carnet de
voyage sur mesure !

Venez nous rencontrer,
nous élaborons avec
vous le programme de
vos vacances disponible
sur votre téléphone