

BRETAGNE

BRETAGNE  
CÔTE  
DE GRANIT  
ROSE  
TOURISME

## OPTIMISER VOTRE VITRINE DIGITALE

Le guide pratique Tourinsoft :  
Transformer une simple fiche en un  
puissant moteur de visibilité  
de Google aux moteurs d'IA

*26 avril 2026*

# Le VIT Tourinsoft : Un outil pour mieux valoriser votre activité.

Et si votre futur client vous cherchait déjà...  
sans vous trouver ?

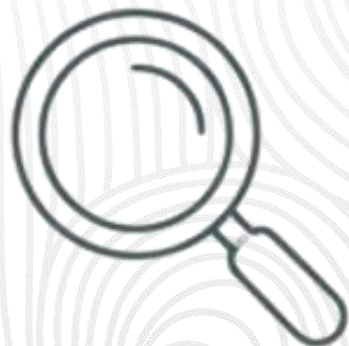
## 1. L'histoire commence ici

Un couple prépare son week-end sur la Côte de Granit Rose.

Ils tapent sur Google :

👉 “maison avec jardin à Lannion”

- Ils parcourent les résultats...
- Ils hésitent...
- Ils cliquent.



# Le VIT Tourinsoft : Un outil pour mieux valoriser votre activité.

Et si votre futur client vous cherchait déjà...  
sans vous trouver ?

## 2. Ce qu'ils voient (ou pas)

Ils tombent sur deux fiches :

✘ *Maison avec jardin, 2 chambres*

👉 Peu d'infos, pas de photos attractives

✔ *Maison de charme en centre-ville de Lannion, jardin clos, terrasse plein sud, à deux pas des commerces*

👉 Ils s'imaginent déjà sur place

👉 Devinez laquelle ils choisissent ?



# Le VIT Tourinsoft : Un outil pour mieux valoriser votre activité.

Et si votre futur client vous cherchait déjà...  
sans vous trouver ?

## 3. Ce qui a fait la différence

Ce n'est pas le prix.

Ce n'est pas la localisation.

👉 C'est la façon dont l'offre est présentée.

Un bon contenu :

- raconte une **expérience**
- **rassure**
- donne **envie**



Le VIT Tourinsoft : Un outil pour mieux valoriser votre activité.

Et si votre futur client vous cherchait déjà...  
sans vous trouver ?

#### 4. Et le VIT dans tout ça ?

Le VIT Tourinsoft, c'est là où tout commence.

- 👉 C'est votre vitrine invisible
- 👉 Celle que Google et les IA consultent

Si votre fiche est pauvre...

- 👉 votre visibilité l'est aussi



# Le VIT Tourinsoft : Un outil pour mieux valoriser votre activité.

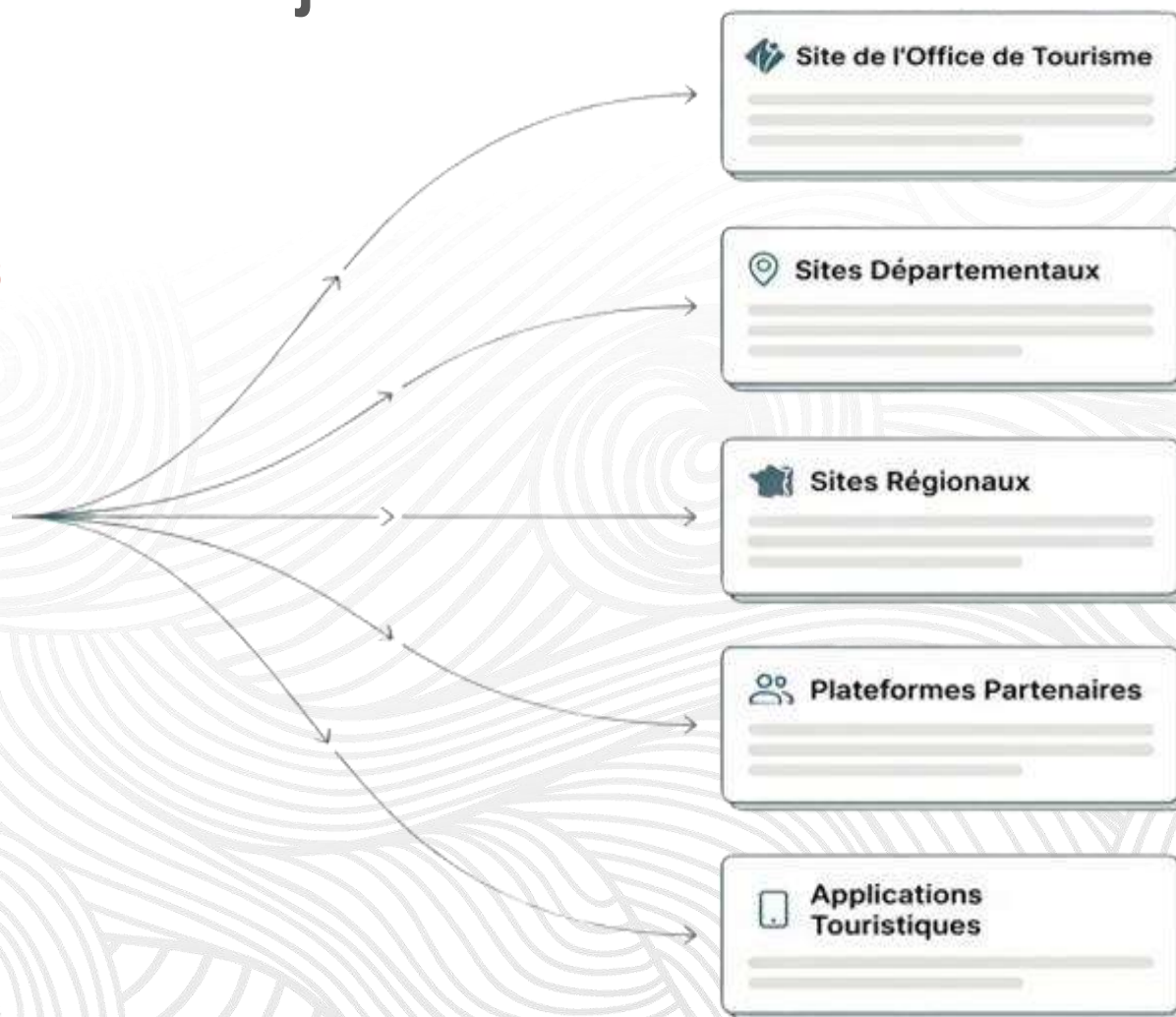
Et si votre futur client vous cherchait déjà...  
sans vous trouver ?

## 5. Une seule fiche, des dizaines de vitrines

Votre fiche alimente :

- le site internet de l'Office de Tourisme
- les sites web partenaires : CDT, CRT
- les outils d'internet de séjour : RaodBOOK
- et parfois même les IA : Maël !

👉 Une seule saisie... pour être vu partout



# Le VIT Tourinsoft : Un outil pour mieux valoriser votre activité.

Et si votre futur client vous cherchait déjà...  
sans vous trouver ?

## 6. Le nouveau réflexe des voyageurs

Aujourd'hui, certains ne cherchent plus...

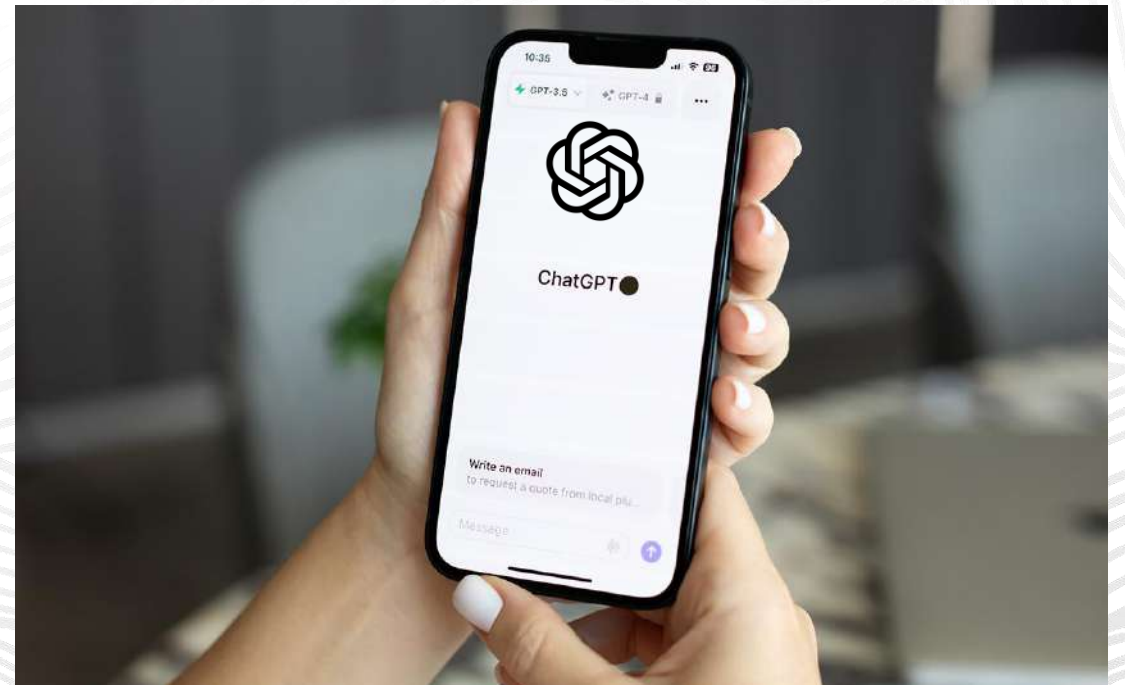
👉 Ils demandent :

*“où dormir à Lannion avec un jardin ?”*

Et une IA leur répond...

👉 Elle choisit les offres les mieux décrites.

 **Mistral AI**  **Gemini**  **perplexity**



# Le VIT Tourinsoft : Un outil pour mieux valoriser votre activité.

Et si votre futur client vous cherchait déjà...  
sans vous trouver ?

## 7. L'émotion passe aussi par l'image

Avant de réserver, ils regardent :

- la lumière
- l'ambiance
- les détails

👉 Une photo sombre = on passe

👉 Une photo vivante = on s'arrête



# Le VIT Tourinsoft : Un outil pour mieux valoriser votre activité.

Et si votre futur client vous cherchait déjà...  
sans vous trouver ?

## 8. Le détail qui change tout

Un restaurant fermé... annoncé ouvert

Un gîte sans infos à jour

👉 Et le visiteur passe au suivant

Aujourd'hui, tout se joue en quelques secondes.



# Le VIT Tourinsoft : Un outil pour mieux valoriser votre activité.

Et si votre futur client vous cherchait déjà...  
sans vous trouver ?

## 9. Vous n'êtes pas seul

L'Office de Tourisme est là pour :

- vous conseiller
- vous accompagner pour améliorer vos descriptifs
- valoriser vos photos

👉 On construit ensemble votre visibilité



# Le VIT Tourinsoft : Un outil pour mieux valoriser votre activité.

Et si votre futur client vous cherchait déjà...  
sans vous trouver ?

## 10. Et concrètement, ça change quoi ?

Une fiche bien remplie, c'est :

- ✓ plus de clics
- ✓ plus de visibilité
- ✓ plus de réservations
- 👉 Sans changer votre offre... juste en mieux la racontant



## 11. A retenir

- 👉 Ce n'est pas l'offre la meilleure qui se vend... C'est celle qui est la mieux présentée.

# Le VIT Tourinsoft : Un outil pour mieux valoriser votre activité.

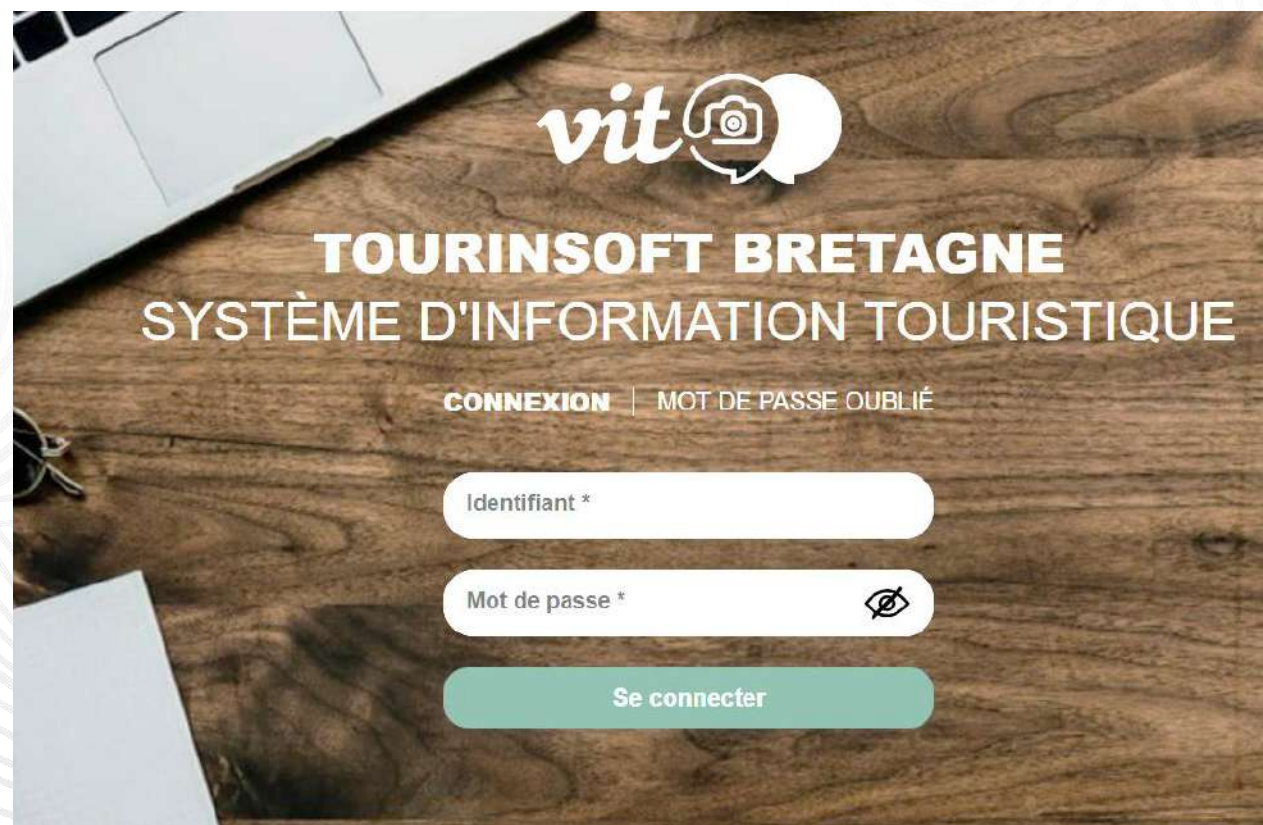
Et si votre futur client vous cherchait déjà...  
sans vous trouver ?

## 12. Et si on s'y mettait ?

Prenez 10 minutes pour :

- enrichir votre description
- ajouter 3 belles photos
- vérifier vos infos

 et laisser votre fiche travailler pour vous



# L'évolution de la recherche : Du référencement naturel classique à l'Intelligence Artificielle

Les visiteurs ne cherchent plus une liste de liens,  
ils posent des questions complexes.



2005 > 2020

Référencement naturel & page de résultats d'un moteur  
de recherche (SEO & SERP)

**La méthode** : Recherche par mots-clés isolés.

**Le résultat** : Google affiche une liste de liens bleus.

**L'objectif** : Être dans le Top 3 des résultats.



2023 > 2030 :

IA & Moteurs de recherche d'IA Générative  
(GEO - Generative Engine Optimization)

**La Méthode** : Recherche conversationnelle  
(ChatGPT, Gemini, Perplexity, Mistral)

**Le Résultat** : Les moteurs génèrent directement une  
réponse complète et contextualisée

**Le nouveau rôle de votre fiche SIT** : Elles deviennent des « briques  
de connaissance territoriale ». Les IA ont besoin de données  
géolocalisées, d'informations vérifiées et des descriptions  
éditoriales riches pour vous recommander.

# L'anatomie d'une fiche parfaite

Les 3 piliers indispensables pour nourrir les moteurs de recherche et inspirer les visiteurs.

## L'Ancrage Local

**Quoi :** Situer précisément votre activité.

**Les mots indispensables :**  
Le nom de votre Commune  
+ La destination 'Côte de Granit Rose'.

## Les Repères Territoriaux

**Quoi :** Connecter votre offre aux incontournables environnants.

**Exemples à inclure :** Le Trégor, le GR34, la Vallée du Léguer, les plages, la baie, le patrimoine local.

## L'Expérience Vécue

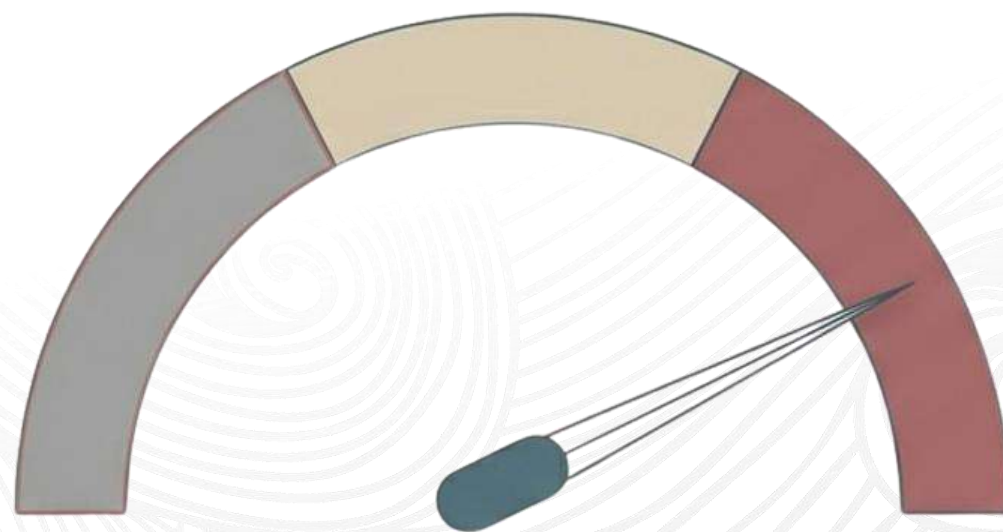
**Quoi :** Le type de moment que vous proposez.

**Exemples à inclure :**  
Séjour nature, découverte du littoral, activité nautique en famille, cuisine locale et conviviale.

La formule de l'excellence

# La longueur idéale du texte

Trouver l'équilibre parfait entre l'exigence des algorithmes et l'attention humaine.



**< 400 caractères**

Invisible. Descriptif trop court. Ignoré par l'IA et mal référencé par Google.

**400 à 600 caractères**

Correct. Descriptif court mais fonctionnel. Le minimum requis.

**600 à 1000 caractères**

L'Idéal. Descriptif détaillé. Texte clair, informatif, utile pour le référencement et riche en mots-clés territoriaux.

# Cas pratique n°1 : hébergement locatif

Comment transformer une simple location en un point de départ d'aventure.

Maison indépendante proche plage.

**Le diagnostic :** Trop court, générique, introuvable sur les moteurs de recherche

Gîte situé à **Plestin-les-Grèves** entre la **Côte de Granit Rose et la Baie de Morlaix**, idéal pour un **séjour nature** à proximité des plages de Saint-Efflam et des sentiers du **GR34**.

**Le résultat :** l'hébergement est désormais connecté au territoire et promet une expérience claire

# Cas pratique n°2 : activité de loisirs

Vendre le **paysage et l'exploration**, pas seulement le matériel.

Sortie kayak accessible à tous.

**Le diagnostic** : ne décrit ni le lieu de départ, ni ce qu'il y à voir

Sortie en **kayak de mer** au départ de **Trébeurden** pour explorer les îlots et criques de la **Côte de Granit Rose**.

**Le résultat** : on ne loue plus un kayak, on vend une exploration mémorable du littoral breton

# Cas pratique n°3 : restauration

Inscrire son établissement dans le **parcours naturel** du visiteur.

Restaurant convivial cuisine maison.

**Le diagnostic :** Répétitif, sans ancrage local, noyé parmi des milliers d'autres

Restaurant situé à **Lannion** proposant une **cuisine maison à base de produits locaux**, idéal après une balade sur la **Côte de Granit Rose** ou dans la **vallée du Léguer**.

**Le résultat :** le restaurant capte l'audience des randonneurs et valorise le terroir

# Les 10 pièges qui rendent votre fiche invisible

Ce qu'il faut absolument éviter pour ne pas bloquer l'algorithme.

Les Erreurs Fréquentes ✕	Les Réflexes Gagnants ✓
Descriptif trop court (< 400 caractères)	<b>Solution</b> : Viser 600 à 1000 caractères.
Absence de localisation précise	<b>Solution</b> : Nommer la commune.
Phrases trop génériques ("cadre agréable")	<b>Solution</b> : Décrire la singularité du lieu.
Manque d'informations concrètes	<b>Solution</b> : Détailler les services réels.
Pas de lien avec la destination	<b>Solution</b> : Mentionner "Côte de Granit Rose".
Répétitions abusives	<b>Solution</b> : Varier le vocabulaire.
Vocabulaire trop technique	<b>Solution</b> : Parler au visiteur, pas à un expert.
Texte copié/collé depuis un autre site	<b>Solution</b> : Rédiger un texte unique pour Tourinsoft.
Expérience vécue non décrite	<b>Solution</b> : Raconter l'activité (nature, famille...).
Absence de mots-clés territoriaux	<b>Solution</b> : Ajouter les repères locaux (ex: GR34).

# Gagnant-Gagnant : votre succès fait rayonner le territoire

Une démarche collective pour une destination plus forte face à la concurrence numérique.

## Valorisation de votre offre

- Plus de visibilité en ligne (SEO & IA).
- Meilleure compréhension de votre offre par le visiteur.
- Plus de chances d'être trouvé et réservé.

## Rayonnement de la Côte de Granit Rose

- Amélioration globale de la visibilité du territoire.
- Enrichissement des contenus touristiques régionaux.
- Présence renforcée de la destination dans les moteurs de recherche

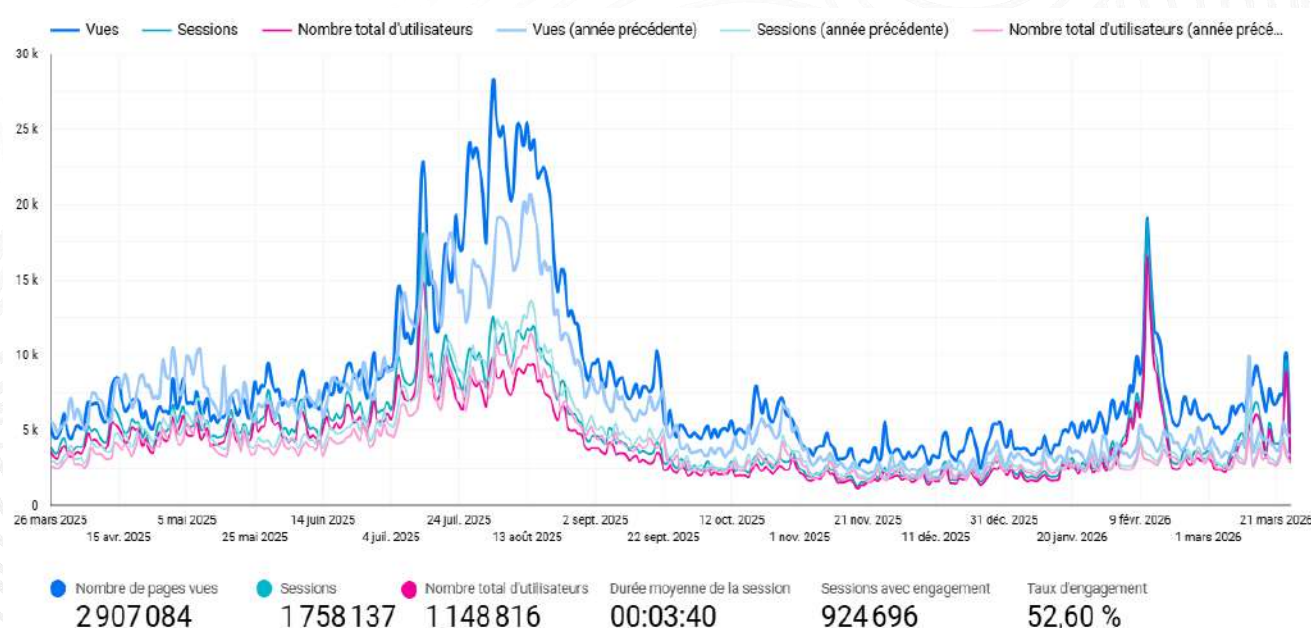
Chaque fiche SIT optimisée est une brique essentielle du rayonnement de notre territoire.  
Prenez le contrôle de votre vitrine digitale !

# Gagnant-Gagnant : votre succès fait rayonner le territoire

Une démarche collective pour une destination plus forte face à la concurrence numérique.

Quelques chiffres de fréquentation du site internet bretagne-cotedegranitrose.com sur l'année courante :

- Nombre de pages vues : **2 907 084**
- Nombre d'utilisateurs : **1 148 816**
- Source du trafic : **Recherche organique > Google 70%**
- Types d'offres SIT les plus vues offres : **991 969 vues**
  - Fêtes et manifestations
  - Hébergements : locatifs, campings, hôtels
  - Itinéraires touristiques [fiches randonnée]
  - Patrimoine culturel
  - Equipements de loisirs
- Appareils des internautes
  - Smartphone : **58%**
  - PC : **40%**



# Quelques outils pour améliorer vos contenus SIT

## Comment utiliser l'IA pour sa fiche SIT ?

Pas toujours simple de trouver les bons mots.

Besoin d'un coup de pouce pour rédiger ? Les IA génératives peuvent vous aider à démarrer... Affiner ensuite !

### 1. Décrivez simplement votre activité

👉 Donnez quelques éléments :

- type de lieu (gîte, restaurant, activité...)
- Localisation
- points forts (jardin, vue mer, centre-ville...)
- ambiance

💬 Exemple : *“Maison avec jardin en centre-ville de Lannion, 2 chambres, terrasse plein sud, proche commerces”*

👉 Vous pouvez également reprendre le descriptif existant dans votre VIT



# Quelques outils pour améliorer vos contenus SIT

## Comment utiliser l'IA pour sa fiche SIT ?

Pas toujours simple de trouver les bons mots.

Besoin d'un coup de pouce pour rédiger ? Les IA génératives peuvent vous aider à démarrer... Affiner ensuite !

## 2. Demander à une IA de rédiger

*“Rédige un descriptif attractif et suscitant l’envie pour une fiche touristique SIT Tourinsoft à partir de ces éléments :...”*

💡 Vous pouvez ajouter sur ce prompt :

*“Tu es un expert webmarketing et rédaction web-édo. Tu maîtrises le référencement naturel et les moteurs d’IA (SEO et GEO). Rédige un descriptif...”*



# Quelques outils pour améliorer vos contenus SIT

## Comment utiliser l'IA pour sa fiche SIT ?

Un coup de pouce pour trouver les bons mots

### 3. Ajuster avec vos mots

👉 Ajoutez ce qui fait la différence :

- une anecdote
- une ambiance
- votre façon d'accueillir

👉 Objectif : rester fidèle à votre lieu

### 4. A retenir

👉 L'IA donne l'élan... mais c'est vous qui donnez l'âme



## Astuce photo

Pour redimensionner vos photos et les compresser.

Nous vous conseillons cet outil

[www.iloveimg.com/fr](http://www.iloveimg.com/fr)

**I**  **IMG**